

## 1-Zimmer-Wohnung in 3200 Ober-Grafendorf



**Objektnummer: 5889/651600070**

**Eine Immobilie von BWS Gemeinnützige allgemeine Bau-, Wohn- und Siedlungsgenossenschaft registrierte Genossenschaft mit beschränkter Haftung**

## Zahlen, Daten, Fakten

Adresse	Werkstättenstr. 1
Art:	Wohnung
Land:	Österreich
PLZ/Ort:	3200 Ober-Grafendorf
Baujahr:	1956
Wohnfläche:	49,01 m <sup>2</sup>
Gesamtfläche:	49,01 m <sup>2</sup>
Zimmer:	1,50
Heizwärmebedarf:	<b>G</b> 106,00 kWh / m <sup>2</sup> * a
Gesamtmiete	444,12 €
Kaltmiete (netto)	225,16 €
Kaltmiete	403,74 €
Betriebskosten:	178,58 €
USt.:	40,38 €
Infos zu Preis:	

Die Miete ist gültig bis 31.12.2026.

### Provisionsangabe:

Provision bezahlt der Abgeber.

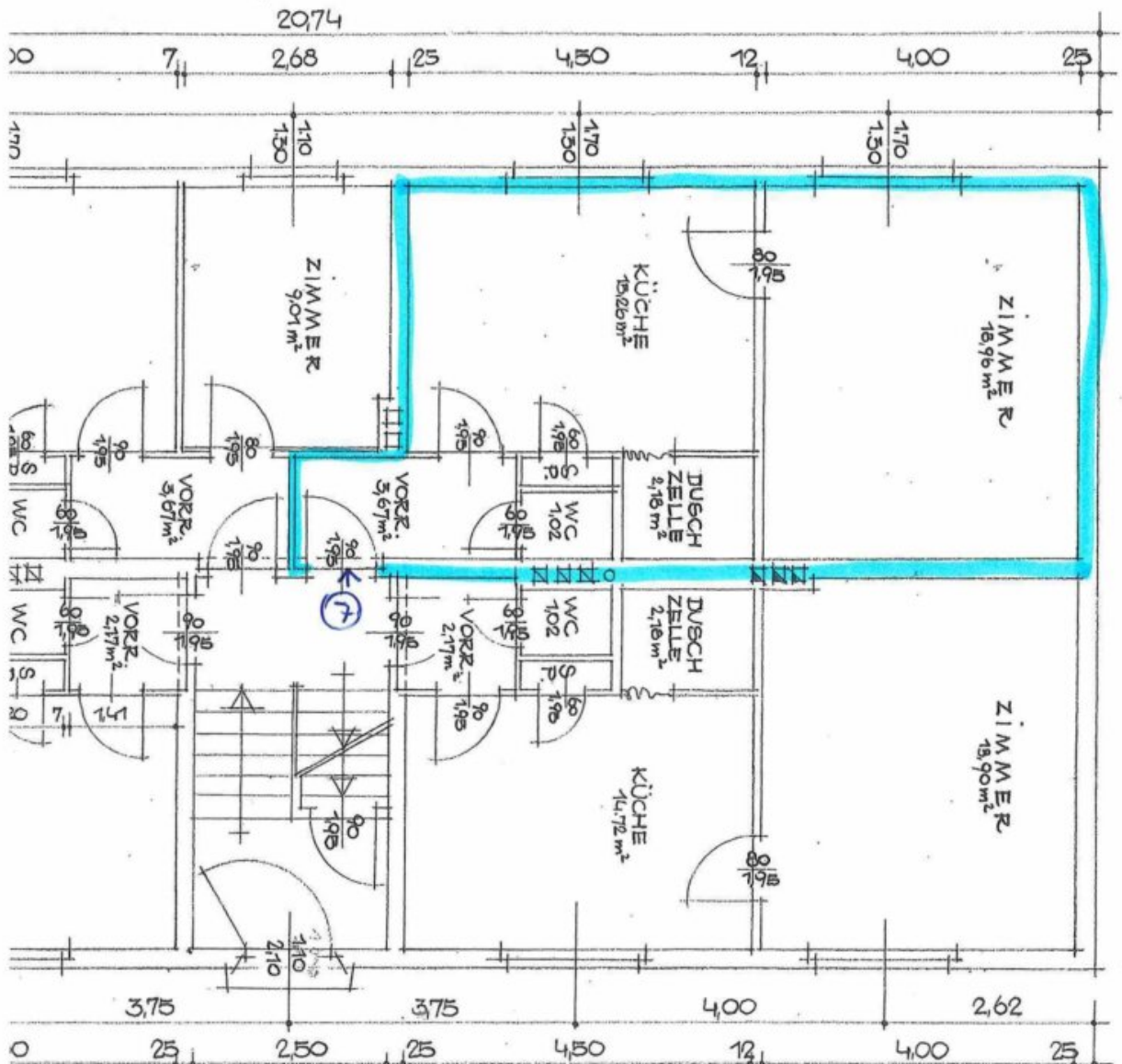
## Ihr Ansprechpartner

### BWSG Wohnungsvergabe Bundesländer

BWS Gemeinnützige allgemeine Bau-, Wohn- und Siedlungsgenossenschaft registrierte  
Genossenschaft mit beschränkter Haftung  
Triester Straße 40 / 3 / 1  
1100 Wien

Gerne stehe ich Ihnen für weitere Informationen oder einen Besichtigungstermin zur Verfügung.

Werkstättenstraße 1/1/7



# Objektbeschreibung

## Eckdaten zur Wohnung

- unbefristetes Mietverhältnis
- Kategorie A
- Kücheneinrichtung:
  - Vermietung ohne Kücheneinrichtung

## Wohnungsbesichtigung und -zustand

- Eine **Besichtigung** vor Ort ist **nicht möglich**, da der *aktuelle Mieter aus Datenschutzgründen nicht in die Weitergabe seiner Kontaktdaten einwilligt*.
- Unsere Hausverwaltung hat bis zur Weitervermietung keinen Zugang zur Wohnung. Wir gehen von einem **beziehbaren Zustand** der Wohnung aus, der tatsächliche Wohnungszustand ist uns aktuell jedoch nicht bekannt
- Anhand des Grundrissplans können Sie sich ein Bild zur Raumaufteilung machen.
- Die **Vergabe** dieser Wohnung **erfolgt ausschließlich ohne Besichtigung**.

# Wohnungsanmietung

- ***Sie möchten ohne vorherige Besichtigung anmieten?***

- Schritt 1 | unverbindliche Anfrage

- Bei Interesse an dieser Wohnung verwenden Sie das **Anfrageformular** auf dieser Seite (**Anfrage/E-Mail senden**).
- *Anderweitige Anfragen (telefonisch, persönlich oder via E-Mail) sind nicht möglich und werden bei der Vergabe auch nicht berücksichtigt.*

- Schritt 2 | weitere Informationen zur Anmietung

- Nach Ihrer unverbindlichen Anfrage erhalten Sie detaillierte Informationen zur weiteren Vorgehensweise via E-Mail.
- Anfragen werden chronologisch bearbeitet. Wir bitten um Verständnis, dass bei hohen Anfragezahlen eine Möglichkeit zur Anmietung nicht garantiert werden kann.

- **Sie möchten nur mit einer vorherigen Besichtigung anmieten?**

- In diesem Fall können wir Ihnen diese Wohnung aktuell nicht anbieten.

- Unser Angebot mit Besichtigungsmöglichkeiten finden Sie unter [www.bwsg.at](http://www.bwsg.at).

## **Infrastruktur / Entfernungen**

### **Gesundheit**

Arzt <5.325m  
Apotheke <575m  
Klinik <7.875m  
Krankenhaus <9.700m

### **Kinder & Schulen**

Schule <525m  
Kindergarten <625m  
Universität <9.825m  
Höhere Schule <7.250m

### **Nahversorgung**

Supermarkt <225m  
Bäckerei <625m  
Einkaufszentrum <3.150m

**Sonstige**

Bank <575m

Geldautomat <575m

Post <450m

Polizei <475m

**Verkehr**

Bus <200m

Bahnhof <225m

Autobahnanschluss <3.150m

Flughafen <3.700m

Angaben Entfernung Luftlinie / Quelle: OpenStreetMap