

Büro/Praxis - Räume in Tulln, frisch renoviert!



Eingangsbereich

Objektnummer: 5054

Eine Immobilie von Immobilien 86 KG

Zahlen, Daten, Fakten

Art:	Büro / Praxis - Bürofläche
Land:	Österreich
PLZ/Ort:	3430 Tulln an der Donau
Zustand:	Gepflegt
Nutzfläche:	63,00 m ²
Zimmer:	6
WC:	1
Stellplätze:	3
Heizwärmebedarf:	C 119,00 kWh / m ² * a
Kaltmiete (netto)	980,00 €
Kaltmiete	1.084,17 €
Betriebskosten:	104,17 €
USt.:	216,83 €
Provisionsangabe:	

2.602,01 € inkl. 20% USt.

Ihr Ansprechpartner



Martin Schildberger

Immobilien86 KG
Rudolfstraße 4
3430 Tulln

H +43 676 9501248

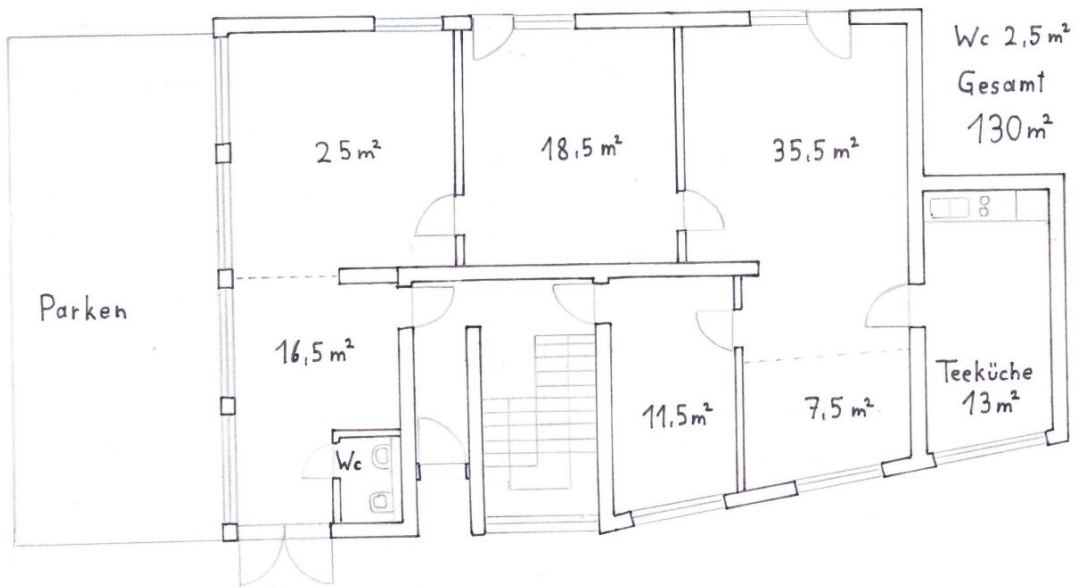
Gerne stehe ich Ihnen für
Verfügung.

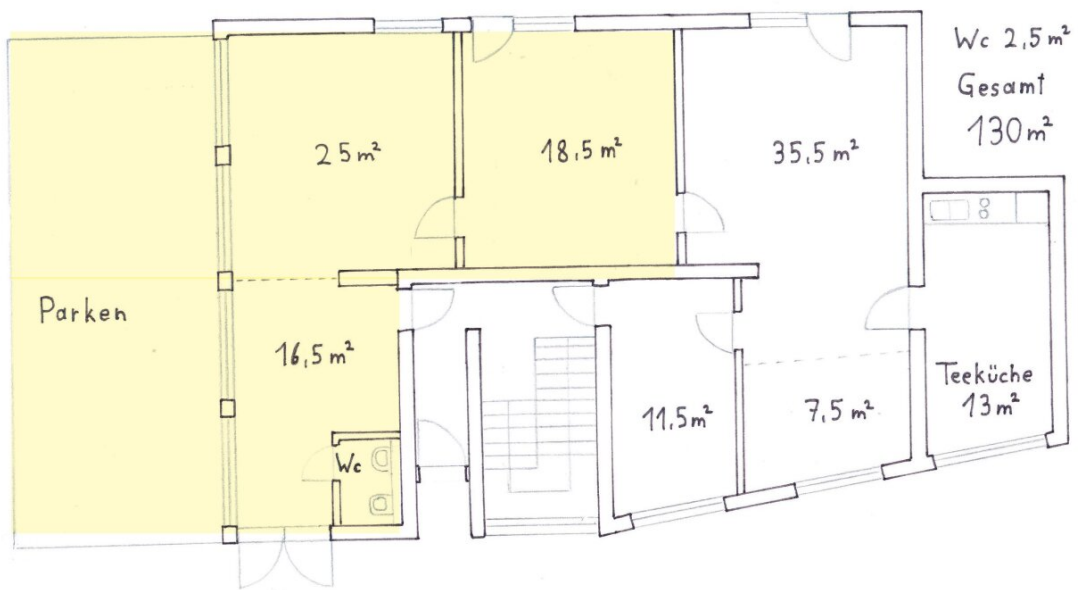
angstermin zur











Objektbeschreibung

Zur Vermietung stehen **Büro/Praxis Räume in Tulln**, unweit von Hauptplatz und Rosenarcade entfernt.

Variante 1 mit ca. 63m² setzen sich wie folgt zusammen:

- Eingangsbereich mit separater Toilette
- 2 Räume

Nettomiete	980,00
Betriebskosten netto	104,17
Ust 20%	216,83
Gesamt	1301,00

Variante 2 mit ca. 130m² setzen sich wie folgt zusammen:

- Eingangsbereich mit separater Toilette
- 4 Räume
- 1 Teeküche bzw. Aufenthaltsraum
- 1 Windfang als möglicher 2. Eingangsbereich

Nettomiete	1800,00
Betriebskosten netto	195,83

Ust 20%	399,17
Gesamt	2395,00

Die Büroflächen wurden frisch renoviert und befinden sich im Erdgeschoß mit barrierefreiem Zugang. Von den Vormietern zurückgeblieben sind EDV und Lan-Steckplätze in fast jedem Raum, gebündelt für die Installation eines Serverschranks.

Im Mietpreis inbegriffen ist bei **beiden Varianten** die alleinige Benutzung von 3 Parkplätzen vor dem Geschäft.

Weitere Parkmöglichkeiten gibt es nur ca. 100 Meter entfernt in der Kurzparkzone vor der Egon Schiele Volksschule.

Die Räume sind alle mit Fliesenboden ausgestattet, in der Teeküche wurde ein Linoleum verlegt. Geheizt wird mit einer Gasetagenheizung und Radiatoren. Den Vertrag mit Strom und Gasanbieter schließen Sie selbst ab.

Hinweis: Die Angaben zu dieser Immobilie sind ohne Gewähr. Auf Grund der Nachweispflicht gegenüber dem Eigentümer ersuchen wir Sie um Verständnis, dass wir nur Anfragen mit vollständiger Anschrift und Telefonnummer bearbeiten können, sowie keine Auskünfte betreffend Objektunterlagen und der genauen Liegenschaftsadresse erteilen können. Wir weisen darauf hin, daß aufgrund wiederholter Beauftragung zur Vermieterseite ein wirtschaftliches Naheverhältnis besteht.

Der Vermittler ist als Doppelmakler tätig.

Infrastruktur / Entfernungen

Gesundheit

Arzt <500m
Apotheke <500m
Klinik <6.500m
Krankenhaus <1.500m

Kinder & Schulen

Schule <500m
Kindergarten <500m
Universität <1.500m
Höhere Schule <1.500m

Nahversorgung

Supermarkt <500m
Bäckerei <500m
Einkaufszentrum <500m

Sonstige

Bank <500m
Geldautomat <500m
Post <500m
Polizei <1.000m

Verkehr

Bus <500m
Bahnhof <500m
Autobahnanschluss <4.000m
Flughafen <5.000m

Angaben Entfernung Luftlinie / Quelle: OpenStreetMap