

2-Zimmer Mietwohnung in Schärding



1_Außenansicht

Objektnummer: 3040/2130

Eine Immobilie von FIT-am Immobilien GmbH REMAX Fit

Zahlen, Daten, Fakten

Art:	Wohnung
Land:	Österreich
PLZ/Ort:	4780 Schärding
Wohnfläche:	68,57 m ²
Zimmer:	2
Bäder:	1
WC:	1
Stellplätze:	1
Heizwärmebedarf:	A 23,00 kWh / m ² * a
Gesamtmiete	928,67 €
Kaltmiete (netto)	595,13 €
Kaltmiete	796,94 €
Betriebskosten:	201,81 €
Heizkosten:	40,00 €
USt.:	91,73 €
Provisionsangabe:	

Provision bezahlt der Abgeber.

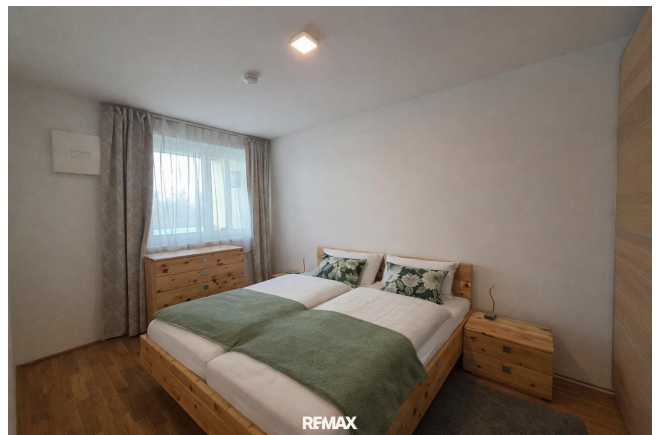
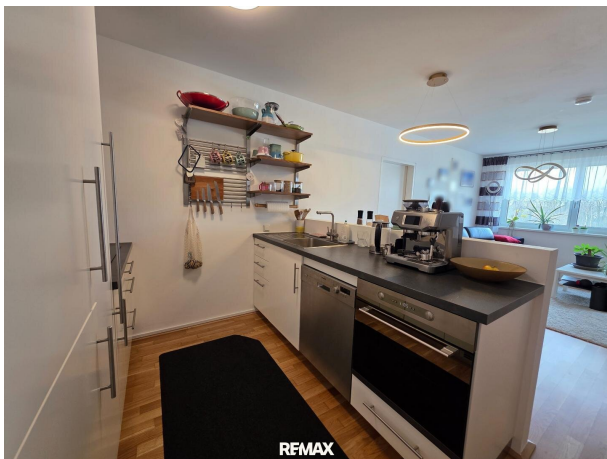
Ihr Ansprechpartner

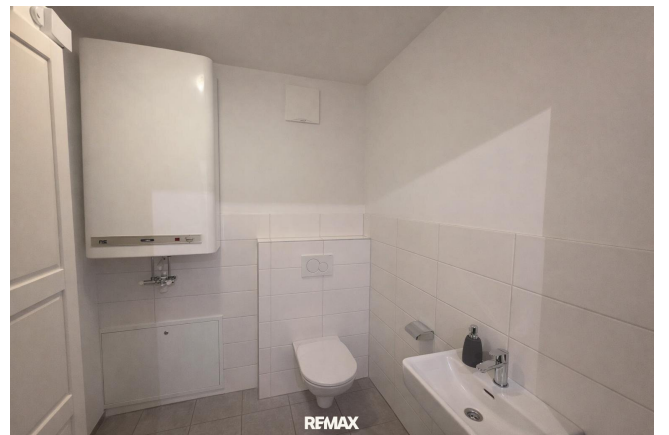
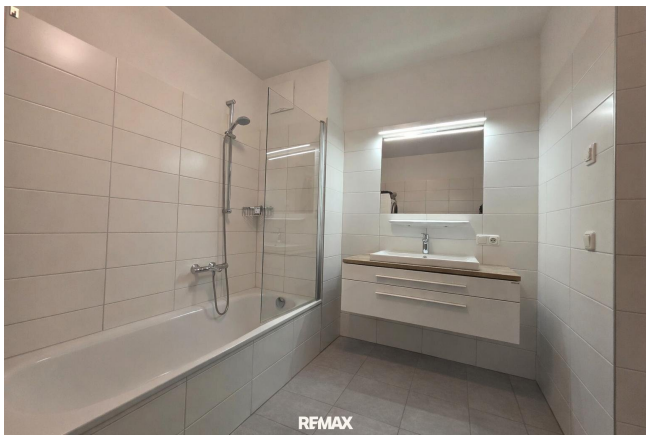


Katrin Penninger

FIT-am Immobilien GmbH
Linzer Tor 3
4780 Schärding









Objektbeschreibung

Wenn Sie auf der Suche nach einer ruhigen Mietwohnung sind, dann sind Sie hier genau richtig!

Bei dieser Immobilie handelt es sich um eine schöne freundliche 2-Zimmer Wohnung im 1. OG mit Lift und einen KFZ-Abstellplatz in einem Mehrparteienhaus.

Die Wohnung liegt in einer sehr zentralen und doch ruhigen Lage.

Die Raumaufteilung setzt sich folgendermaßen zusammen:

Vorraum, Küche/Ess-/Wohnzimmer mit Zugang zur Loggia, Schlafzimmer, Badezimmer mit Dusche, separates WC mit Abstellfläche.

Weiters verfügt die Wohnung über elektr. Rollläden, eine Wohnraumlüftung und es ist ein Gemeinschaftsgarten vorhanden.

Haustiere lt. Absprache

Verfügbar ab 1. April 2026

Es besteht die Möglichkeit die Badezimmermöbel abzulösen.

Sollten wir Ihr Interesse geweckt haben, zögern Sie nicht lange und vereinbaren Sie noch heute einen Besichtigungstermin!

BITTE BEACHTEN SIE, DASS WIR AUFGRUND DER NACHWEISPFLICHT GEGENÜBER DEM EIGENTÜMER NUR ANFRAGEN MIT VOLLSTÄNDIGER ANGABE DES NAMENS UND DER ANSCHRIFT BEARBEITEN KÖNNEN - GERNE SENDEN WIR IHNEN EIN KOSTENLOSES DETAILANGEBOT MIT WEITEREN INFORMATIONEN ZU.

Die Angaben erfolgen aufgrund der Informationen und Unterlagen, die uns vom Eigentümer und/oder von Dritten zur Verfügung gestellt wurden und sind daher ohne Gewähr.

Noch nichts gefunden? Wir informieren Sie über geeignete Immobilienangebote noch vor allen anderen.

Legen Sie jetzt Ihren individuellen Suchagenten unter folgendem Link an. Wir schicken Ihnen passende Immobilien exklusiv vorab zu.

[Suchagent anlegen](https://remax-fit-am-immobilien.service.immo/registrieren/de) - <https://remax-fit-am-immobilien.service.immo/registrieren/de>

Der Immobilienmakler erklärt, dass er – entgegen dem in der Immobilienwirtschaft üblichen Geschäftsgebrauch des Doppelmaklers – einseitig nur für den Vermieter tätig ist.

Infrastruktur / Entfernungen

Gesundheit

Arzt <1.500m
Apotheke <1.500m
Klinik <3.500m
Krankenhaus <2.000m

Kinder & Schulen

Schule <1.500m
Kindergarten <2.000m

Nahversorgung

Supermarkt <500m
Bäckerei <1.500m

Sonstige

Bank <500m
Geldautomat <500m
Polizei <6.500m
Post <1.500m

Verkehr

Bus <500m
Autobahnanschluss <1.500m
Bahnhof <1.000m
Flughafen <7.500m

Angaben Entfernung Luftlinie / Quelle: OpenStreetMap