

## Moderne Co-Working-Büros in Schärding



1\_CoWo Büro | 2. OG

**Objektnummer: 3040/2080**

**Eine Immobilie von FIT-am Immobilien GmbH REMAX Fit**

## Zahlen, Daten, Fakten

<b>Art:</b>	Büro / Praxis
<b>Land:</b>	Österreich
<b>PLZ/Ort:</b>	4780 Schärding
<b>Zustand:</b>	Neuwertig
<b>Möbliert:</b>	Teil
<b>Nutzfläche:</b>	20,50 m <sup>2</sup>
<b>Zimmer:</b>	1
<b>WC:</b>	1
<b>Balkone:</b>	1
<b>Terrassen:</b>	1
<b>Kaltmiete (netto)</b>	550,00 €
<b>Kaltmiete</b>	550,00 €
<b>USt.:</b>	110,00 €
<b>Provisionsangabe:</b>	

2 Bruttomonatsmieten zzgl. 20% USt.

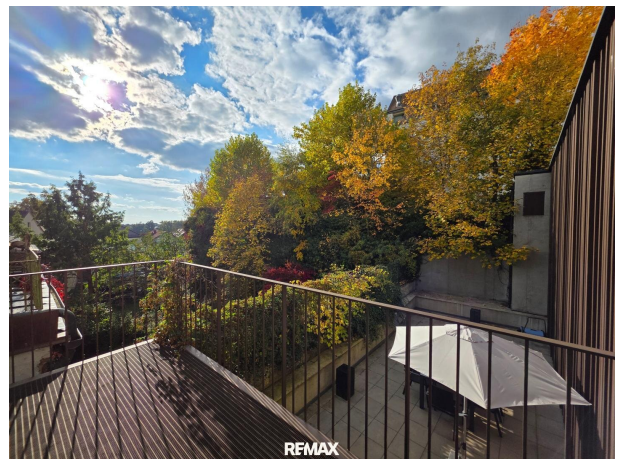
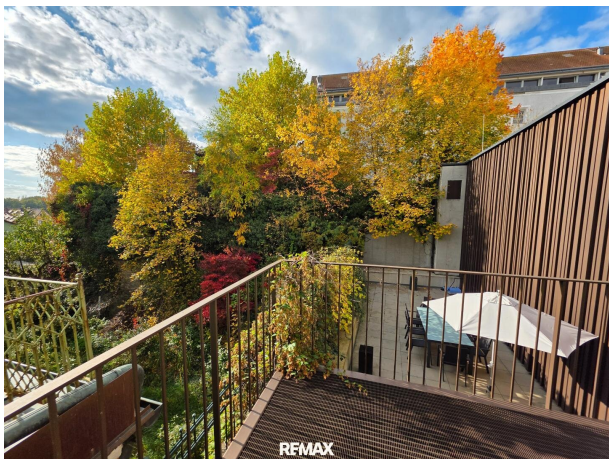
## Ihr Ansprechpartner



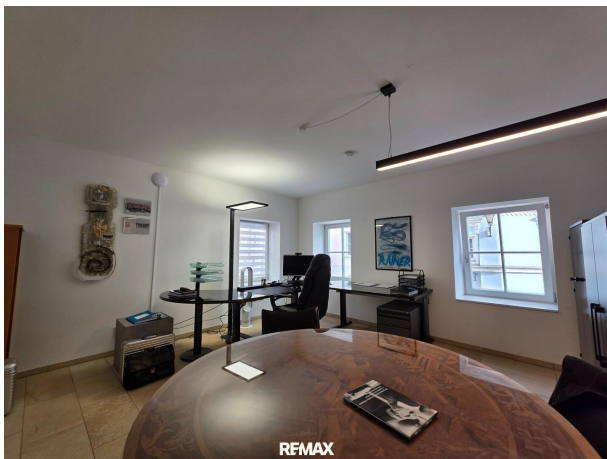
**Katrin Penninger**

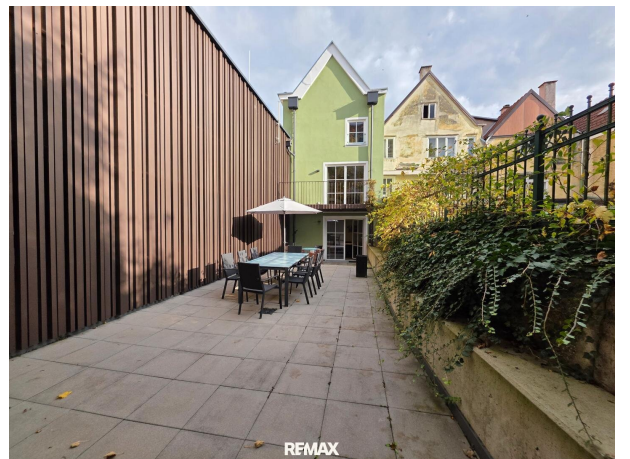
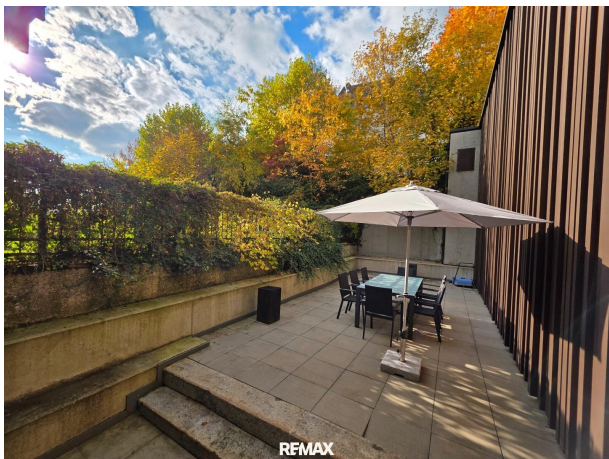
FIT-am Immobilien GmbH  
Linzer Tor 3  
4780 Schärding

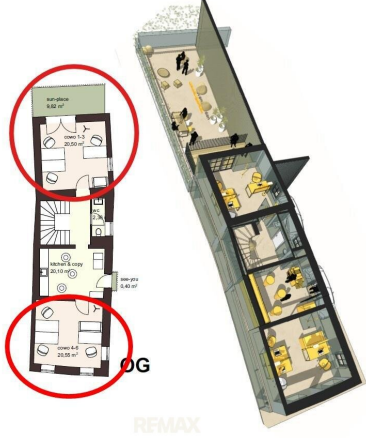
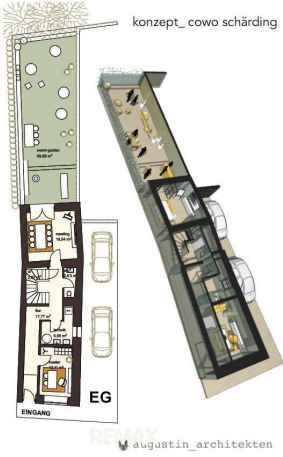
T +43 7712 36301  
H +43 676 954 73 85











## Objektbeschreibung

Moderne Co-Working-Büros in Schärding

Im Obergeschoss eines renovierten und sanierten Gebäudes in zentraler Lage von Schärding stehen zwei möblierte Co-Working-Büros zur Verfügung, jeweils mit ca. 20 m<sup>2</sup>.

Beide Räume sind modern eingerichtet und sofort bezugsfertig. Einer der Büroräume verfügt zusätzlich über einen großzügigen Balkon mit ca. 9 m<sup>2</sup>.

Miete & Konditionen je Büro:

- € 550,- netto/Monat – All-in, enthalten sind:

- o Betriebskosten & Heizung

- o Strom

- o Highspeed-WLAN

- o Nutzung der Teeküche

- o Nutzung von Drucker & Kopierer

- o Reinigung

- Mindestmietdauer: 1 Jahr

Zusätzliche Gemeinschaftsflächen:

- Besprechungsraum im EG für Meetings und Kundentermine

- Eventgarten (ca. 70 m<sup>2</sup>) – ideal für Networking, Pausen oder kleine Veranstaltungen

Das frisch modernisierte Gebäude bietet eine angenehme Arbeitsatmosphäre und verbindet

zeitgemäßes Arbeiten mit einem inspirierenden Umfeld. Durch die zentrale Lage in Schärding sind sowohl öffentliche Verkehrsmittel als auch gastronomische Angebote fußläufig erreichbar.

Bitte beachten Sie, dass wir aus Nachweispflicht gegenüber dem Eigentümer nur Anfragen mit vollständigem Namen und Anschrift bearbeiten können. Gerne senden wir Ihnen ein kostenloses Detailangebot zu. Alle Angaben basieren auf Informationen des Eigentümers bzw. Dritter und erfolgen ohne Gewähr.

**Noch nichts gefunden? Wir informieren Sie über geeignete Immobilienangebote noch vor allen anderen.**

Legen Sie jetzt Ihren individuellen Suchagenten unter folgendem Link an. Wir schicken Ihnen passende Immobilien exklusiv vorab zu.

[Suchagent anlegen](https://remax-fit-am-immobilien.service.immo/registrieren/de) - <https://remax-fit-am-immobilien.service.immo/registrieren/de>

## **Infrastruktur / Entfernungen**

### **Gesundheit**

Arzt <500m

Apotheke <500m

Klinik <5.000m

Krankenhaus <500m

### **Kinder & Schulen**

Schule <500m

Kindergarten <3.000m

### **Nahversorgung**

Supermarkt <500m

Bäckerei <500m

### **Sonstige**

Bank <500m

Geldautomat <500m

Post <500m

Polizei <5.000m

### **Verkehr**

Bus <500m

Autobahnanschluss <1.500m

Bahnhof <1.500m

Flughafen <6.500m

Angaben Entfernung Luftlinie / Quelle: OpenStreetMap