

Auszeit statt Alltag. Ankommen. Durchatmen. Zuhause sein.



Pool zur gemeinsamen Nutzung der Hauseigentümer

Objektnummer: 7939/2300162877

Eine Immobilie von Immo-Company Haas & Urban Immobilien GmbH

Zahlen, Daten, Fakten

Adresse	Lagerhausstraße 6
Art:	Haus - Ferienhaus
Land:	Österreich
PLZ/Ort:	2432 Schwadorf
Baujahr:	2026
Zustand:	Erstbezug
Alter:	Neubau
Wohnfläche:	50,00 m ²
Lagerfläche:	1,20 m ²
Zimmer:	2
Bäder:	1
WC:	1
Terrassen:	1
Stellplätze:	2
Heizwärmebedarf:	10,00 kWh / m ² * a
Gesamtenergieeffizienzfaktor:	45,00
Kaufpreis:	219.000,00 €
Betriebskosten:	149,00 €
Sonstige Kosten:	409,00 €
Infos zu Preis:	

Betriebskosten: 149 € Baurechtszins / Pacht: 409 €

Provisionsangabe:

3% des Kaufpreises zzgl. 20% USt.

Ihr Ansprechpartner













Wir verkaufen / vermieten
gerne auch Ihre Immobilie!

**Kompetente Vermittlung
in Ihrer Region**



Gutschein für eine gratis Marktwerteinschätzung im Wert von **€ 360,-**
Gutschein für einen gratis 360° Rundgang im Wert von **€ 480,-**

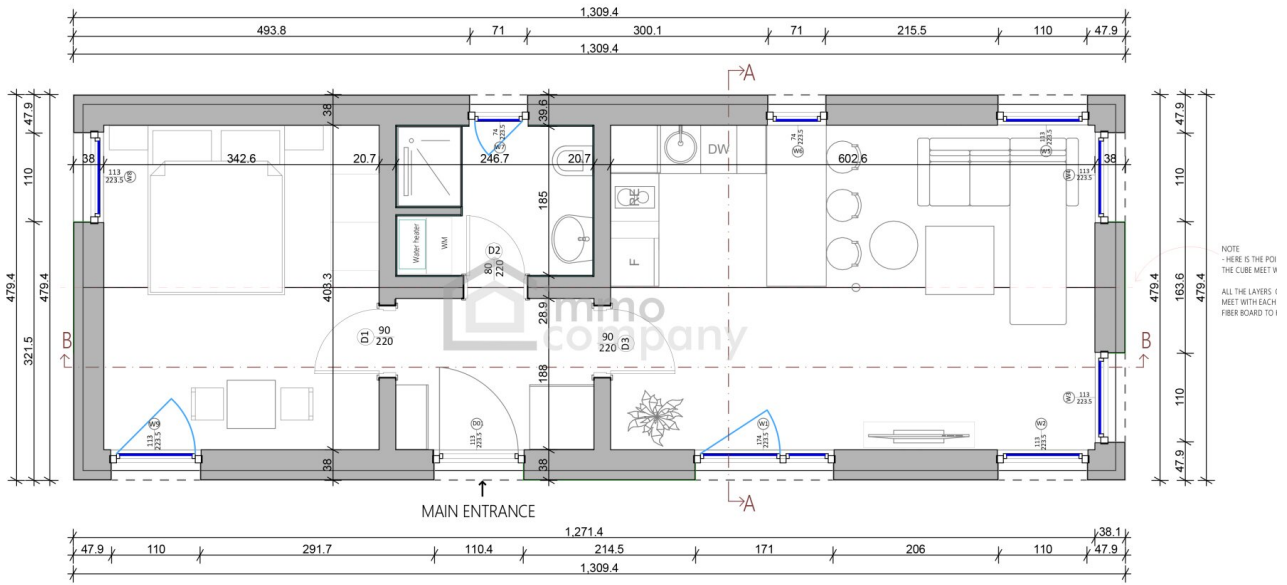
Nähere Informationen dazu finden Sie auf unserer Website.



Website



Unser Partner für Schwimmbäder, Saunen und Outdoorküchen: www.pool-oase.at



1 FLOOR PLAN
SCALE: P=1:50



Objektbeschreibung

Wohnen wie im Urlaub – Ihr Rückzugsort nahe Wien - 10 nachhaltige Kleinhäuser mit Pool, Sauna & Privatsphäre

Ankommen, durchatmen und abschalten.

Dieses besondere Wohnprojekt nahe Wien vermittelt jeden Tag das Gefühl eines kleinen Urlaubs:

moderne Architektur, viel Grün, private Terrasse, Pool, Sauna und entspannte Atmosphäre.

Ob als Wochenendhaus, persönlicher Rückzugsort oder zweites Zuhause im Grünen – hier entsteht ein Ort für Menschen, die dem Alltag bewusst entfliehen möchten, ohne stundenlang fahren zu müssen.

Leistbar, hochwertig und außergewöhnlich zugleich.

Ein Platz zum Runterkommen. Und zum Bleiben.

Naturnah wohnen. Modern leben. Zukunft bewusst gestalten.

In ruhiger, grüner Lage mit wunderschönem alten Baumbestand entsteht auf einer Fläche von 3.700 m² eine kleine, exklusive Anlage mit nur 10 Hauseinheiten.

Großzügige Grünflächen und die natürliche Umgebung schaffen eine besondere Atmosphäre – ideal für alle, die Ruhe, Privatsphäre sowie Sport - und Ausflugsziele vor der Haustüre schätzen.

Dieses hochwertige Wohnprojekt vereint moderne Architektur, durchdachte Planung und ein ökologisch orientiertes Wohnkonzept.

Wunderbar in der Natur gelegen und dennoch zentral – und das nur 20 Minuten von Wien entfernt!

Die modernen, nachhaltigen Holzhäuser im **Passivhausstandard** vereinen **umwelfreundliche Materialien** mit **energieeffizienter Technologie**.

Hier verbinden sich Natur, Komfort und leistbares Eigentum zu einem Zuhause mit echtem Mehrwert.

Eigentum auf grundbücherlich eingetragenen **Baurechtsgrundstück** – eine attraktive Möglichkeit, hochwertiges Wohnen leistbar zu realisieren.

Mit Ihren Bedürfnissen mitwachsen

Ob Homeoffice, Gästezimmer oder zusätzlicher Wohnraum – dank der **modularen Bauweise** kann Ihr Haus auch in Zukunft an veränderte Lebenssituationen angepasst werden.

Eine spätere **Erweiterung um ein zusätzliches Zimmer** ist problemlos möglich. Das neue Zimmer wird über einen eigenen Vorraum erschlossen und ist dadurch unabhängig vom bestehenden Schlafzimmer begehbar.

So profitieren Sie heute von einem kompakten, effizienten Wohnkonzept und behalten gleichzeitig die Möglichkeit, zusätzlichen Wohnraum zu schaffen.

Die Kosten für die Erweiterung werden derzeit mit rund **€ 3.000,- pro m²** kalkuliert.

Ausstattung & Qualität

50 m² Wohnfläche

30 m² Terrasse

Edler Echtholzparkett in Eiche

Fußbodenheizung / Fußbodenkühlung

Bodentiefe 3-fach verglaste Alufenster

Elektrische Außenbeschattung

Einbauküche vom Tischler / Marmorarbeitsplatte

Hochwertige Markengeräte (Waschtrockner, Kühlschrank, Herd)

Sicherheitstüre und Schloss

Smart Lock Tür (Fingerprint, Code, App)

High Speed WLAN

2 PKW-Stellplätze je Haus

E-Ladestation je Grundstück (E-Mobilität vorbereitet)

ca. 300 m² Eigengarten

Besondere Highlights

Mitbenutzung großer Pool - 8 x 3 Meter, beheizt

Sauna für entspannte Stunden

Outdoor-Küche für gemeinsame Momente

Ein Wohngefühl, das an Urlaub erinnert – jeden Tag

Nachhaltigkeit & Technik

Passivhausstandard (kfw40)

100% Holzhaus

Photovoltaik Paneele am Dach mit 2.7 kW

Luft-Wärmepumpe

Nachtstromspeicher

kontrollierte Wohnraumbelüftung mit Wärmerückgewinnung

ökologisches Schraubfundament statt Beton

Durch die Kombination moderner Technik und intelligenter Planung entsteht ein **energieeffizientes und ressourcenschonendes Wohnkonzept**, das den Grundstein für ein weitgehend **energieautarkes Wohnen** legt.

Lage & Anbindung

Ruhige Umgebung mit hoher Lebensqualität

ca. 20 Minuten nach Wien Simmering

ca. 15 Minuten zum Flughafen

ca. 25 Minuten zum Neusiedlersee

Einkaufsmöglichkeiten - moderner großer Supermarkt nur wenige Gehminuten entfernt

Schulen & Infrastruktur sowie Ärzte im Ort

Natur- und Erholungsräume in unmittelbarer Nähe (Nationalpark Donau-Auen)

Besichtigung & Verfügbarkeit

Musterhaus bereits vor Ort zu besichtigen

Häuser ab August 2026 verfügbar, Bezug nach Vereinbarung

Erleben Sie das Wohngefühl bereits vor Fertigstellung

Dieses besondere Angebot richtet sich an Paare & Singles mit Anspruch sowie an Menschen, die Gemeinschaft schätzen – ohne auf Privatsphäre zu verzichten.

Das Musterhaus steht Ihnen ab Juni zur Besichtigung zur Verfügung.

Gerne senden wir Ihnen ausführliche Informationen und laden Sie herzlich zu einer Besichtigung vor Ort ein!

Preisgestaltung

8 Häuser in 3 Preiskategorien zwischen 219.000 € und 239.000 € verfügbar

Musterhaus am Grundstück ab sofort besichtigbar

Fertigstellung der Häuser im August 2026

Bei Interesse freue ich mich, Ihnen **nähere Informationen und ausführliche Unterlagen zum Projekt** zukommen zu lassen.

Gerne lade ich Sie zu einem **gemeinsamen Rundgang durch das Musterhaus** ein, damit Sie sich selbst ein Bild von diesem besonderen Wohnkonzept machen können.

Disclaimer

Die im Inserat dargestellten Inhalte, Visualisierungen und Pläne dienen der unverbindlichen Information über das geplante Bauvorhaben.

Maßgeblich für die Ausführung sind ausschließlich der abgeschlossene Kaufvertrag sowie die darin enthaltene Baubeschreibung.

Änderungsvorbehalt: Die finale Gestaltung, das Layout sowie die technische Ausführung des Gebäudes und der Wohneinheiten können sich während der Planungs- und Bauphase ändern.

Außenanlagen: Die Darstellung von gemeinschaftlichen Außenanlagen, Bepflanzungen und deren Anordnung ist beispielhaft. Die genaue visuelle und technische Ausgestaltung erfolgt im Zuge der Umsetzung und kann von den gezeigten Illustrationen abweichen.

Ausstattung: Möblierungen und Einrichtungsgegenstände in den Grundrissen und Visualisierungen sind lediglich Gestaltungsvorschläge und nicht Teil des Lieferumfangs,

sofern nicht explizit vertraglich vereinbart.

Irrtümer: Für die Richtigkeit, Vollständigkeit und Aktualität der Angaben wird keine Haftung übernommen. Druckfehler und Irrtümer bleiben vorbehalten.

Der Vermittler ist als Doppelmakler tätig.

Nutzen Sie die einmalige Gelegenheit, diese Immobilie zu besichtigen – sehen und erleben ist sehr viel eindrucksvoller!

Eine Besichtigung ist kostenfrei und unverbindlich, und gibt Ihnen einen unverfälschten Eindruck von der Immobilie.

Gerne unterstütze ich Sie auch bei der Finanzierung sowie beim Verkauf/Vermietung Ihrer Immobilie.

Infrastruktur / Entfernungen

Gesundheit

Apotheke <2.350m

Arzt <6.000m

Krankenhaus <6.350m

Kinder & Schulen

Schule <700m

Kindergarten <3.225m

Nahversorgung

Supermarkt <125m

Bäckerei <2.375m

Sonstige

Geldautomat <650m

Bank <650m

Post <925m

Polizei <1.850m

Verkehr

Bus <400m

Autobahnanschluss <6.150m

Bahnhof <4.675m

Flughafen <4.600m

Angaben Entfernung Luftlinie / Quelle: OpenStreetMap