

## 2-Zimmer Wohnung mit Balkon in 8020 Graz



**Objektnummer: 5889/161401070**

**Eine Immobilie von BWS Gemeinnützige allgemeine Bau-, Wohn- und Siedlungsgenossenschaft registrierte Genossenschaft mit beschränkter Haftung**

## Zahlen, Daten, Fakten

<b>Adresse</b>	Eggenberger Gürtel 54
<b>Art:</b>	Wohnung
<b>Land:</b>	Österreich
<b>PLZ/Ort:</b>	8020 Graz
<b>Baujahr:</b>	2019
<b>Wohnfläche:</b>	52,80 m <sup>2</sup>
<b>Gesamtfläche:</b>	52,80 m <sup>2</sup>
<b>Zimmer:</b>	2
<b>Balkone:</b>	1
<b>Heizwärmebedarf:</b>	29,68 kWh / m <sup>2</sup> * a
<b>Gesamtmiete</b>	624,91 €
<b>Kaltmiete (netto)</b>	383,87 €
<b>Kaltmiete</b>	568,10 €
<b>Betriebskosten:</b>	184,23 €
<b>USt.:</b>	56,81 €
<b>Infos zu Preis:</b>	

Miete gültig bis 30.06.2026. Genossenschaftsbeitrag einmalig 51 € pro Hauptmieter.

## Ihr Ansprechpartner

### **BWSG Wohnungsvergabe Bundesländer**

BWS Gemeinnützige allgemeine Bau-, Wohn- und Siedlungsgenossenschaft registrierte  
Genossenschaft mit beschränkter Haftung  
Triester Straße 40 / 3 / 1  
1100 Wien

Gerne stehe ich Ihnen für weitere Informationen oder einen Besichtigungstermin zur Verfügung.



# Wohnbau BWS

Eggenberger Gürtel 50, 52, 52a, 52b, 54, 54a, 56, 56a, 56b, 56c; 8020 Graz



## Bauteil Süd

Eggenberger Gürtel Nr. 54, 54a

1. Obergeschoss

**54** **TOP 6**

**2 Zimmer Wohnung Typ B1**

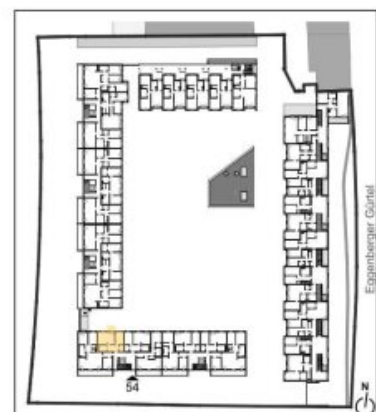
Wohnnutzfläche: 52,80 m<sup>2</sup>

davon WNF beheizt: 52,80 m<sup>2</sup>

Raumliste	m <sup>2</sup>
AR	3,58
Bad/ WC	5,80
Kochnische	5,49
VR	8,53
Wohnzimmer	17,92
Zimmer	11,48
Balkon	5,56
Kellerabteil	vorhanden



Hinsichtlich der Ausstattung gilt ausschließlich die jeweils aktuelle Bau- und Ausstattungsbeschreibung. Bei Dunstabzugshauben nur Umluft möglich. Für Einbaumöbel müssen Naturmaße genommen werden. Alle Quadratmeterangaben sind nach Rohbaumaßen gerechnet. Geringfügige m<sup>2</sup>-Abweichungen in der Ausführungsphase sind auf Grund von Bautoleranzen möglich. Die dargestellte Einrichtung ist nur ein Vorschlag und wird nicht mitgeliefert. Änderungen während der Bauausführung vorbehalten.



### kirsch zt gmbh

schwedenplatz 2/64 - A\_1010 wien  
tel: +43\_ [0]1\_8901010 fax: dw19  
mobil: +43\_ [0]650\_6455977  
email:office@ckirsch.at - www.ckirsch.at



besser wohnen seit Generationen

BWS  
Gemeinnützige allgemeine Bau-,  
Wohn- und Siedlungsgenossenschaft  
registrierte Genossenschaft  
mit beschränkter Haftung

1050 Wien, Margareten Gürtel 36-40  
tel: +43 1 546 08-0

<b>VERGABEPLAN</b>	<b>VORABZUG</b>
Stand	20.10.2017

# Objektbeschreibung

## Eckdaten zur Wohnung

- Kategorie A
- Kücheneinrichtung:
  - Vermietung ohne Kücheneinrichtung
    - *Küchenablöse vom Vermieter auf freiwilliger Basis eventuell möglich*

## Sie haben Interesse an dieser Wohnung?

### Schritt 1 | unverbindliche Anfrage

- Bei Interesse an dieser Wohnung verwenden Sie das **Anfrageformular** auf dieser Seite (**Anfrage/E-Mail senden**).
- *Anderweitige Anfragen (telefonisch, persönlich oder via E-Mail) sind nicht möglich und werden bei der Vergabe auch nicht berücksichtigt.*

### Schritt 2 | Besichtigung

- Die Vergabe von **Besichtigungsmöglichkeiten** erfolgt ausschließlich in **chronologischer Reihenfolge** der schriftlichen Anfragen über das **Anfrageformular** auf dieser Seite.
- Sobald Sie an der Reihe sind, erhalten Sie **alle notwendigen Informationen via E-Mail**.

- *Wir bitten um Verständnis, dass eine Besichtigung bei hohen Anfragezahlen nicht garantiert werden kann.*

## **Infrastruktur / Entfernungen**

### **Gesundheit**

Arzt <175m

Apotheke <525m

Klinik <725m

Krankenhaus <550m

### **Kinder & Schulen**

Schule <575m

Kindergarten <150m

Universität <850m

Höhere Schule <975m

### **Nahversorgung**

Supermarkt <275m

Bäckerei <275m

Einkaufszentrum <600m

### **Sonstige**

Geldautomat <550m

Bank <550m

Post <700m

Polizei <550m

### **Verkehr**

Bus <150m

Straßenbahn <575m

Autobahnanschluss <3.925m

Bahnhof <425m

Flughafen <8.925m

Angaben Entfernung Luftlinie / Quelle: OpenStreetMap