

Moderner Erstbezug in idyllischer Umgebung, nahe den Weingärten



Haus mit Garten

Objektnummer: 7536/140

Eine Immobilie von Engl Realitäten GmbH

Zahlen, Daten, Fakten

| | |
|--------------------------------------|---|
| Art: | Haus - Einfamilienhaus |
| Land: | Österreich |
| PLZ/Ort: | 7301 Deutschkreutz |
| Baujahr: | 2024 |
| Zustand: | Erstbezug |
| Alter: | Neubau |
| Wohnfläche: | 129,00 m ² |
| Zimmer: | 4 |
| Bäder: | 1 |
| WC: | 2 |
| Terrassen: | 1 |
| Stellplätze: | 2 |
| Heizwärmebedarf: | B 40,00 kWh / m ² * a |
| Gesamtenergieeffizienzfaktor: | A 0,82 |
| Gesamtmiete | 1.460,00 € |
| Kaltmiete (netto) | 1.200,00 € |
| Kaltmiete | 1.460,00 € |
| Betriebskosten: | 260,00 € |
| Provisionsangabe: | |

Gemäß Erstauftraggeberprinzip bezahlt der Abgeber die Provision.

Ihr Ansprechpartner



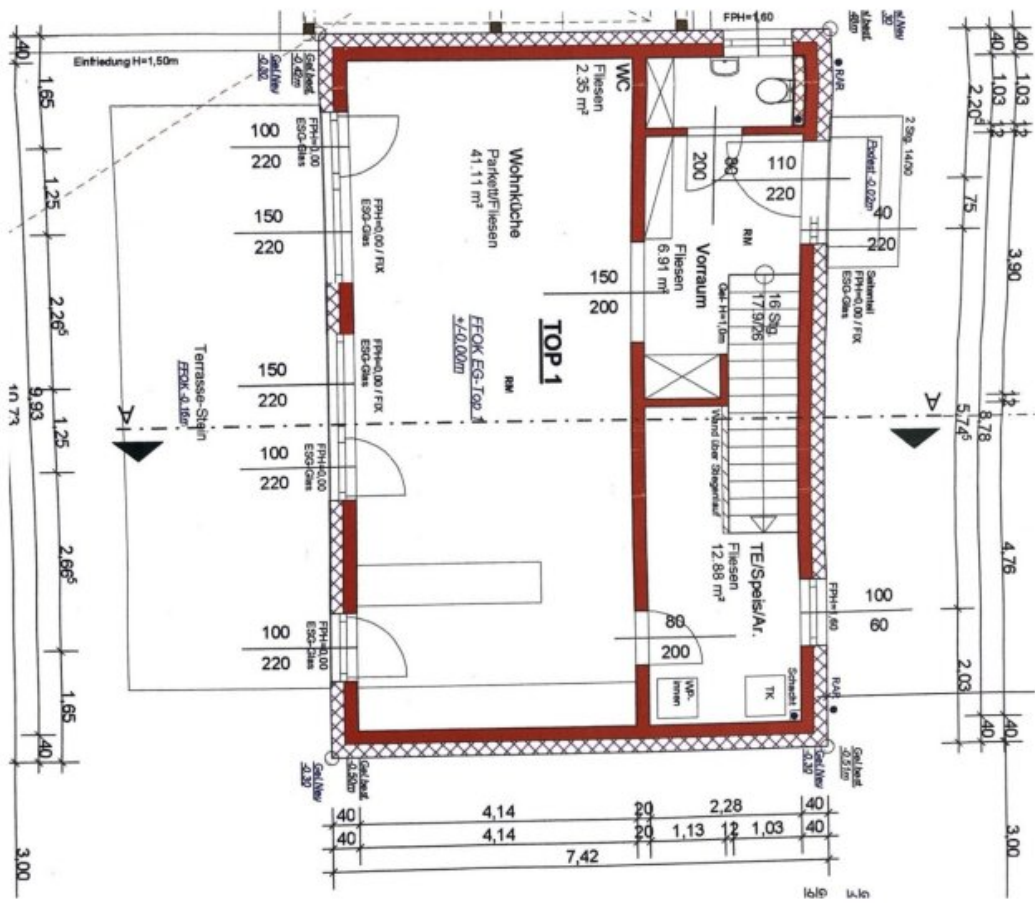
Thomas Engl

Engl Realitäten GmbH









Objektbeschreibung

Mit einem großzügigen Raumangebot und den lichtdurchfluteten Zimmern, vereint dieser exquisite Neubau, Lebensqualität und Wohnkomfort. Die hochwertigen Materialien sorgen dafür, dass Sie sich sofort wohlfühlen. Bei der Einrichtung können sie ihren Ideen freien Lauf lassen. Genießen Sie gemütliche Abende in Ihrem neuen Zuhause und lassen Sie sich von den eleganten Fliesen, dem warmen Parkett und der behaglichen Fußbodenheizung verwöhnen.

Machen Sie den ersten Schritt in eine neue Lebensphase - Ihr charmantes Einfamilienhaus wartet auf Sie!

Noch nichts gefunden? Wir informieren Sie über geeignete Immobilienangebote noch vor allen anderen.

Legen Sie jetzt Ihren individuellen Suchagenten unter folgendem Link an. Wir schicken Ihnen passende Immobilien exklusiv vorab zu.

[Suchagent anlegen](https://thomas-engl.service.immo/registrieren/de) - <https://thomas-engl.service.immo/registrieren/de>

Der Immobilienmakler erklärt, dass er – entgegen dem in der Immobilienwirtschaft üblichen Geschäftsgebrauch des Doppelmaklers – einseitig nur für den Vermieter tätig ist.

Infrastruktur / Entfernungen

Gesundheit

Arzt <1.000m

Apotheke <1.000m

Kinder & Schulen

Schule <1.000m

Kindergarten <1.500m

Nahversorgung

Supermarkt <1.000m

Bäckerei <6.500m

Sonstige

Bank <1.000m

Post <1.000m

Geldautomat <1.000m

Polizei <1.000m

Verkehr

Bus <500m

Bahnhof <1.000m

Autobahnanschluss <3.000m

Angaben Entfernung Luftlinie / Quelle: OpenStreetMap