

Vielseitige Geschäftsfläche in guter Lage des 20. Bezirks



Objektnummer: 2300

Eine Immobilie von Roth Immobilien

Zahlen, Daten, Fakten

Art:	Einzelhandel
Land:	Österreich
PLZ/Ort:	1200 Wien
Baujahr:	1889
Alter:	Altbau
Nutzfläche:	128,46 m ²
Zimmer:	3
WC:	2
Kaltmiete (netto)	1.695,67 €
Kaltmiete	1.983,02 €
Betriebskosten:	287,35 €
USt.:	396,60 €
Provisionsangabe:	

3 Bruttomonatsmieten zzgl. 20% USt.

Ihr Ansprechpartner

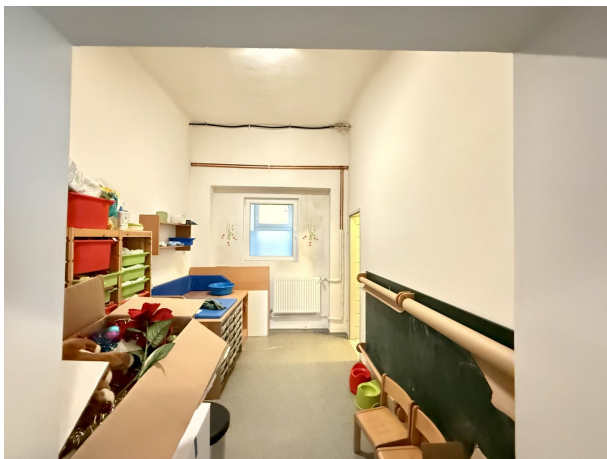
David Roth

Roth Immobilien
Große Neugasse 4
1040 Wien

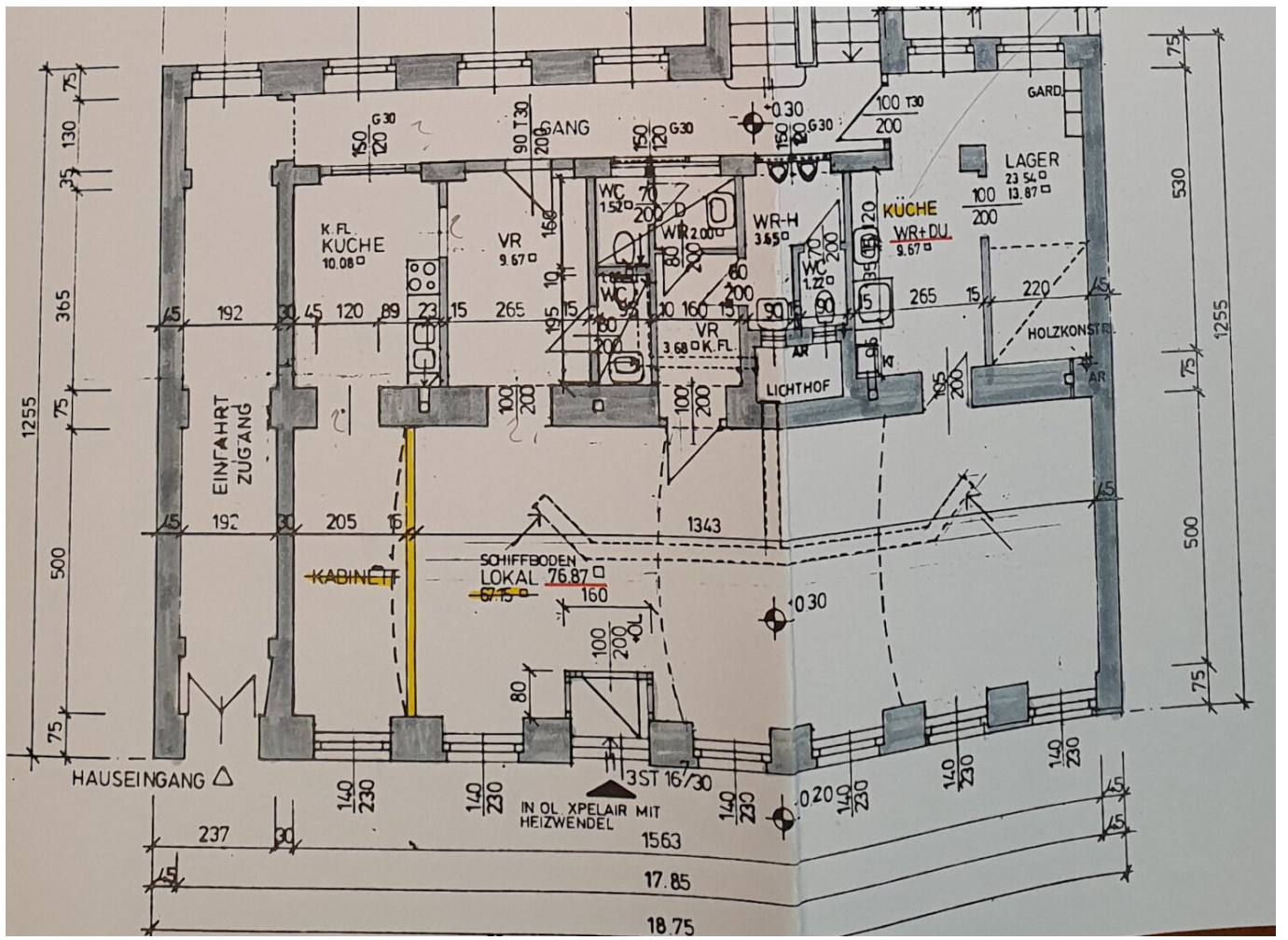
H +43 660 450 81 55

Gerne stehe ich Ihnen für weitere Informationen oder einen Besichtigungstermin zur Verfügung.









Objektbeschreibung

Zur Vermietung gelangt eine vielseitig nutzbare Geschäftsfläche mit ca. 128 m² im Erdgeschoss in der Jägerstraße, in unmittelbarer Nähe zum Gaußplatz im 20. Bezirk.

Die Fläche wurde zuletzt als Kindergruppe genutzt und verfügt über einen großzügigen Hauptraum, mehrere separate Räume, eine Einbauküche, zwei WCs sowie Lager- und Nebenflächen.

Das Objekt eignet sich ideal für Geschäftsfläche, Showroom, Atelier, Schulung, Kinderbetreuung sowie sonstige ruhige Geschäfts- und Gewerbenutzungen. Auch eine Nutzung als Büro ist gut denkbar. Gastronomie ist nicht vorgesehen.

Besonders hervorzuheben sind die charakteristischen Gewölbebögen, die vielen zur Straße orientierten Fenster sowie die helle und freundliche Atmosphäre. Die Lage in der Jägerstraße bietet eine gute Infrastruktur und eine sehr gute Anbindung an das öffentliche Verkehrsnetz.

Highlights:

- ca. 128 m² im Erdgeschoss
- großzügiger Hauptraum und mehrere Nebenräume
- vielseitig nutzbar, für Gastronomie nicht vorgesehen
- Einbauküche, 2 WCs sowie Lager- und Nebenflächen
- Gewölbebögen, Altbaucharme und Fenster zur Straße
- Eingang straßenseitig sowie zusätzlicher Hintereingang über das Stiegenhaus

Mietkonditionen:

Nettomiete: € 1.695,67

Betriebskosten netto: € 287,35

Gesamtmiete netto: € 1.983,02 zzgl. gesetzlicher Umsatzsteuer

Befristung: 5 Jahre, Kündigungsverzicht 1 Jahr

Kaution: 4 Bruttomonatsmieten

Provision: 3 Bruttomonatsmieten zzgl. 20 % USt.

Kosten der Vergebührung des Mietvertrags

Hinweis:

Alle Angaben basieren auf Informationen des Eigentümers bzw. der Hausverwaltung. Für Vollständigkeit, Richtigkeit und Aktualität wird keine Gewähr übernommen.

Hinweis gemäß Energieausweisvorlagegesetz: Ein Energieausweis wurde vom Eigentümer bzw. Verkäufer, nach unserer Aufklärung über die generell geltende Vorlagepflicht, sowie Aufforderung zu seiner Erstellung noch nicht vorgelegt. Daher gilt zumindest eine dem Alter und der Art des Gebäudes entsprechende Gesamtenergieeffizienz als vereinbart. Wir übernehmen keinerlei Gewähr oder Haftung für die tatsächliche Energieeffizienz der angebotenen Immobilie.

Wir weisen darauf hin, dass zwischen dem Vermittler und dem zu vermittelnden Dritten ein familiäres oder wirtschaftliches Naheverhältnis besteht.

Infrastruktur / Entfernungen

Gesundheit

Arzt <500m

Apotheke <500m

Klinik <1.000m

Krankenhaus <1.500m

Kinder & Schulen

Schule <500m

Kindergarten <500m

Universität <1.000m

Höhere Schule <500m

Nahversorgung

Supermarkt <500m

Bäckerei <500m

Einkaufszentrum <1.500m

Sonstige

Geldautomat <500m

Bank <500m

Post <500m

Polizei <1.000m

Verkehr

Bus <500m

U-Bahn <500m

Straßenbahn <500m

Bahnhof <500m

Autobahnanschluss <1.500m

Angaben Entfernung Luftlinie / Quelle: OpenStreetMap