

Exklusives Wohnen am Kreuzbergl – Villen St. Martin mit einzigartigem Panoramablick



Objektnummer: 563

Eine Immobilie von Altior Immobilien GmbH.

Zahlen, Daten, Fakten

Adresse	Lönsweg 9B
Art:	Haus
Land:	Österreich
PLZ/Ort:	9020 Klagenfurt am Wörthersee
Baujahr:	2025
Zustand:	Erstbezug
Alter:	Neubau
Wohnfläche:	174,49 m ²
Zimmer:	5,50
Bäder:	2
WC:	3
Terrassen:	1
Heizwärmebedarf:	B 43,00 kWh / m ² * a
Gesamtenergieeffizienzfaktor:	A+ 0,66
Kaufpreis:	1.850.000,00 €
Provisionsangabe:	

3% des Kaufpreises zzgl. 20% USt.

Ihr Ansprechpartner

Mag. Anna- Katharina Kos

Altior GmbH
Derra de Moroda Straße 18
5020 Salzburg

T +43 664 4118523

Gerne stehe ich Ihnen für weitere Informationen oder einen Besichtigungstermin zur Verfügung.





VILLA 2

Wohnen	174,79 m ²
AR	15,50 m ²
Traufenpflaster	2,10 m ²
Terrassen	61,25 m ²
Garten	77,46 m ²
davon Böschungsfäche (in Horizontal-Projektion)	16,72 m ²



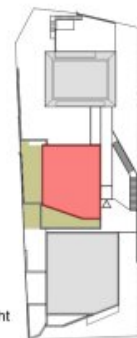
Erdgeschoss



04.02.2026



Übersicht
o. M.



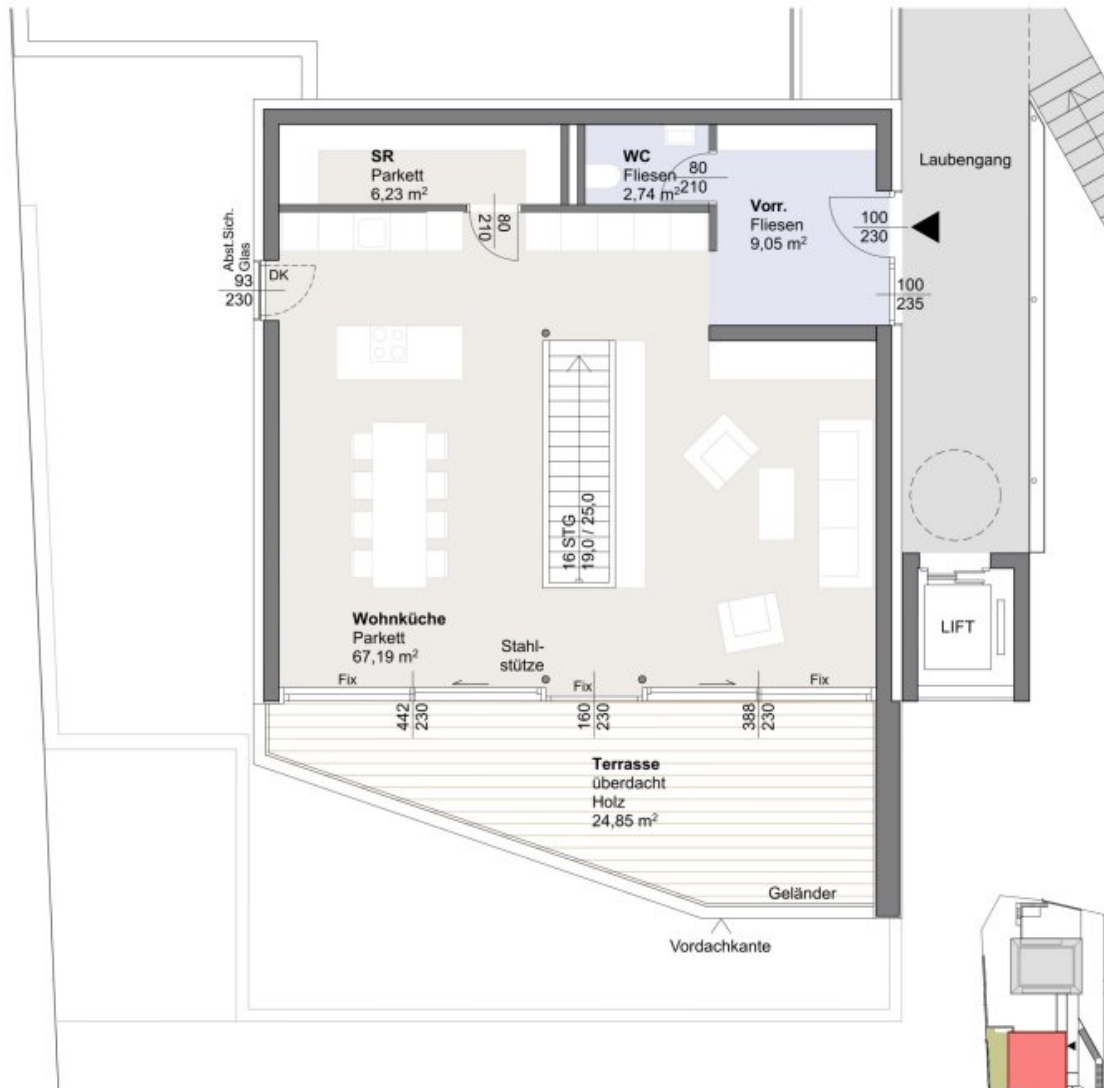
Dieser Plan ist zum Anfertigen von Einbau-Möbeln nicht geeignet. Die dargestellten Einrichtungsgegenstände sind lediglich ein Einrichtungsvorschlag des Planers und nicht Kaufgegenstand. Die m² Angaben entsprechen den Rohbaumaßen. Vorbehaltlich diverser Planänderungen aufgrund erforderlicher Installationsschächte sowie statischer und baulicher Auflagen. Maß- und Flächentoleranz +/-3%. Böschungskanten, -längen und -winkel können durch die örtlichen Gegebenheiten im Zuge der Bauführung noch abweichen.



Madile & Striedinger GmbH
Villacher Straße 43
9020 Klagenfurt am Wörthersee

VILLA 2

Wohnen	174,79 m ²
AR	15,50 m ²
Traufpflaster	2,10 m ²
Terrassen	61,25 m ²
Garten	77,46 m ²
davon Böschungfläche (in Horizontal-Projektion)	16,72 m ²



1. Obergeschoss



04.02.2025



Übersicht
o. M.

Dieser Plan ist zum Anfertigen von Einbau-Möbeln nicht geeignet. Die dargestellten Einrichtungsgegenstände sind lediglich ein Einrichtungs-vorschlag des Planers und nicht Kaufgegenstand. Die m² Angaben entsprechen den Rohbaumaßen. Vorbehaltlich diverser Planänderungen aufgrund erforderlicher Installationsschächte sowie statischer und baulicher Auflagen. Maß- und Flächentoleranz +/-3%. Böschungskanten, -längen und -winkel können durch die örtlichen Gegebenheiten im Zuge der Bauführung noch abweichen.



Madile & Striedinger GmbH
Villacher Straße 43
9020 Klagenfurt am Wörthersee

Objektbeschreibung

Das Projekt – Villen St. Martin

Am Lönsweg entsteht ein exklusives Wohnensemble aus drei modernen Villen (9A, 9B und 9C), die terrassenförmig in den Hang integriert sind und höchsten architektonischen sowie technischen Ansprüchen gerecht werden.

Die klare, zeitlose Architektur verbindet moderne Geradlinigkeit mit eleganter Wohnkultur und schafft ein hochwertiges Gesamtbild. Großzügige Glasflächen, weitläufige Terrassen und durchdachte Grundrisse sorgen für lichtdurchflutete Räume und ein einzigartiges Wohnambiente.

Die drei Villen unterscheiden sich in ihrer Struktur:

- Villa 9A: Villa Klagenfurt - Bungalow
- Villa 9B: Villa St. Martin - Erdgeschoss und Obergeschoss
- Villa 9C: Villa Wörthersee - Erdgeschoss, Obergeschoss und 2. Obergeschoss

Alle Einheiten zeichnen sich durch ein hohes Maß an Privatsphäre, uneinsichtige Außenflächen und ein luxuriöses Raumgefühl aus.

Besonderes Augenmerk wurde auf nachhaltige und zukunftsorientierte Bauweise gelegt. Die Beheizung erfolgt mittels moderner Erdwärmepumpe mit Fußbodenheizung, ergänzt durch Deckenkühlung für angenehmes Raumklima auch im Sommer. Hochwertige Materialien, großzügige Fensterflächen mit 3-fach Verglasung sowie elektrische Raffstores unterstreichen den gehobenen Standard dieses Projekts.

Ihre Einheit – Villa St. Martin (Villa 2) | Maisonette mit Hauscharakter

Diese exklusive **Maisonette-Einheit erstreckt sich über zwei Ebenen** und vereint großzügiges Wohnen mit dem Gefühl eines eigenen Hauses.

Im Obergeschoss bildet die **beeindruckende Wohnküche mit ca. 67 m² das Herzstück** der Einheit. Große Fensterflächen sorgen für lichtdurchflutete Räume und bieten direkten Zugang zur Terrasse – ideal für entspanntes Wohnen und stilvolles Genießen.

Das **Erdgeschoss** bietet mehrere **Schlafzimmer**, **zwei Bäder** sowie **zusätzliche Nebenräume** und schafft damit ausreichend Platz für Familie, Gäste oder Homeoffice. Der direkte Zugang zur **großzügigen Terrasse** und dem **privaten Garten** unterstreicht den besonderen Wohnkomfort.

Mit ca. **rund 177 m² Wohnfläche** und **weitläufigen Außenflächen** bietet diese Einheit exklusives Wohnen auf zwei Ebenen – mit echtem Hausgefühl.

Hinweis: Die dargestellten Bilder und Visualisierungen dienen als Symbolbilder und können von der tatsächlichen Ausführung abweichen.

Ausstattung & Highlights

Dieses Projekt steht für modernes High-End-Wohnen auf höchstem Niveau. Edle Parkettböden, großformatige Fliesen, hochwertige Sanitärausstattung sowie durchdachte technische Lösungen sorgen für maximalen Wohnkomfort.

Die großzügigen Außenflächen in Form von Terrassen, Balkonen oder Gärten erweitern den Wohnraum ins Freie und schaffen private Rückzugsorte mit besonderer Atmosphäre. Die Bauweise sowie die Ausstattung orientieren sich an höchsten Qualitätsstandards und bieten eine nachhaltige Wertbeständigkeit.

Fazit

Diese Immobilie vereint exklusive Lage, moderne Architektur und hochwertige Ausstattung zu einem einzigartigen Wohnkonzept. Ob als stilvoller Lebensmittelpunkt oder wertbeständige Investition – die Villen St. Martin erfüllen höchste Ansprüche an modernes Wohnen.

Besichtigung

Gerne präsentieren wir Ihnen dieses außergewöhnliche Projekt persönlich und beraten Sie individuell zu den verfügbaren Einheiten.

Vereinbaren Sie noch heute Ihren Besichtigungstermin – wir freuen uns auf Ihre Anfrage.

Infrastruktur / Entfernungen

Gesundheit

Arzt <225m

Apotheke <950m

Krankenhaus <1.675m

Klinik <1.750m

Kinder & Schulen

Schule <875m
Kindergarten <1.075m
Universität <950m
Höhere Schule <2.350m

Nahversorgung

Supermarkt <675m
Bäckerei <750m
Einkaufszentrum <2.700m

Sonstige

Bank <750m
Geldautomat <750m
Post <1.500m
Polizei <925m

Verkehr

Bus <175m
Autobahnanschluss <725m
Bahnhof <675m
Flughafen <5.500m

Angaben Entfernung Luftlinie / Quelle: OpenStreetMap