

THE FELIX Skyview Residences. Fertigstellung: Juli 2026



Objektnummer: 5186

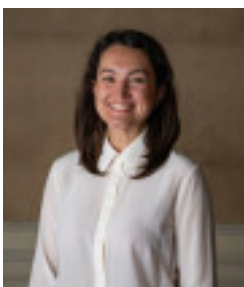
Eine Immobilie von Landaa Immobilienverwertung GmbH

Zahlen, Daten, Fakten

Adresse	Felix-Dahn-Straße
Art:	Wohnung - Dachgeschoß
Land:	Österreich
PLZ/Ort:	1190 Wien
Baujahr:	2026
Zustand:	Erstbezug
Alter:	Neubau
Wohnfläche:	135,23 m ²
Zimmer:	5
Bäder:	2
WC:	2
Balkone:	2
Keller:	2,00 m ²
Heizwärmebedarf:	B 27,50 kWh / m ² * a
Gesamtenergieeffizienzfaktor:	A 0,72
Kaufpreis:	2.100.000,00 €
Provisionsangabe:	

3% des Kaufpreises zzgl. 20% USt.

Ihr Ansprechpartner



Elza Hallett

LANDAA Immobilien GmbH
Kärntner Ring 10/10B
1010 Wien









F⁴⁰

Top 8 | 1.DG

Wohnfläche : 135,23 m²

Balkon : 23,95 m²

1.Vorraum	8,40 m ²
2.Gang	5,43 m ²
3.Zimmer	13,45 m ²
4.Zimmer	12,96 m ²
5.WC	1,75 m ²
6.BAD	8,22 m ²
7.Gang	7,20 m ²
8.WC	1,45 m ²
9.AR	1,89 m ²
10.BAD	7,03 m ²
11.Zimmer	13,30 m ²
12.Zimmer	11,33 m ²
13.Wohnküche ..	44,71 m ²
14.Balkon.....	16,77 m ²
15.Balkon	7,18 m ²



Top 8

LANDAA
IMMOBILIEN



Alle dargestellten Möblierungen sowie Sanitär- und Kücheneinrichtungen, ausgenommen die in der Bau- und Ausstattungsbeschreibung enthaltene, müssen nicht Bestandteil des Lieferumfangs sein und dienen nur als Einrichtungsvorschlag. Die dargestellten Gegenstände haben symbolhaften Charakter. Spielplatz und Gartengestaltungen im Kaufpreis nicht enthalten. Druck- und Satzfehler, sowie Irrtümer und baulich bedingte Änderungen vorbehalten. Die Wohnungsgrößen in den Verkaufsplänen sind circa Angaben. Maßgeblich ist in jedem Fall der Kaufvertrag.

LANDAA

Objektbeschreibung

THE FELIX – Skyview Residences

Die Skyview Residences entstehen in einer der begehrtesten Lagen Wiens – in erhöhter Hanglage des 19. Bezirks mit unverbaubarem Blick über die Weinberge und die Stadt. Ein bewusst klein gehaltener Wohnbau mit limitierter Anzahl an Einheiten, konzipiert für eine anspruchsvolle Zielgruppe, die Ruhe, Diskretion und nachhaltige Qualität schätzt.

Die Kombination aus klarer, reduzierter Architektur, geothermischer Energieversorgung, Betonkernaktivierung für lautlose Kühlung sowie einem familiengeführten Bauträger, der selbst Teil des Projekts bleibt, definiert ein neues Niveau an Wohnkultur – technisch wie qualitativ.

Die Grundrisse des Projekts überzeugen durch ein modernes, offenes Raumkonzept und hohe Funktionalität. Großzügige Wohnküchen mit großen Fensterflächen bilden das Zentrum jeder Einheit und bieten direkten Zugang zu Terrassen, Balkonen oder privaten Gärten.

Eine klare Trennung von Wohn- und Schlafbereichen, mehrere Schlafzimmer sowie gut durchdachte Nebenräume sorgen für hohen Wohnkomfort und flexible Nutzungsmöglichkeiten.

Die Dachgeschosswohnungen verfügen über unverbaubare Ausblicke über die Weinberge und die Stadt und unterstreichen die besondere Lage des Projekts.

Ein besonderes Highlight sind zudem die Erdgeschosswohnungen mit privaten Gärten und eigenen Pools, die ein Höchstmaß an Privatsphäre bieten.

Ausstattung – kompromisslos in Qualität und Auswahl

Die Materialwahl folgt keinem Trend, sondern einem klaren Anspruch: Langlebigkeit, Funktionalität und eine Qualität, die man täglich erlebt.

Parkett

In den Wohnbereichen wird hochwertiges Weitzer Parkett verlegt – bekannt für seine außergewöhnliche Widerstandsfähigkeit, optimierte Akustik und positiven Einfluss auf das Raumklima. Ein Boden, der nicht nur ästhetisch überzeugt, sondern langfristig Bestand hat.

Fenster & Verglasung

Großzügige Fensterflächen und Hebeschiebetüren von Josko schaffen fließende Übergänge zwischen Innen- und Außenraum. Schlanke Rahmenprofile maximieren den Glasanteil und rücken den Ausblick in den Mittelpunkt. Hochwertige 3-fach-Verglasung garantiert dabei exzellente Dämmwerte und höchsten Schallschutz.

Italienische Großformatfliesen

Maßgefertigte Feinsteinzeugplatten im Format von ca. 120 × 278 cm sorgen für eine ruhige, nahezu fugenlose Raumwirkung. Die monolithische Optik verbindet sich mit höchster Widerstandsfähigkeit und Pflegeleichtigkeit – eine Lösung, die Ästhetik und Funktionalität vereint.

Alle Materialien wurden gezielt ausgewählt – für Haptik, Beständigkeit und zeitlose Eleganz.

Technologie, die im Hintergrund wirkt

Die technische Konzeption folgt einem klaren Prinzip: maximale Effizienz bei vollständiger Zurückhaltung.

- Geothermische Energiegewinnung über Tiefenbohrung
- Sole-Wasser-Wärmepumpe mit hoher Effizienz (COP > 5,0)
- Betonkernaktivierung für lautlose, zugfreie Kühlung
- Keine sichtbaren Außengeräte, keine akustische Belastung
- Vorbereitung für E-Ladestation
- Kleine Photovoltaikanlage am Gründach vorgesehen

Das Ergebnis ist ein konstant angenehmes Raumklima – ruhig, effizient und zukunftsorientiert.

Smart Living

Eine intelligente Haussteuerung für Licht, Klima und Beschattung ermöglicht automatisierte Abläufe und maximalen Komfort bei minimalem Energieeinsatz – angepasst an die individuellen Bedürfnisse der Bewohner.

Ein Projekt mit Haltung

Das Projekt in der Felix-Dahn-Straße setzt neue Maßstäbe im Döblinger Luxussegment. Nicht

dekorative Exklusivität steht im Vordergrund, sondern konsequente Bauqualität – getragen von einem Bauträger, der selbst Teil des Projekts ist und damit für seine Ausführung persönlich einsteht. Das Projekt wird von einem familiengeführten Bauträger aus der Steiermark realisiert, der für Qualität, Erfahrung und nachhaltige Bauweise steht.

Die Verbindung aus geothermischer Energie, präziser Glasarchitektur und hochwertigem Innenausbau schafft eine Immobilie, die architektonische Klarheit mit technischer Substanz vereint. Ein Konzept, das nicht nur den aktuellen Anforderungen entspricht, sondern durch Effizienz, Nachhaltigkeit und Bauqualität langfristige Werthaltigkeit sichert.

Für den Käufer entsteht eine seltene Balance:

emotionaler Wohnwert durch Lage, Ruhe und Ausblick – kombiniert mit rationaler Sicherheit durch Energieeffizienz, Bauqualität und die Verlässlichkeit eines erfahrenen Bauträgers.

Erfahren Sie mehr über dieses exklusive Wohnbauprojekt und besuchen Sie unsere Homepage <http://the-felix.at>

Gerne steht Ihnen Frau Hallett bei Fragen oder einem zeitnahen Besichtigungswunsch unter [0699/10 81 54 53](tel:069910815453) zur Verfügung!

Für weitere einzigartige und besondere Immobilien besuchen Sie uns auf www.landaa.at

Zur Veranschaulichung wurden teilweise KI-gestützte Visualisierungen verwendet.

THE FELIX – Skyview Residences

Exklusive Dachgeschosswohnung in erhöhter Ruhelage von Döbling mit unverbaubarem Blick über die Weinberge und die Stadt. Ein kleinstrukturierter Wohnbau mit nur wenigen Einheiten – konzipiert für maximale Privatsphäre und nachhaltige Wertbeständigkeit.

Die Wohnung Top 8 überzeugt durch eine durchdachte Grundrisslösung mit ca. **143 m² Wohnfläche** und großzügigen Freiflächen.

Herzstück ist die rund **45 m² große Wohnküche**, die durch große Glasflächen lichtdurchflutet ist und direkten Zugang zur **Loggia sowie zu zwei Balkonen (insgesamt ca. 17,75 m²)** bietet.

Die Raumaufteilung umfasst:

- mehrere großzügige Schlafzimmer (ca. 11–13 m²)

- zwei Badezimmer sowie zusätzliche separate WCs
- praktischen Abstellraum
- zentralen Vorraum und klar strukturierte Erschließung

Die Wohnung verbindet offene Wohnbereiche mit klar getrennten Rückzugszonen und eignet sich ideal für Familien oder anspruchsvolle Eigennutzer.

Ausstattung & Technik

- Geothermie & Betonkernaktivierung (lautlose Kühlung)
- Hochwertiges Weitzer Parkett
- Josko Fenster mit 3-fach Verglasung
- Italienische Großformatfliesen
- Smart-Home
- Vorbereitung für E-Ladestation
- Photovoltaikanlage am Gründach vorgesehen

Eine seltene Kombination aus Lage, durchdachtem Grundriss und hochwertiger technischer Ausstattung – ideal für langfristige Eigennutzung oder wertstabile Investition.

Wir weisen darauf hin, dass zwischen dem Vermittler und dem zu vermittelnden Dritten ein familiäres oder wirtschaftliches Naheverhältnis besteht.

Der Vermittler ist als Doppelmakler tätig.

Infrastruktur / Entfernungen

Gesundheit

Arzt <500m

Apotheke <750m

Klinik <1.250m

Krankenhaus <1.750m

Kinder & Schulen

Schule <250m

Kindergarten <500m

Universität <750m

Höhere Schule <750m

Nahversorgung

Supermarkt <250m

Bäckerei <750m

Einkaufszentrum <2.500m

Sonstige

Geldautomat <500m

Bank <500m

Post <1.000m

Polizei <500m

Verkehr

Bus <250m

U-Bahn <2.250m

Straßenbahn <500m

Bahnhof <1.250m

Autobahnanschluss <3.000m

Angaben Entfernung Luftlinie / Quelle: OpenStreetMap