

**#SQ - SANIERUNGSBEDÜRFTIGES
GESCHÄFTSLOKAL/BÜRO/ATELIER -
MARIAHILFERSTRAÙE / TOP 4**



Objektnummer: 21566

Eine Immobilie von STADTQUARTIER Real Estate Group

Zahlen, Daten, Fakten

Art:	Einzelhandel
Land:	Österreich
PLZ/Ort:	1150 Wien
Baujahr:	1900
Zustand:	Teil_vollrenovierungsbed
Alter:	Altbau
Nutzfläche:	87,18 m ²
Zimmer:	2
WC:	1
Kaufpreis:	249.000,00 €
Provisionsangabe:	

3% des Kaufpreises zzgl. 20% USt.

Ihr Ansprechpartner



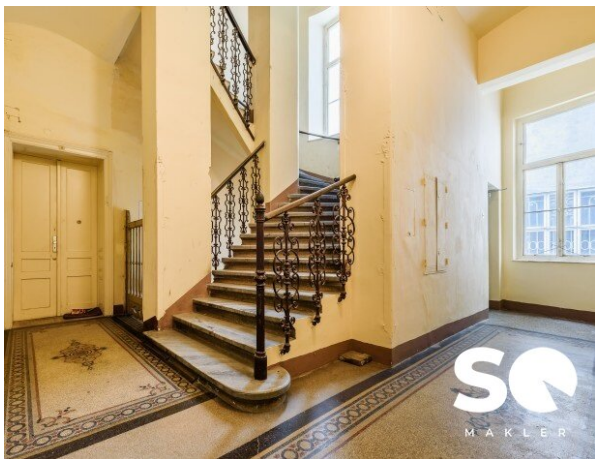
BBA Ines Guelmami

STADTQUARTIER Home GmbH
Hohenstaufengasse 8/3/6
1010 Wien

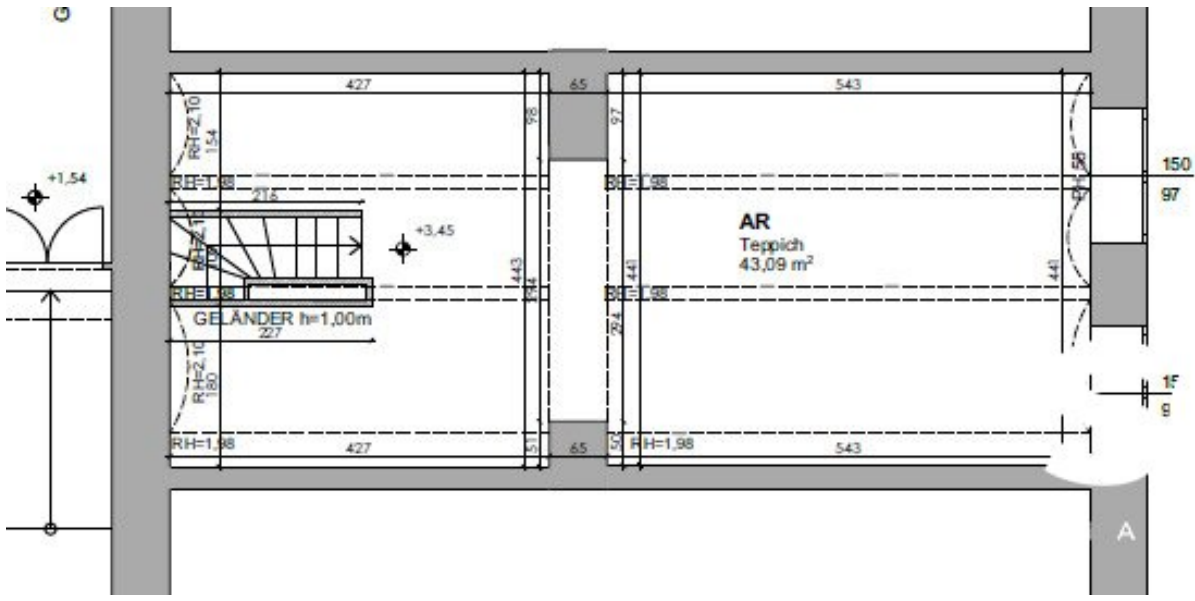
T +43 676 406 03 10
H +43 676 406 03 10

Gerne stehe ich Ihnen für weitere Informationen oder einen Besichtigungstermin zur Verfügung.









M A R I A H

Objektbeschreibung

Zum Verkauf steht eine sanierungsbedürftiges Geschäftslokal in einem imposanten Haus der Jahrhundertwende in der äußeren Mariahilferstraße. Die Liegenschaft verfügt in der Stiege 1 über einen Personenlift. Der Hof ist weitläufig und sehr schön begrünt.

Im gesamten Gebäude werden insgesamt 14 sanierungsbedürftige Einheiten verkauft. Zusätzlich können 3 unbefristete Wohnung erworben werden. Ebenso werden 4 leere GF Lokale als auch ein befristetes Geschäftslokal angeboten.

Ein Beschluss zur Begrünung der gesamten äußeren Mariahilferstraße ist bereits seitens der Stadt Wien in Arbeit, und die Verknappung von 2 zu einer Fahrspur, werden diesen Teil der Stadt als besonders attraktiv machen. Besonders in der Hinsicht auf die Eröffnung eines neues Geschäftes, wird dieser Standort in Zukunft sicher besonders attraktiv werden.

Eckdaten im Überblick:

WNFL: ca. 87,18m²

Zimmer: 2

WC: 1

Kosten:

Kaufpreis: € 249.000,-

Provision: 3 % vom KP zzgl. gesetzl Mwst.

Kontaktdaten:

Für Fragen und Besichtigungen kontaktieren Sie bitte Frau Ines Guelmami unter 0676 40 60 310 oder unter ines.guelmami@stadtquartier.at

Weitere Objekte auf:

www.stadtquartier.at

Hinweis gemäß Energieausweisvorlagegesetz: Ein Energieausweis wurde vom Eigentümer bzw. Verkäufer, nach unserer Aufklärung über die generell geltende Vorlagepflicht, sowie Aufforderung zu seiner Erstellung noch nicht vorgelegt. Daher gilt zumindest eine dem Alter und der Art des Gebäudes entsprechende Gesamtenergieeffizienz als vereinbart. Wir übernehmen keinerlei Gewähr oder Haftung für die tatsächliche Energieeffizienz der angebotenen Immobilie.

Wir weisen darauf hin, dass zwischen dem Vermittler und dem zu vermittelnden Dritten ein familiäres oder wirtschaftliches Naheverhältnis besteht.

Der Vermittler ist als Doppelmakler tätig.

Infrastruktur / Entfernungen

Gesundheit

Arzt <500m
Apotheke <500m
Klinik <500m
Krankenhaus <2.000m

Kinder & Schulen

Schule <500m
Kindergarten <500m
Universität <1.000m
Höhere Schule <1.500m

Nahversorgung

Supermarkt <500m
Bäckerei <500m
Einkaufszentrum <1.000m

Sonstige

Geldautomat <500m
Bank <500m
Post <500m
Polizei <1.000m

Verkehr

Bus <500m
U-Bahn <1.000m
Straßenbahn <500m
Bahnhof <1.000m
Autobahnanschluss <4.000m

Angaben Entfernung Luftlinie / Quelle: OpenStreetMap