

**#SQ - SANIERUNGSBEDÜRFTIGE ca. 57 M<sup>2</sup> WOHNUNG  
NÄHE BRUNNENMARKT**



**Objektnummer: 21575**

**Eine Immobilie von STADTQUARTIER Real Estate Group**

## Zahlen, Daten, Fakten

<b>Art:</b>	Wohnung
<b>Land:</b>	Österreich
<b>PLZ/Ort:</b>	1160 Wien
<b>Baujahr:</b>	1955
<b>Zustand:</b>	Sanierungsbeduerftig
<b>Alter:</b>	Neubau
<b>Wohnfläche:</b>	57,39 m <sup>2</sup>
<b>Nutzfläche:</b>	57,39 m <sup>2</sup>
<b>Zimmer:</b>	2,50
<b>Bäder:</b>	1
<b>WC:</b>	1
<b>Heizwärmebedarf:</b>	<b>E</b> 161,30 kWh / m <sup>2</sup> * a
<b>Kaufpreis:</b>	185.000,00 €
<b>Betriebskosten:</b>	149,08 €
<b>USt.:</b>	14,91 €
<b>Provisionsangabe:</b>	

6.660,00 € inkl. 20% USt.

## Ihr Ansprechpartner



**BBA Ines Guelmami**

STADTQUARTIER Home GmbH  
Hohenstaufengasse 8/3/6  
1010 Wien

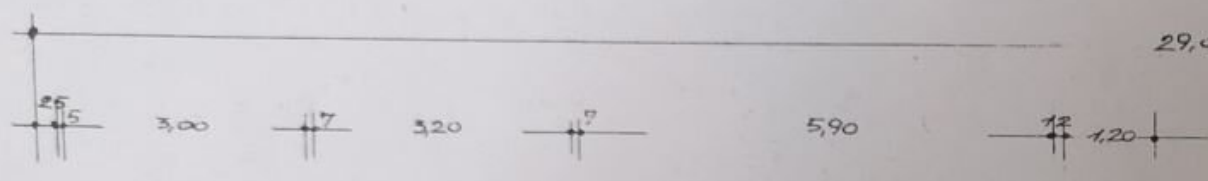




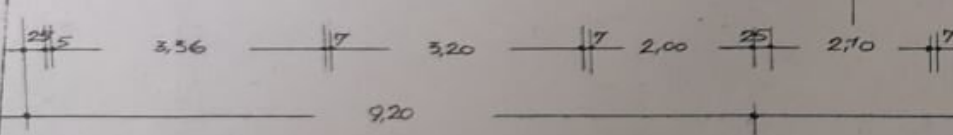
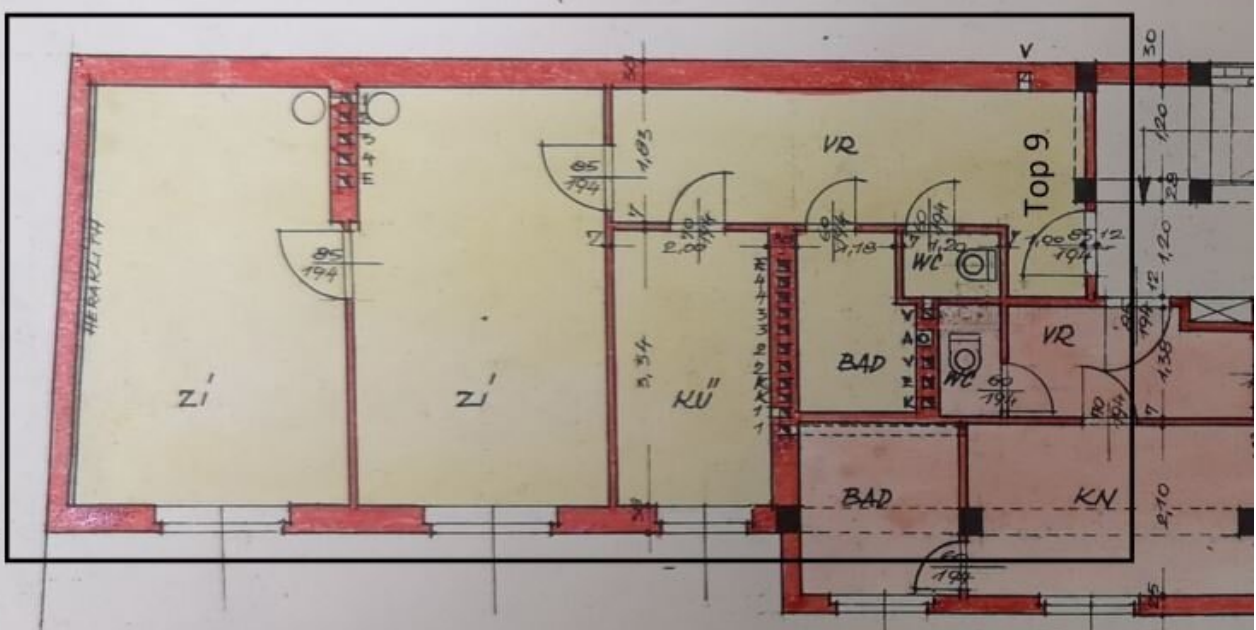




29,00



6,00



## Objektbeschreibung

Zum Verkauf gelangt eine ca. 54m<sup>2</sup> Wohnung im Mitten des 16en Bezirks, Nähe Brunnenmarkt. Die Wohnung liegt im hinteren Trakt eines Hauses aus dem Jahre 1955. Das Objekt liegt im zweiten Stock ohne Lift.

### Eckdaten im Überblick:

WNFL: ca. 57,39m<sup>2</sup>

Lift: nein

Lage: hof-hof seitig

### Raumaufteilung

großer Vorraum

separat begehbare WC und Bad

Wohnzimmer

Schlafzimmer

### Kosten:

KP: EUR 185.000,--

Provision: 3% vom KP zzgl. gesetzl Mwst.

### Kontakt Daten:

Für Fragen kontaktieren Sie bitte Frau Guelmami unter [ines.guelmami@stadtquartier.at](mailto:ines.guelmami@stadtquartier.at)

### Weitere Objekte auf:

[www.stadtquartier.at](http://www.stadtquartier.at)

Wir weisen darauf hin, dass zwischen dem Vermittler und dem zu vermittelnden Dritten ein familiäres oder wirtschaftliches Naheverhältnis besteht.

Der Vermittler ist als Doppelmakler tätig.

## **Infrastruktur / Entfernungen**

### **Gesundheit**

Arzt <500m

Apotheke <500m

Klinik <1.000m

Krankenhaus <1.500m

### **Kinder & Schulen**

Schule <500m

Kindergarten <500m

Universität <1.000m

Höhere Schule <1.500m

### **Nahversorgung**

Supermarkt <500m

Bäckerei <500m

Einkaufszentrum <1.000m

### **Sonstige**

Geldautomat <500m

Bank <500m

Post <500m

Polizei <500m

### **Verkehr**

Bus <500m

U-Bahn <1.000m

Straßenbahn <500m

Bahnhof <1.000m

Autobahnanschluss <4.000m

Angaben Entfernung Luftlinie / Quelle: OpenStreetMap