

Neubauwohnungen mit Seefeeling – Ihr Zuhause am Attersee!



Objektnummer: 8443/119

Eine Immobilie von DOHO Vermietungs- und Verwaltungs GmbH

Zahlen, Daten, Fakten

Art:	Wohnung
Land:	Österreich
PLZ/Ort:	4866 Unterach am Attersee
Baujahr:	2026
Zustand:	Erstbezug
Alter:	Neubau
Wohnfläche:	68,00 m ²
Zimmer:	3
Bäder:	1
WC:	2
Balkone:	1
Stellplätze:	1
Kaufpreis:	549.000,00 €

Ihr Ansprechpartner



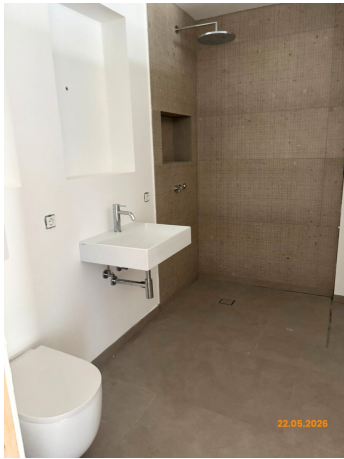
Mag. Claudia Mayrhofer

DOHO Vermietungs- und Verwaltungs GmbH
Josef Strebl-Gasse 3
2345 Brunn am Gebirge

Gerne stehe ich Ihnen für weitere Informationen oder einen Besichtigungstermin zur Verfügung.









AUREA WOHNEN

UNTERACH AM ATTERSEE

TOP 1 - 1.OG



Zimmer	3
Wohnfläche	73,7 m ²
Flur	7,2 m ²
Wohnesküche	26,6 m ²
Zimmer	11,6 m ²
Zimmer	12,0 m ²
WC	1,9 m ²
Bad	8,7 m ²
Loggia	5,7 m ²

Terrasse 1,4 m²

Kontakt:
Mag. Claudia Mayrhofer
+ 43 664 889 333 67
cmayrhofer@acordl.ac



Objektbeschreibung

Willkommen in Ihrem neuen Zuhause in der malerischen Gemeinde Unterach am Attersee! Diese Wohnung im ersten Stock bietet Ihnen nicht nur hohen Wohnkomfort, sondern auch einen atemberaubenden Ausblick auf den glitzernden Attersee. Mit einer großzügigen Fläche von 73,7 m² ist diese Erstbezug-Wohnung perfekt für Singles, Paare oder kleine Familien, die das Leben in der Natur schätzen und gleichzeitig die Annehmlichkeiten des modernen Wohnens genießen möchten.

Der durchdachte Grundriss dieser Immobilie sorgt dafür, dass Sie sich sofort wohlfühlen. Ein lichtdurchfluteter Wohnbereich lädt zum Verweilen ein und öffnet sich direkt zu Ihrem eigenen Südbalkon. Hier können Sie die warmen Sonnenstrahlen genießen und den herrlichen Seeblick während Ihrer entspannenden Nachmittage bewundern.

Die Wohnung ist mit hochwertigen Eichendielen ausgestattet, die für eine behagliche Atmosphäre sorgen. Ein Personenaufzug erleichtert Ihnen den Zugang zur Wohnung und macht das Leben noch komfortabler. Zudem ist die Immobilie massiv gebaut und bietet Ihnen Sicherheit und Langlebigkeit. Der außenliegende Sonnenschutz sorgt dafür, dass Sie auch an warmen Tagen eine angenehme Raumtemperatur genießen können.

Lassen Sie sich die Gelegenheit nicht entgehen, in dieser einzigartigen Wohnung zu wohnen, die modernes Wohnen mit einer unvergleichlichen Naturlage vereint. Hier können Sie die Vorzüge des Lebens am Wasser genießen, während Sie gleichzeitig alle notwendigen Annehmlichkeiten in greifbarer Nähe haben.

Zögern Sie nicht, uns zu kontaktieren, um einen Besichtigungstermin zu vereinbaren. Diese Wohnung in Unterach am Attersee könnte schon bald Ihr neues Zuhause sein – ein Ort, an dem Sie Erinnerungen schaffen und das Leben in vollen Zügen genießen können!

Für diese Wohnung ist die Anmeldung eines Hauptwohnsitzes erforderlich.

Infrastruktur / Entfernungen

Gesundheit

Arzt <500m

Apotheke <8.000m

Kinder & Schulen

Schule <500m

Kindergarten <500m

Nahversorgung

Supermarkt <500m

Bäckerei <500m

Sonstige

Bank <500m

Geldautomat <500m

Post <500m

Polizei <500m

Verkehr

Bus <500m

Autobahnanschluss <6.500m

Bahnhof <2.500m

Angaben Entfernung Luftlinie / Quelle: OpenStreetMap