

**5 Minuten zum See und 1 Minute zum Skilift neu adaptierte
Wohnung unbefristet zu mieten**



Objektnummer: 1504

Eine Immobilie von DENICH-REAL Immobilien GmbH

Zahlen, Daten, Fakten

Art:	Wohnung - Erdgeschoß
Land:	Österreich
PLZ/Ort:	3224 Mitterbach am Erlaufsee
Baujahr:	1900
Zustand:	Voll_saniert
Alter:	Altbau
Wohnfläche:	87,33 m ²
Nutzfläche:	112,00 m ²
Zimmer:	5
Terrassen:	1
Garten:	100,00 m ²
Gesamtmiete	599,00 €
Kaltmiete (netto)	599,00 €
Kaltmiete	599,00 €
Provisionsangabe:	

Gemäß Erstauftraggeberprinzip bezahlt der Abgeber die Provision.

Ihr Ansprechpartner



Martina Denich-Kobula

DENICH-REAL Immobilien GmbH
Anreitergasse 5
1230 Wien

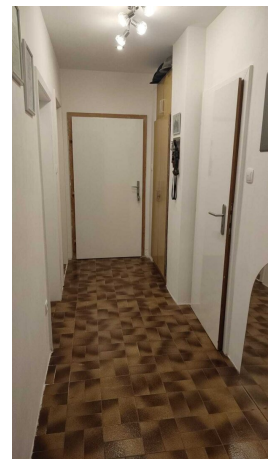
T +43 664 4609630

H +43 664 4609630

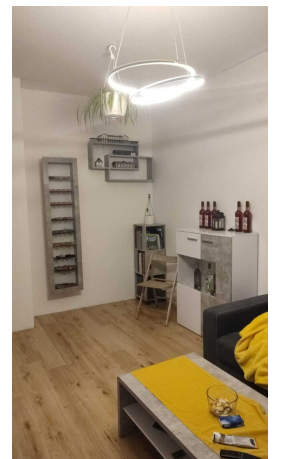
Gerne stehe ich Ihnen
Verfügung.

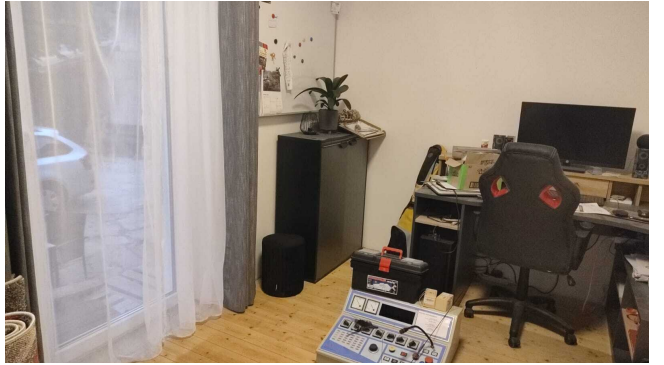


termin zur











115,13 m²

ERDGESCHOSS

Terrasse

WC
1,60 m²

ZIMMER
14,68 m²

VORRAUM
5,15 m²

BAD
4,01 m²

ZIMMER
15,60 m²

ZIMMER
10,15 m²

WOHNKÜCHE
17,82 m²

VORRAUM
5,13 m²

ZIMMER
11,49 m²

57
64

105
170

105
170

105
175

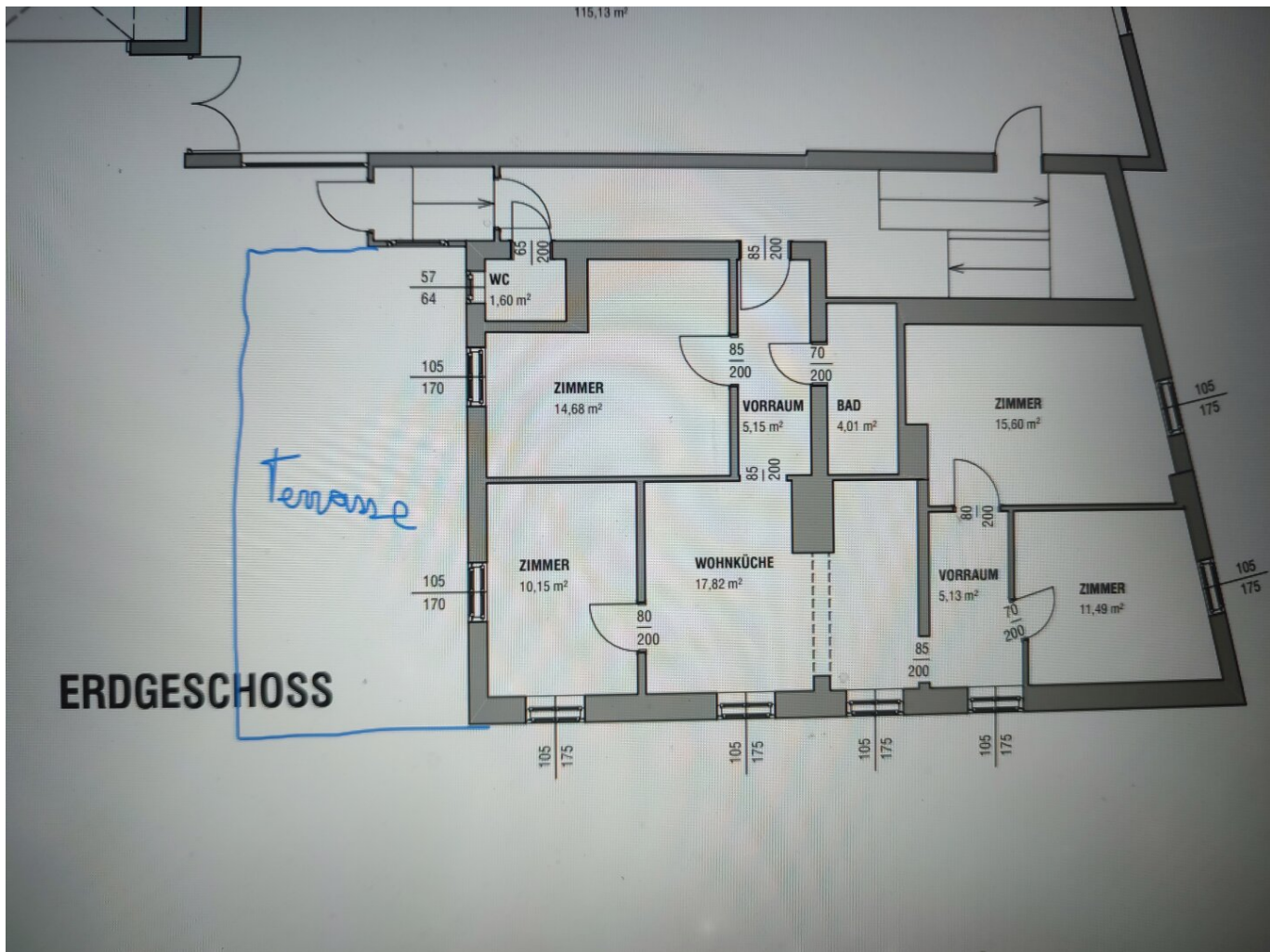
105
175

105
175

105
175

105
175

105
175



Objektbeschreibung

Die zu vermietende Wohnung befindet sich in einem in der Jahrhundertwende erbautem Haus und ist neu adaptiert

Sie betreten die Wohnung durch ein Vorzimmer von dem aus sie rechts die Toilette und ein Zimmer und links das Badezimmer erreichen. Das Zimmer verfügt über ein großes Fenster zum Hof und ist als se hell zu bezeichnen. Das Badezimmer ist mit einer Dusche einer Badewanne und einem Waschbecken eingerichtet und erscheint sehr praktisch.

Die gerade aus zu erreichende Wohnküche ist mit einer Einbauküche eingerichtet und verfügt über einen Essplatz. Die Küche verfügt über einen Elektroherd und einen Geschirrspüler

Neben der Küche befinden sich noch ein kleines Zimmer das eine Balkontüre auf die eigene Terrasse hat.

Über eine 2 Vorzimmer sind die beiden anderen Zimmer zu erreichen

Das haus wurde 2024 mit einer neuen Pelletsheizung ausgestattet und eine Solaranlage liefert das Warmwasser

Alles in allem eine sehr nette Wohnung für eine junge Familie oder eine Ferienwohnung für Erholungssuchende

Der Garten der Liegenschaft steht allen Hausbewohnern zur Verfügung

Anschauen lohnt sich

Noch nichts gefunden? Wir suchen gerne die passende Immobilie für sie und informieren Sie über geeignete Immobilienangebote noch vor allen anderen.

Legen Sie jetzt Ihren individuellen Suchagenten unter folgendem Link an. Wir schicken Ihnen passende Immobilien exklusiv vorab zu ihr Denich Real Immobilienservice

[Suchagent anlegen](#)

Der Immobilienmakler erklärt, dass er – entgegen dem in der Immobilienwirtschaft üblichen Geschäftsgebrauch des Doppelmaklers – einseitig nur für den Vermieter tätig ist.

Infrastruktur / Entfernungen

Gesundheit

Arzt <500m

Krankenhaus <3.000m
Apotheke <5.000m

Kinder & Schulen

Schule <500m
Kindergarten <3.500m

Nahversorgung

Supermarkt <500m
Bäckerei <5.000m

Sonstige

Geldautomat <4.000m
Bank <5.000m
Post <500m
Polizei <500m

Verkehr

Bus <500m
Straßenbahn <3.000m
Bahnhof <500m
Flughafen <3.000m

Angaben Entfernung Luftlinie / Quelle: OpenStreetMap