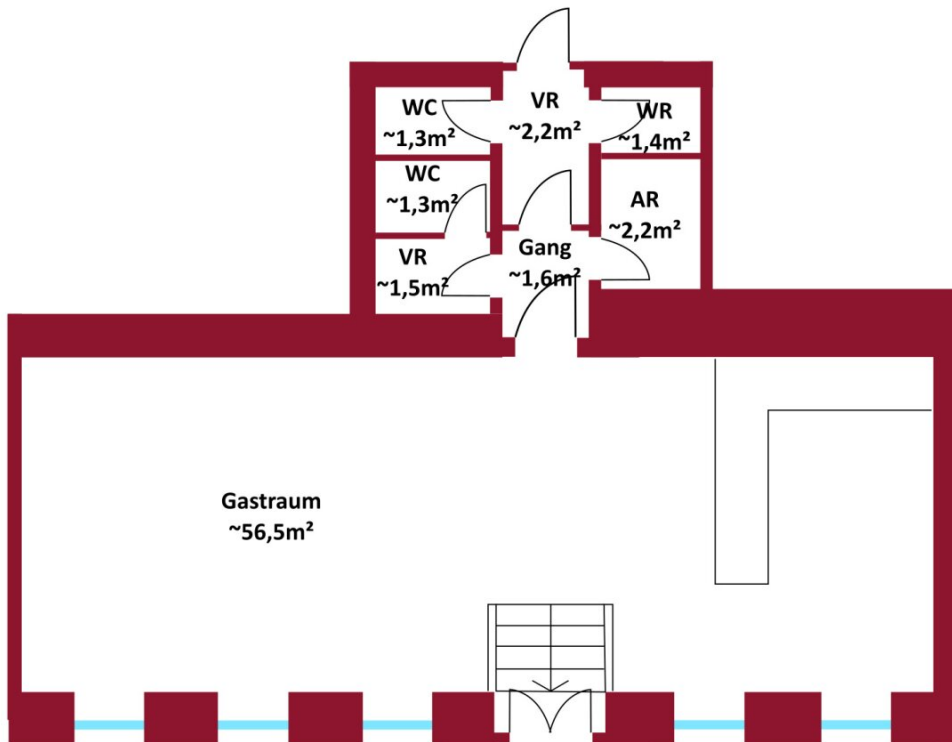


**U1 in 5 Minuten erreichbar - Kurzzeitvermietung möglich -  
Lift im Haus - Zusammenlegung von Wohnungen möglich -  
Dachgeschoß Ausblick**



Geschäftslokal 1

**Objektnummer: 16822**

**Eine Immobilie von Alexander Ringsmuth GmbH**

## Zahlen, Daten, Fakten

<b>Art:</b>	Gastgewerbe
<b>Land:</b>	Österreich
<b>PLZ/Ort:</b>	1100 Wien
<b>Wohnfläche:</b>	68,09 m <sup>2</sup>
<b>Nutzfläche:</b>	68,09 m <sup>2</sup>
<b>Zimmer:</b>	1
<b>WC:</b>	2
<b>Heizwärmebedarf:</b>	<b>C</b> 55,00 kWh / m <sup>2</sup> * a
<b>Gesamtenergieeffizienzfaktor:</b>	<b>B</b> 0,94
<b>Kaufpreis:</b>	129.000,00 €
<b>Provisionsangabe:</b>	

3% des Kaufpreises zzgl. 20% USt.

## Ihr Ansprechpartner

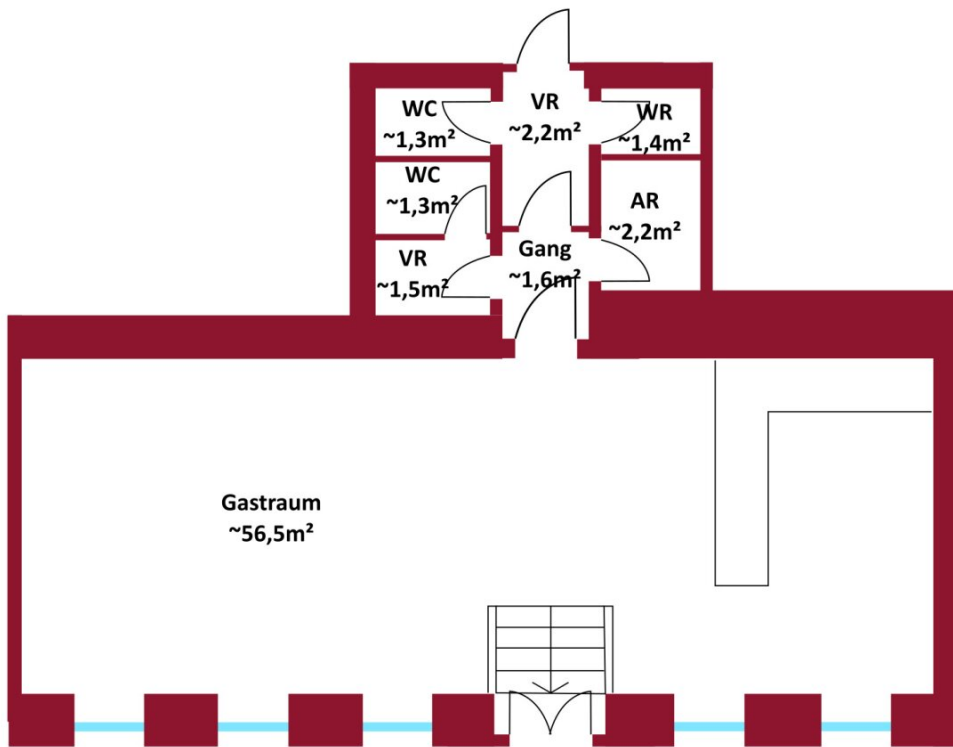


### Philipp Kraus

Alexander Ringsmuth GmbH  
Hackhofergasse 1  
1190 Wien

T +43 1 3709098  
H +43 664 2206915

Gerne stehe ich Ihnen für weitere Informationen oder einen Besichtigungstermin zur Verfügung.



# Objektbeschreibung

## Geschäftslokal 1

Das Geschäftslokal mit knapp **68,09 m<sup>2</sup> Wohnfläche** gliedert sich in folgende, funktionelle Raumaufteilung:

- Eingang
- Gastraum
- Gang
- Warteraum 1
- WC 1
- Warteraum 2
- WC 2
- Abstellraum 1
- Abstellraum 2

## Kaufpreis:

**Der Kaufpreis beläuft sich auf 129.000,-- Euro.**

Bei erfolgreichem Geschäftsabschluss fällt eine **Provision von 3% vom Kaufpreis zzgl. 20% USt.** an.

## Betriebskosten:

Die monatlichen Betriebskosten belaufen sich derzeit auf **279,44 Euro exkl. USt.**

**Gerne steht Ihnen Herr Alexandru Filimon für weitere Fragen bzw. flexibel gestaltbare Besichtigungstermine unter 0660 285 0330 zur Verfügung.**

[www.ringsmuth-immobilien.at](http://www.ringsmuth-immobilien.at)

Wir weisen ausdrücklich auf unser wirtschaftliches Naheverhältnis mit dem Abgeber/der Abgeberin und auf unsere Vermittlungstätigkeit als Doppelmakler hin.

Irrtum und Änderungen vorbehalten!

Wir weisen darauf hin, dass zwischen dem Vermittler und dem zu vermittelnden Dritten ein familiäres oder wirtschaftliches Naheverhältnis besteht.

### **Infrastruktur / Entfernungen**

#### **Gesundheit**

Arzt <500m  
Apotheke <500m  
Klinik <500m  
Krankenhaus <2.000m

#### **Kinder & Schulen**

Schule <500m  
Kindergarten <500m  
Universität <1.000m  
Höhere Schule <2.500m

#### **Nahversorgung**

Supermarkt <500m  
Bäckerei <500m  
Einkaufszentrum <1.000m

#### **Sonstige**

Geldautomat <500m  
Bank <500m  
Post <500m  
Polizei <1.000m

#### **Verkehr**

Bus <500m

U-Bahn <500m

Straßenbahn <500m

Bahnhof <500m

Autobahnanschluss <1.500m

Angaben Entfernung Luftlinie / Quelle: OpenStreetMap