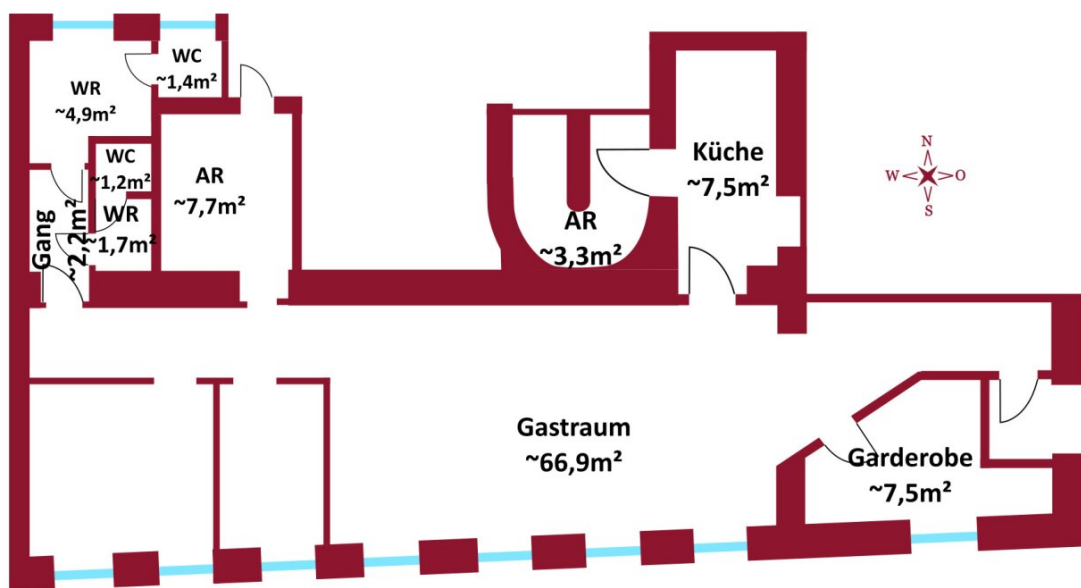


**U1 in 5 Minuten erreichbar - Kurzzeitvermietung möglich -
Lift im Haus - Zusammenlegung von Wohnungen möglich -
Dachgeschoß Ausblick**



Geschäftslokal 2

Objektnummer: 16823

Eine Immobilie von Alexander Ringsmuth GmbH

Zahlen, Daten, Fakten

Art:	Gastgewerbe
Land:	Österreich
PLZ/Ort:	1100 Wien
Wohnfläche:	107,66 m ²
Nutzfläche:	107,66 m ²
Zimmer:	3
WC:	2
Heizwärmebedarf:	C 55,00 kWh / m ² * a
Gesamtenergieeffizienzfaktor:	B 0,94
Kaufpreis:	195.000,00 €
Provisionsangabe:	

3% des Kaufpreises zzgl. 20% USt.

Ihr Ansprechpartner

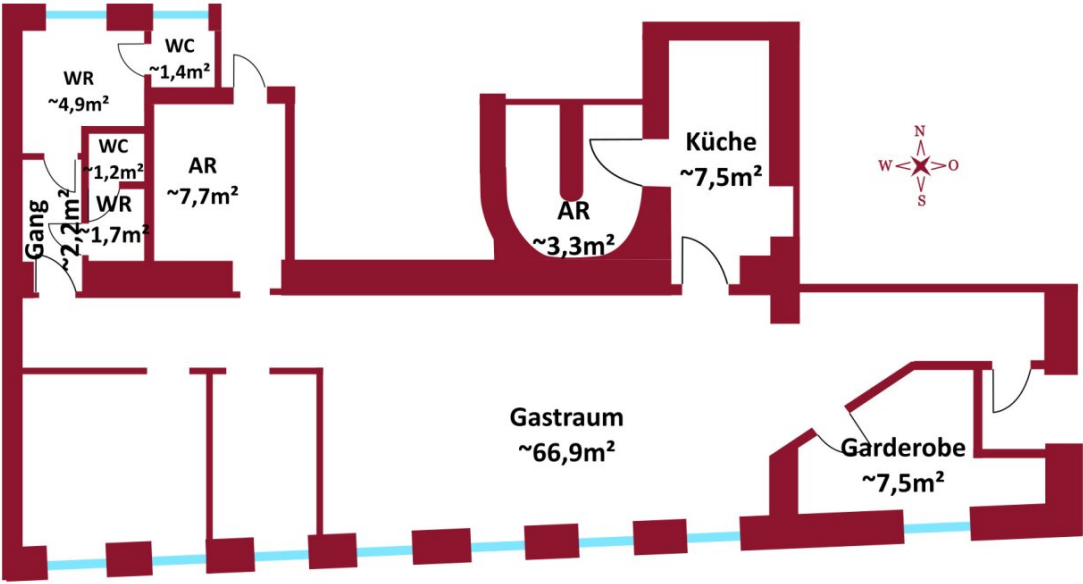


Philipp Kraus

Alexander Ringsmuth GmbH
Hackhofergasse 1
1190 Wien

T +43 1 3709098
H +43 664 2206915

Gerne stehe ich Ihnen für weitere Informationen oder einen Besichtigungstermin zur Verfügung.



Objektbeschreibung

Geschäftslokal 2

Das Geschäftslokal mit knapp **107,66 m² Wohnfläche** gliedert sich in folgende, funktionelle Raumaufteilung:

- **Vorraum**
- **Garderobe**
- **Gastraum**
- **Küche**
- **Abstellraum 1**
- **Abstellraum 2**
- **Warteraum 1**
- **WC 1**
- **Warteraum 2**
- **WC 2**

Kaufpreis:

Der Kaufpreis beläuft sich auf 195.000,-- Euro.

Bei erfolgreichem Geschäftsabschluss fällt eine **Provision von 3% vom Kaufpreis zzgl. 20%**

USt. an.

Betriebskosten:

Die monatlichen Betriebskosten belaufen sich derzeit auf **441,84 Euro exkl. USt.**

Gerne steht Ihnen Herr Alexandru Filimon für weitere Fragen bzw. flexibel gestaltbare Besichtigungstermine unter 0660 285 0330 zur Verfügung.

www.ringsmuth-immobilien.at

Wir weisen ausdrücklich auf unser wirtschaftliches Naheverhältnis mit dem Abgeber/der Abgeberin und auf unsere Vermittlungstätigkeit als Doppelmakler hin.

Irrtum und Änderungen vorbehalten!

Wir weisen darauf hin, dass zwischen dem Vermittler und dem zu vermittelnden Dritten ein familiäres oder wirtschaftliches Naheverhältnis besteht.

Infrastruktur / Entfernungen

Gesundheit

Arzt <500m
Apotheke <500m
Klinik <500m
Krankenhaus <2.000m

Kinder & Schulen

Schule <500m
Kindergarten <500m
Universität <1.000m
Höhere Schule <2.500m

Nahversorgung

Supermarkt <500m
Bäckerei <500m
Einkaufszentrum <1.000m

Sonstige

Geldautomat <500m
Bank <500m
Post <500m

Polizei <1.000m

Verkehr

Bus <500m

U-Bahn <500m

Straßenbahn <500m

Bahnhof <500m

Autobahnanschluss <1.500m

Angaben Entfernung Luftlinie / Quelle: OpenStreetMap