

## **Mobilheim in Donnerskirchen auf Pachtgrund - vollmöbliert**



**Objektnummer: 849**

**Eine Immobilie von Atrium Global Investment**

## Zahlen, Daten, Fakten

<b>Art:</b>	Haus
<b>Land:</b>	Österreich
<b>PLZ/Ort:</b>	7082 Donnerskirchen
<b>Wohnfläche:</b>	30,00 m <sup>2</sup>
<b>Nutzfläche:</b>	100,00 m <sup>2</sup>
<b>Garten:</b>	100,00 m <sup>2</sup>
<b>Keller:</b>	3,00 m <sup>2</sup>
<b>Kaufpreis:</b>	18.000,00 €
<b>Provisionsangabe:</b>	

3% des Kaufpreises zzgl. 20% USt.

## Ihr Ansprechpartner

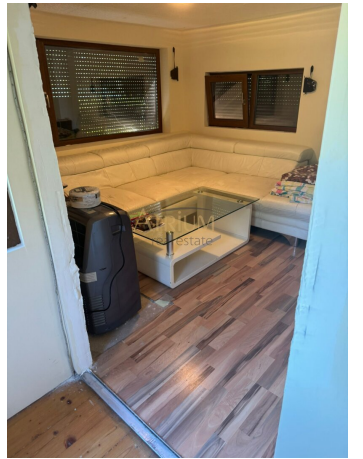
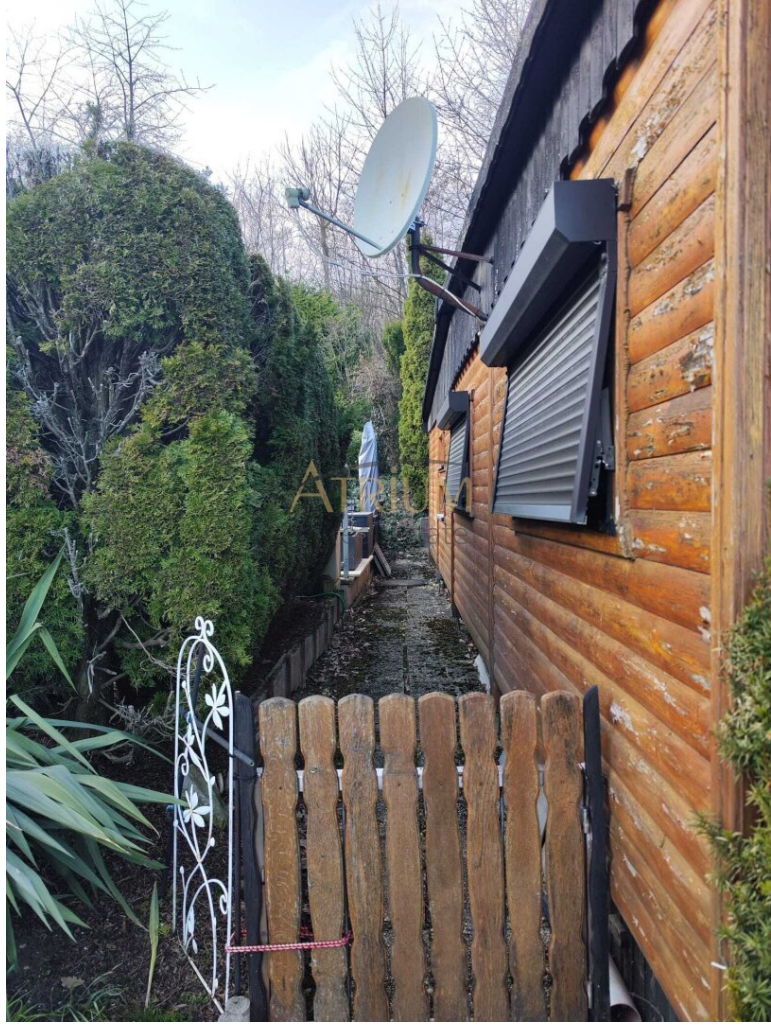


### **Branka Kojic**

Atrium Global Investment  
Stadiongasse 4/V  
1010 Wien

T +43 1 391 22 30  
H +43 667 880 8555

Gerne stehe ich Ihnen für weitere Informationen oder einen Besichtigungstermin zur Verfügung.







# Objektbeschreibung

## Eckdaten zum Ferienhaus

- Ablöse für neu eingebaute Fenster mit Jalousien, Eingangstüre, Ledercouch, TV, Elektrogeräte
- Jährlicher Pacht EUR 4.200.-
- Vollmöbliert innen und außen
- Fenster und Eingangstür neu eingebaut
- Haustiere gestattet
- Wohnzimmer mit Essecke und Küche
- Schlafräum
- Bad mit Dusche und WC
- Überdachte Terrasse ? nord-östlich ausgerichtet
- Schuppen
- Steingrill

Ob Freizeitaktivität draußen oder entspanntes Grillen im Garten – Donnerskirchen hat alles was Ihr Herz begehrt.

- **Infrastruktur in Donnerskirchen:**

- Winzer
- Gastronomie
- Imker
- Camping
- Sonnenwaldbad
- Beachvolleyballplatz
- Tennis
- Golf
- Radfahren
- Wandern
- Workout Park

*Für weitere Fragen und Details steht Ihnen Frau Kojic unter Tel. Nr.: [+43 667 880 8555](tel:+436678808555) gerne zur Verfügung, oder per Mail unter: [branka@atrium-real.at](mailto:branka@atrium-real.at)*

*Wir möchten darauf hinweisen, dass zwischen Eigentümer und Makler ein wirtschaftliches Nahverhältnis besteht!*

**BITTE BEACHTEN SIE, DASS WIR AUFGRUND DER NACHWEISPFLICHT GEGENÜBER DEM EIGENTÜMER NUR ANFRAGEN MIT VOLLSTÄNDIGER ANGABE DER KONTAKTDATEN BEARBEITEN KÖNNEN.**

**Noch nichts gefunden? Wir informieren Sie über geeignete Immobilienangebote noch vor allen anderen.**

Legen Sie jetzt Ihren individuellen Suchagenten unter folgendem Link an. Wir schicken Ihnen passende Immobilien exklusiv vorab zu.

[Suchagent anlegen](https://atrium-global-investment.service.immo/registrieren/de) - <https://atrium-global-investment.service.immo/registrieren/de>

## **Infrastruktur / Entfernungen**

### **Gesundheit**

Arzt <4.500m  
Apotheke <2.000m  
Krankenhaus <10.000m

### **Kinder & Schulen**

Schule <1.500m  
Kindergarten <7.000m  
Universität <10.000m  
Höhere Schule <9.000m

### **Nahversorgung**

Supermarkt <2.500m  
Bäckerei <6.000m  
Einkaufszentrum <10.000m

### **Sonstige**

Bank <1.500m  
Geldautomat <1.500m  
Post <6.000m  
Polizei <4.500m

### **Verkehr**

Bus <1.000m  
Bahnhof <2.500m  
Autobahnanschluss <10.000m

Angaben Entfernung Luftlinie / Quelle: OpenStreetMap