

Dachgeschossappartement mit Terrasse in ruhiger Natlage



Objektnummer: 11067

**Eine Immobilie von wohn4you Immobilien Bacher & Steininger
Immobilienmakler KG**

Zahlen, Daten, Fakten

Art:	Wohnung
Land:	Österreich
PLZ/Ort:	8785 Hohentauern
Wohnfläche:	129,53 m ²
Zimmer:	4
Bäder:	1
WC:	1
Terrassen:	1
Stellplätze:	1
Heizwärmebedarf:	83,60 kWh / m ² * a
Gesamtenergieeffizienzfaktor:	0,83
Kaufpreis:	375.000,00 €
Provisionsangabe:	

3% des Kaufpreises zzgl. 20% USt.

Ihr Ansprechpartner



Hans Jürgen Bacher

wohn4you Immobilien Bacher & Steininger Immobilienmakler KG
Hauptstraße 3
8940 Liezen

T +43 3612 25080

H +43 676 49 756 73

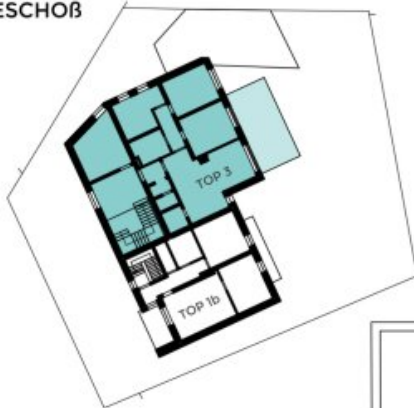
F +43 3612 25081



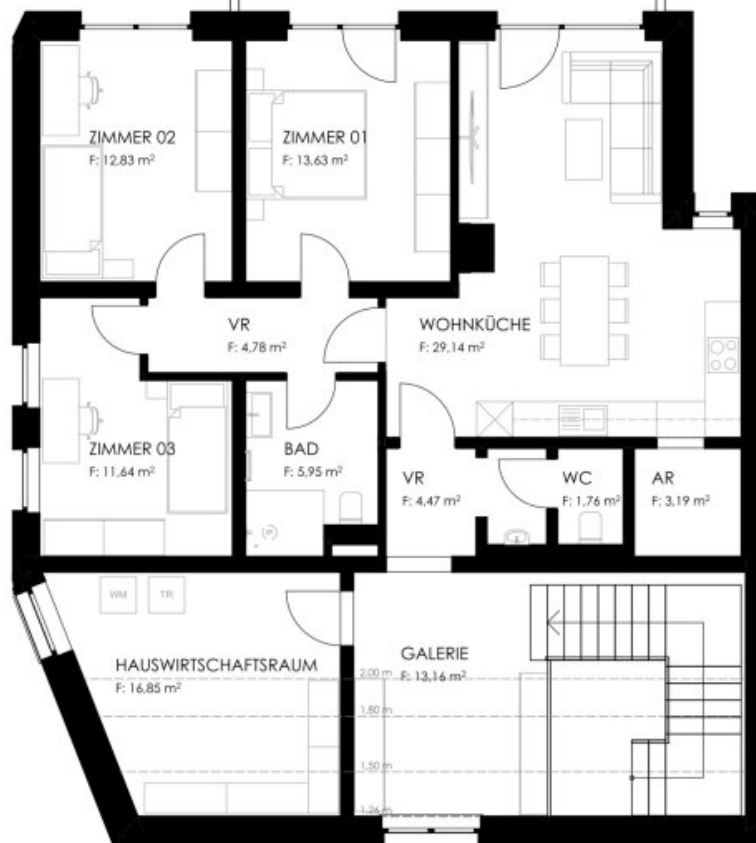




ÜBERSICHT
DACHGESCHOß



TERRASSE
F: 25,03 m²



ZIMMER 02
F: 12,83 m²

ZIMMER 01
F: 13,63 m²

VR
F: 4,78 m²

WOHNKÜCHE
F: 29,14 m²

ZIMMER 03
F: 11,64 m²

BAD
F: 5,95 m²

VR
F: 4,47 m²

WC
F: 1,76 m²

AR
F: 3,19 m²

HAUSWIRTSCHAFTSRAUM
F: 16,85 m²

GALERIE
F: 13,16 m²



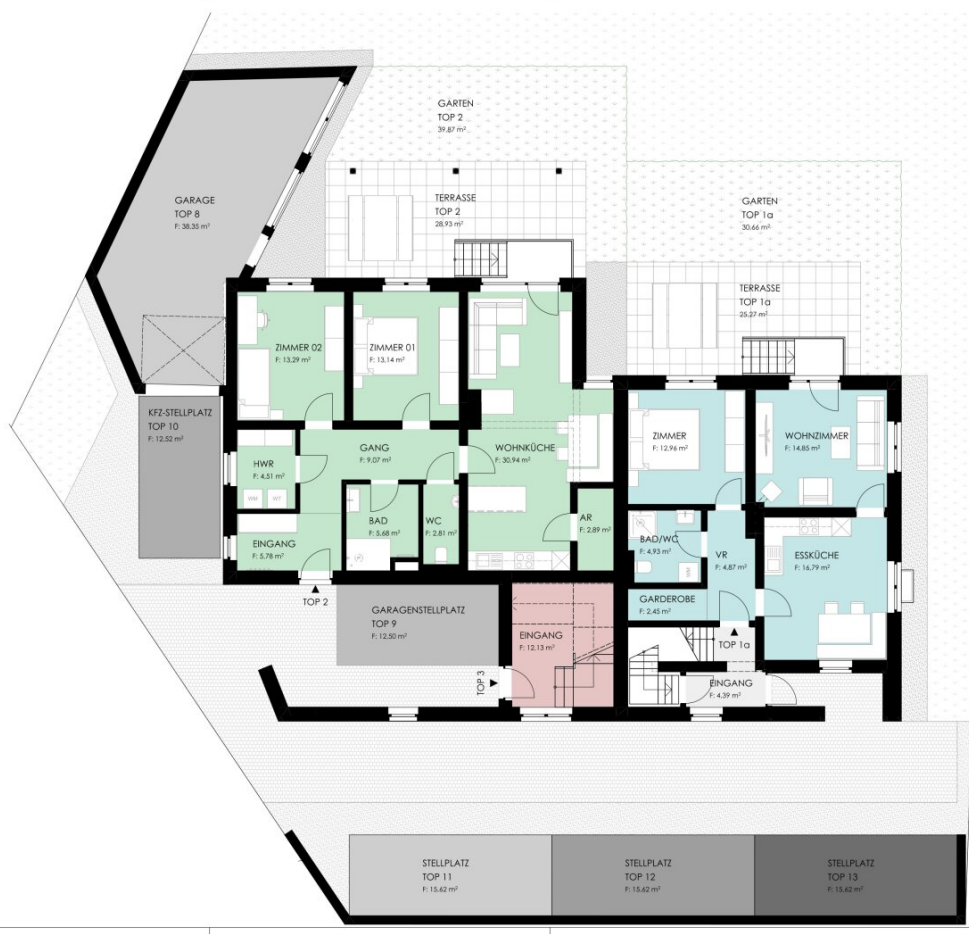
TOP 3
DACHGESCHOß

M=1:100
STAND 23.03.2026

TOP 3	
Wohnräume	129,53 m ²
Terrasse	25,03 m ²
SUMME	154,56 m ²



EINGANG
F: 12,13 m²

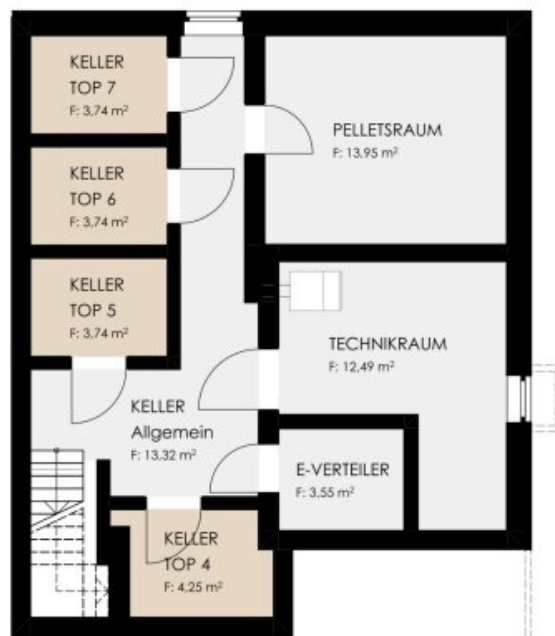


GRUNDRISS EG
ERDGESCHOß
 M=1:100
 STAND 23.03.2026



GRUNDRISS DG
ERDGESCHOß

M=1:100
 STAND 23.03.2026



GRUNDRISS KG
ERDGESCHOß

M=1:100
STAND 23.03.2026



Ansicht Nord | 1:100



Ansicht Ost | 1:100

ANSICHT NORD UND OST

M=1:100
STAND 23.03.2026



Ansicht Süd | 1:100



Ansicht West | 1:100

ANSICHT SÜD UND WEST

M=1:100
STAND 23.03.2026

Objektbeschreibung

Großzügige Dachgeschosswohnung mit Terrasse

Weitläufiges Wohnen mit besonderem Wohnkomfort

Diese beeindruckende Eigentumswohnung im Dachgeschoss bietet mit ca. 130 m² Wohnfläche ein außergewöhnlich großzügiges Raumangebot und überzeugt durch eine rund 25 m² große Terrasse – perfekt, um die Ruhe und den Ausblick in vollen Zügen zu genießen.

Die Raumaufteilung schafft ein harmonisches Zusammenspiel aus Offenheit und privaten Rückzugsbereichen: Ein Vorraum erschließt die Wohnung und bietet Zugang zu den weiteren Räumlichkeiten. Der weitläufigen Wohn-, Ess- und Küchenbereich mit Zugang zur Terrasse bildet das Herzstück der Immobilie. Ergänzt wird das Raumangebot durch drei Zimmer, ein Badezimmer, ein separates WC, einen weiteren Vorraum sowie einen praktischen Abstellraum.

Ein zusätzlicher Mehrwert ist der ca. 17 m² große Hauswirtschaftsraum, der sich direkt neben der Wohnung befindet und zusätzlichen Stauraum sowie funktionale Nutzungsmöglichkeiten bietet.

Raumaufteilung im Überblick:

Vorraum | WC | Badezimmer | Vorraum | 3 Zimmer | Wohn-Ess-Küche mit Terrassenzugang | Abstellraum | Hauswirtschaftsraum

Diese Immobilie eignet sich gleichermaßen zur Eigennutzung wie auch als attraktive Anlageobjektlösung, da sie **zweitwohnsitzfähig** ist und eine **touristische Vermietung** ermöglicht wird.

Nutzen Sie diese besondere Gelegenheit und verwirklichen Sie Ihr Wohn- oder Investmentprojekt in dieser einzigartigen Dachgeschosswohnung in naturnaher Lage.

Der Vermittler ist als Doppelmakler tätig.

Infrastruktur / Entfernungen

Gesundheit

Arzt <2.000m

Apotheke <7.000m

Kinder & Schulen

Schule <6.500m
Kindergarten <7.000m

Nahversorgung

Supermarkt <7.000m
Bäckerei <6.500m

Sonstige

Bank <2.500m
Geldautomat <2.500m
Polizei <7.000m
Post <2.500m

Verkehr

Bus <1.000m
Autobahnanschluss <7.500m
Bahnhof <7.000m
Flughafen <7.500m

Angaben Entfernung Luftlinie / Quelle: OpenStreetMap