

Helle Wohnung in Judenburg



Objektnummer: 8419/241

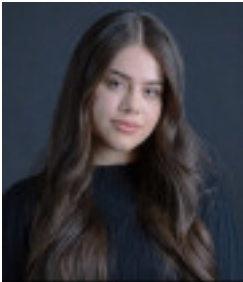
Eine Immobilie von Realbüro Knitl GmbH

Zahlen, Daten, Fakten

Adresse	Sackgasse 15
Art:	Wohnung
Land:	Österreich
PLZ/Ort:	8750 Judenburg
Wohnfläche:	56,34 m ²
Zimmer:	3
Gesamtmiete	621,72 €
Kaltemiete (netto)	359,10 €
Kaltemiete	491,12 €
Betriebskosten:	132,02 €
Heizkosten:	67,91 €
USt.:	62,69 €
Provisionsangabe:	

Gemäß Erstauftraggeberprinzip bezahlt der Abgeber die Provision.

Ihr Ansprechpartner



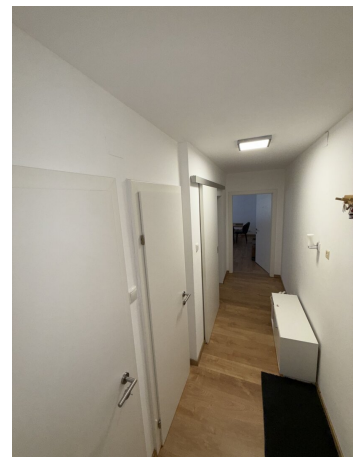
Ema Salkic-Hadzipasic

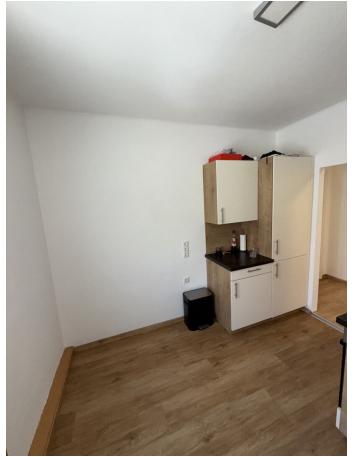
Realbüro Knitl GmbH
Landstrasse 1
8753 Fohnsdorf

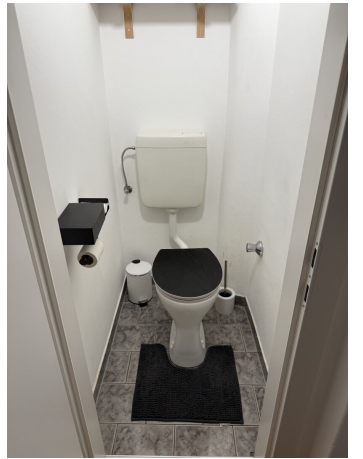
T 035732247
H 06649160934

Gerne stehe ich Ihnen
Verfügung.

termin zur









Objektbeschreibung

Vermietet wird eine 3-Zimmer-Wohnung in Judenburg, verfügbar ab Juli.

Die Wohnung besteht aus einem Vorraum, einem Abstellraum, einem WC, einem Badezimmer, einer Küche mit Wohn- und Essbereich sowie zwei Schlafzimmern.

Noch nichts gefunden? Wir informieren Sie über geeignete Immobilienangebote noch vor allen anderen.

Legen Sie jetzt Ihren individuellen Suchagenten unter folgendem Link an. Wir schicken Ihnen passende Immobilien exklusiv vorab zu.

[Suchagent anlegen](https://realbuero-knitl.service.immo/registrieren/de) - <https://realbuero-knitl.service.immo/registrieren/de>

Hinweis gemäß Energieausweisvorlagegesetz: Ein Energieausweis wurde vom Eigentümer bzw. Verkäufer, nach unserer Aufklärung über die generell geltende Vorlagepflicht, sowie Aufforderung zu seiner Erstellung noch nicht vorgelegt. Daher gilt zumindest eine dem Alter und der Art des Gebäudes entsprechende Gesamtenergieeffizienz als vereinbart. Wir übernehmen keinerlei Gewähr oder Haftung für die tatsächliche Energieeffizienz der angebotenen Immobilie.

Der Immobilienmakler erklärt, dass er – entgegen dem in der Immobilienwirtschaft üblichen Geschäftsgebrauch des Doppelmaklers – einseitig nur für den Vermieter tätig ist.

Infrastruktur / Entfernungen

Gesundheit

Arzt <100m

Apotheke <425m

Krankenhaus <550m

Kinder & Schulen

Schule <350m

Kindergarten <375m

Nahversorgung

Supermarkt <175m

Bäckerei <700m

Einkaufszentrum <8.000m

Sonstige

Bank <200m

Geldautomat <200m

Post <425m

Polizei <225m

Verkehr

Bus <175m

Autobahnanschluss <700m

Bahnhof <950m

Flughafen <7.800m

Angaben Entfernung Luftlinie / Quelle: OpenStreetMap