

Neu gebautes Einfamilienhaus mit Doppelgarage und zusätzlichem Home Office/Büro



Objektnummer: 559

Eine Immobilie von Patria Real Estate GmbH

Zahlen, Daten, Fakten

Art:	Haus
Land:	Österreich
PLZ/Ort:	2011 Sierndorf
Baujahr:	2023
Zustand:	Neuwertig
Alter:	Neubau
Wohnfläche:	145,51 m ²
Nutzfläche:	193,74 m ²
Bürofläche:	14,70 m ²
Zimmer:	5
Bäder:	2
WC:	2
Balkone:	1
Terrassen:	1
Stellplätze:	2
Heizwärmebedarf:	C 45,10 kWh / m ² * a
Gesamtenergieeffizienzfaktor:	A 0,74
Kaufpreis:	765.000,00 €
Provisionsangabe:	

3% des Kaufpreises zzgl. 20% USt.

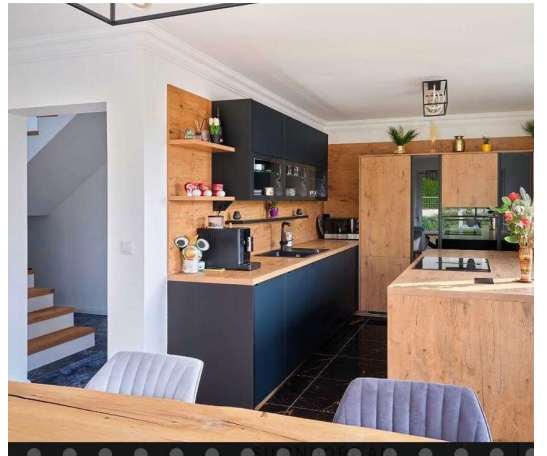
Ihr Ansprechpartner

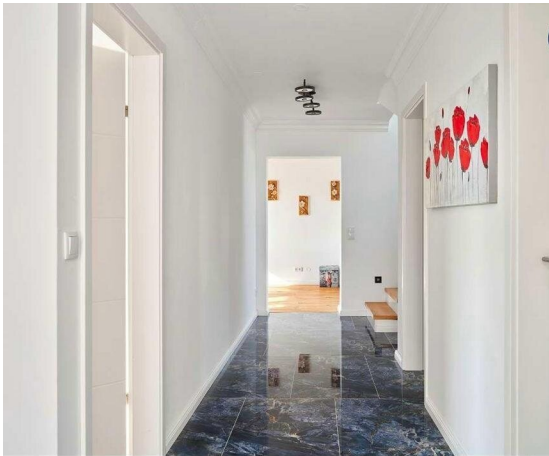


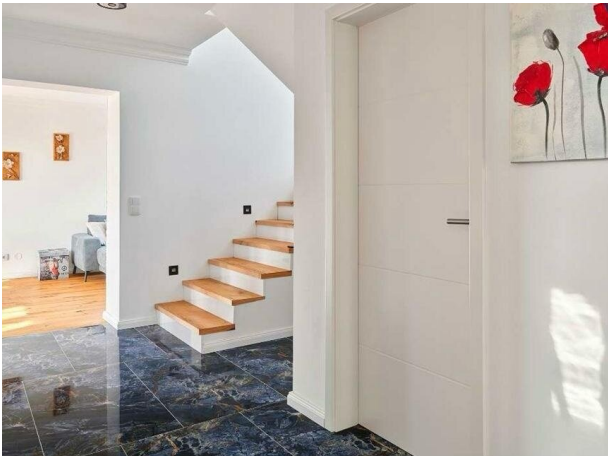
Peter Schlager

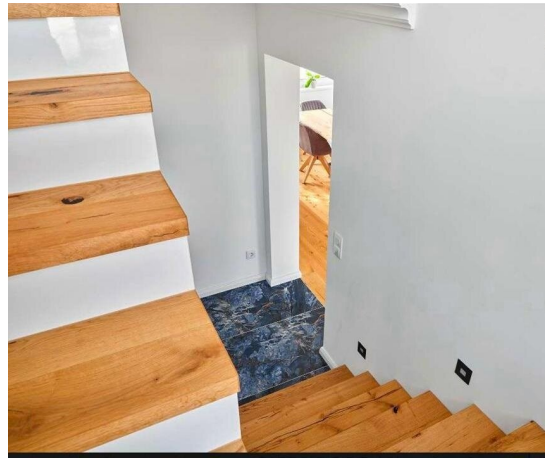
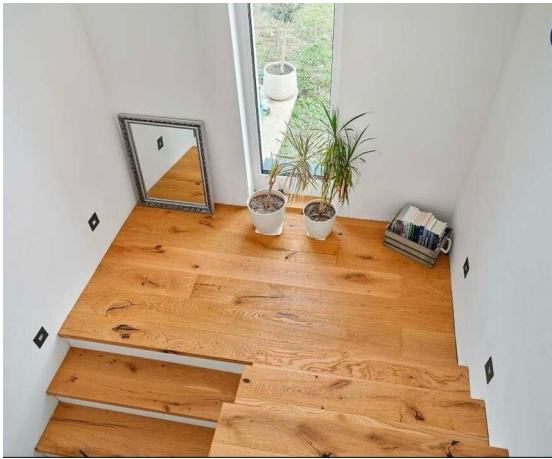
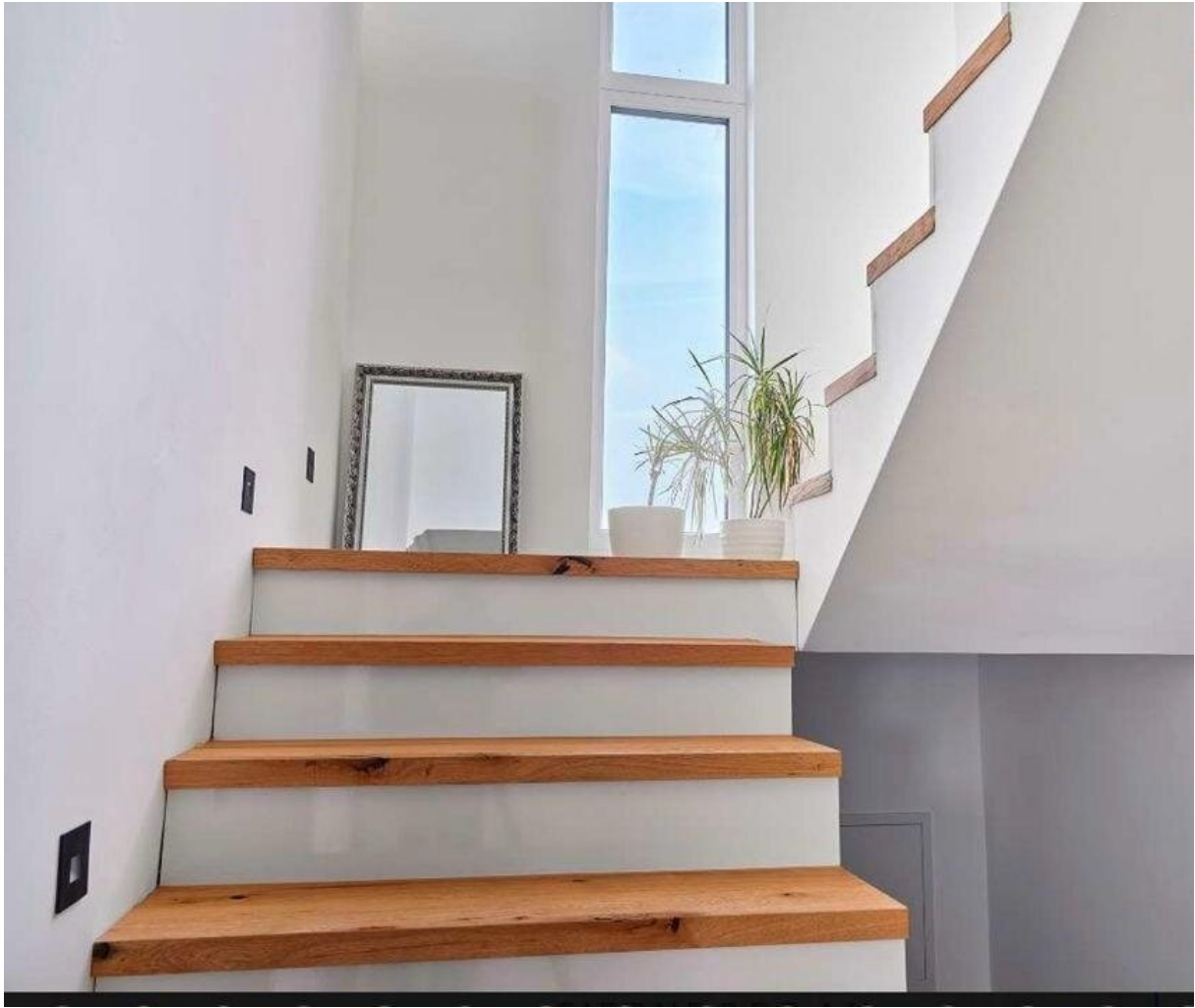
Schlager Real Estate GmbH

Stol
1080
T +4
Gen
Verf

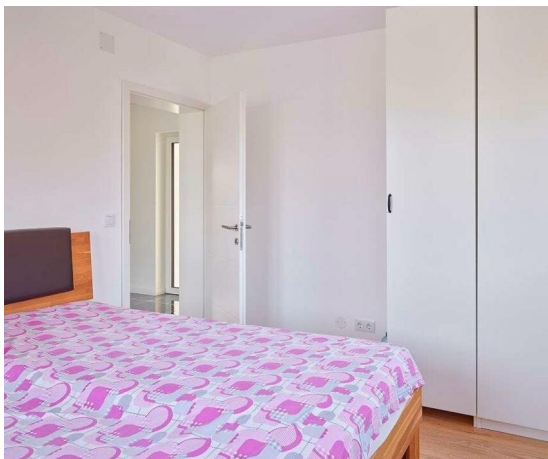












Objektbeschreibung

Das 2023 neu errichtete Einfamilienhaus ist top ausgestattet und bietet mit großzügiger Wohnküche, 4 Zimmer und 2 Bädern sowie zusätzlichem Home Office/Büro im Nebengebäude viel Platz für eine Familie mit Kindern.

Eine Garage für 2 PKW, zusätzliche Stellplatzflächen, ein Geräteschuppen und eine direkt von der Wohnküche erreichbare Terrasse runden das Angebot ab.

Die hochwertige Ausstattung umfasst eine Vaillant Luftwärmepumpe, eine Einbau DAN-Küche, elektrische Jalousien für die Beschattung, Hebe-Schiebe Portale für barrierefreien Zugang und Vorbereitung für eine Photovoltaikanlage.

Weiters wurde bei der Materialauswahl des Interieurs Augenmerk auf Stil und Qualität gelegt.

Die Gemeinde Sierndorf ist verkehrsgünstig gelegen, man ist in ca. 10 Minuten in Stockerau und hat auch einen Schnellbahn Anschluss.

Wir freuen uns auf Ihre Anfrage zu dem Familientraum in Sierndorf.

Bitte beachten Sie bei Anfragen Ihre Telefonnummer und Wohnadresse anzugeben, ab und an landen unsere Antwort E-Mails im Spam-Ordner, daher bitte diesen ebenfalls auf Antwort E-Mails durchsehen.

Infrastruktur / Entfernungen

Gesundheit

Arzt <500m

Apotheke <6.000m

Krankenhaus <5.500m

Kinder & Schulen

Schule <500m

Kindergarten <500m

Nahversorgung

Supermarkt <500m

Bäckerei <500m

Sonstige

Geldautomat <500m

Bank <500m
Post <500m
Polizei <6.000m

Verkehr

Bus <500m
Autobahnanschluss <1.000m
Bahnhof <500m
Flughafen <3.000m

Angaben Entfernung Luftlinie / Quelle: OpenStreetMap