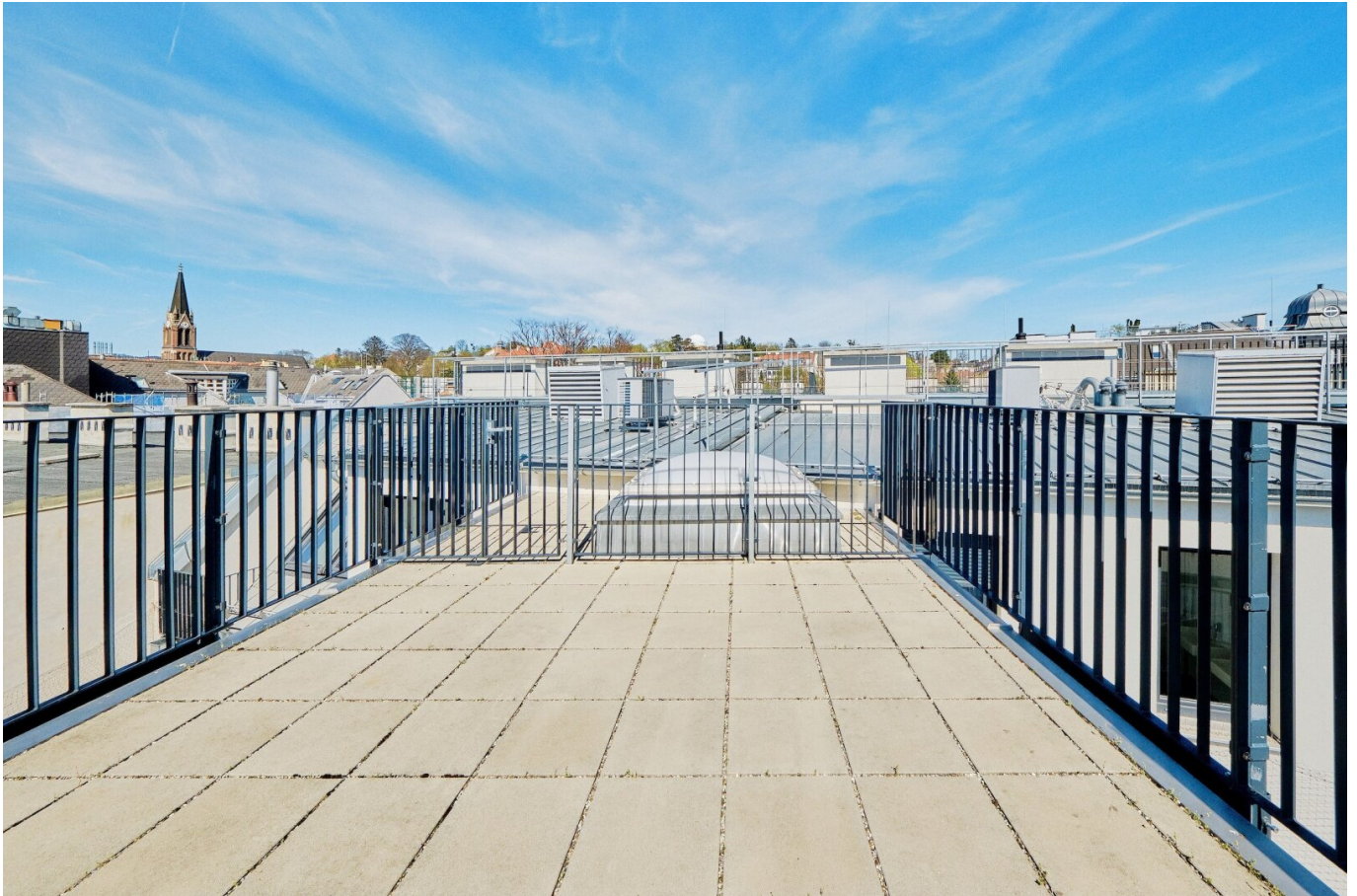


## **Erstbezug - Atemberaubende Dachterrasse in den Innenhof!**



**Objektnummer: 1760/1060**

**Eine Immobilie von Lind Immobilien**

## Zahlen, Daten, Fakten

Adresse	Währinger Straße 168
Art:	Wohnung
Land:	Österreich
PLZ/Ort:	1180 Wien,Währing
Baujahr:	2021
Zustand:	Erstbezug
Alter:	Neubau
Wohnfläche:	70,43 m <sup>2</sup>
Nutzfläche:	122,34 m <sup>2</sup>
Zimmer:	2
Bäder:	1
WC:	1
Terrassen:	2
Heizwärmebedarf:	<b>B</b> 42,58 kWh / m <sup>2</sup> * a
Gesamtenergieeffizienzfaktor:	1,02
Kaufpreis:	745.000,00 €
Betriebskosten:	148,36 €
USt.:	14,84 €
Provisionsangabe:	

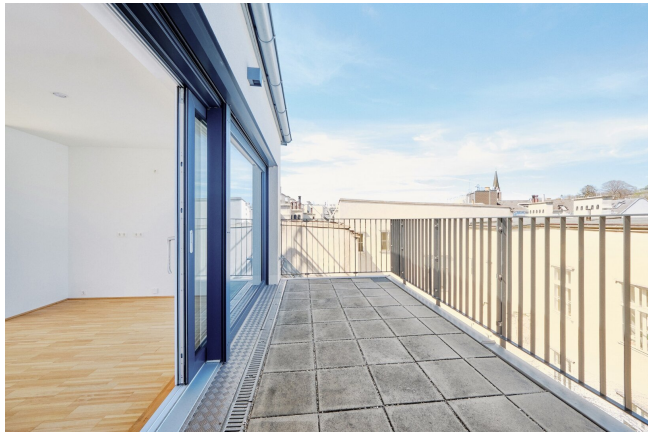
3% des Kaufpreises zzgl. 20% USt.

## Ihr Ansprechpartner



**Irene Lindenberger**

Lind Immobilien



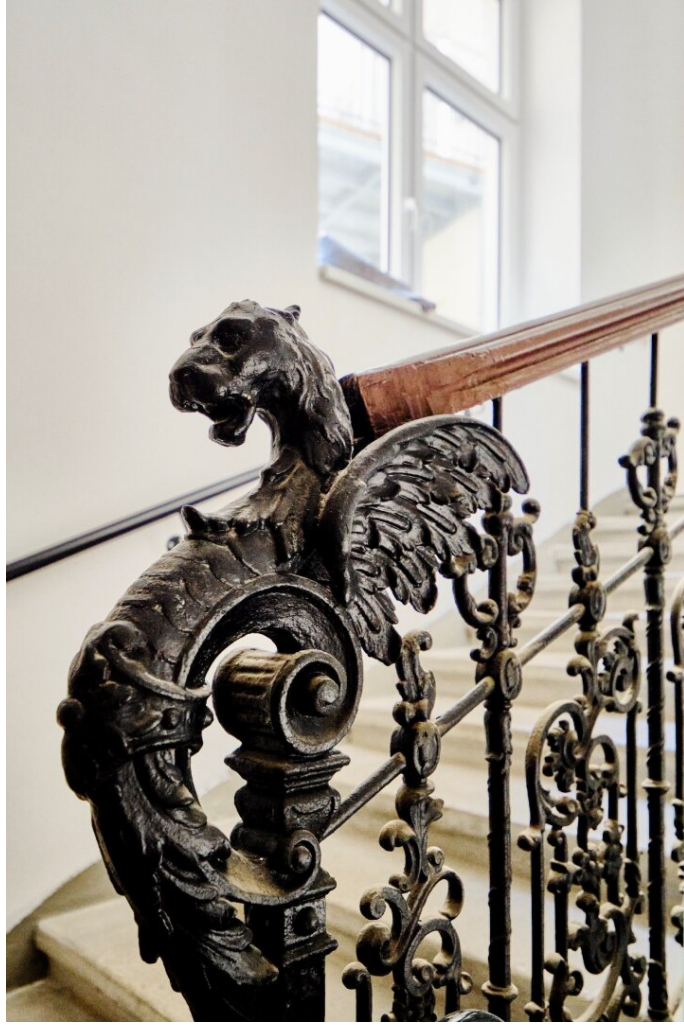


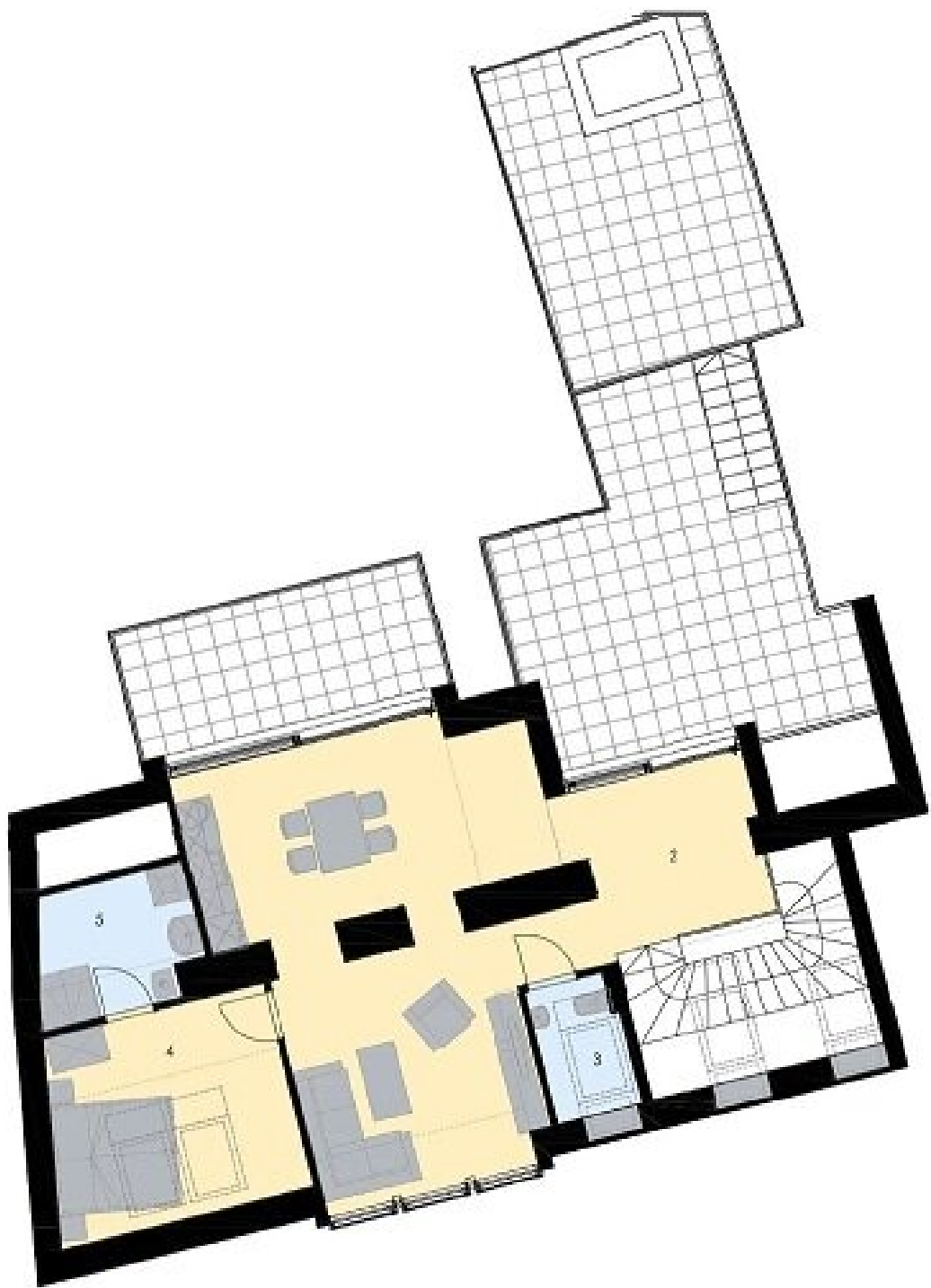


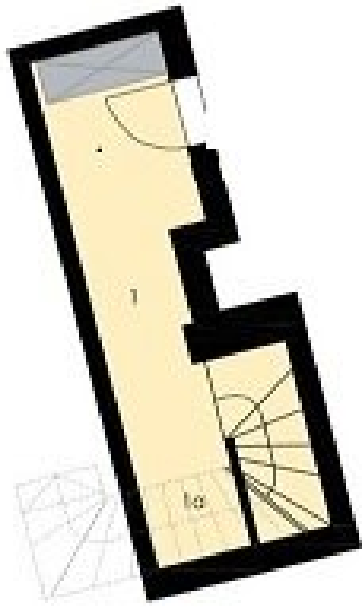












# Objektbeschreibung

**Quick facts: Währinger Straße | Einbahnstraße | Aumannplatz | Kutschkermarkt |  
Maisonette | Wohnzimmer mit Küche | Zimmer | Klimaanlage | Terrasse in den Innenhof |  
Lift | Kellerabteil | ideale Raumaufteilung**

Diese neue 2-Zimmer-Wohnung im DG mit Lift vereint urbanes Leben mit einem Hauch von Gemütlichkeit. Mit einer großzügigen Fläche von ca. 80 m<sup>2</sup> haben Sie genügend Raum, um Ihre individuellen Wohnträume zu verwirklichen. Die Wohnung überzeugt durch eine durchdachte Raumaufteilung. Ein besonderes Highlight ist die Terrasse, die zum Entspannen im Freien einlädt und eine grüne Oase mitten in der Stadt bietet.

## **Raumaufteilung:**

1. DG

Vorraum und Abstellraum mit Zugang zum

2. DG

Wohn-/Esszimmer mit Ausgang zu den Terrassen

Zimmer

Badezimmer

separate Toilette

Vereinbaren Sie noch heute einen Besichtigungstermin und überzeugen Sie sich selbst von den Vorzügen dieser traumhaften Immobilie! Ihr neues Zuhause in Wien wartet auf Sie!

## **Resümee**

Dieses exklusive Angebot ist eine seltene Gelegenheit, den Charme einer klassischen Altbauwohnung mit zeitgemäßen Annehmlichkeiten zu genießen. Ein Zuhause, das keine

Wünsche offenlässt!

Energieausweis: HWB 42,58

**Ich freue mich auf Ihren Anruf**

**Irene Lindenberger 00431/526 26 36**

Wir weisen darauf hin, dass zwischen dem Vermittler und dem zu vermittelnden Dritten ein familiäres oder wirtschaftliches Naheverhältnis besteht.

Der Vermittler ist als Doppelmakler tätig.