

FLOTTE 2-Zimmer Wohnung sucht FLOTTE Mieter!



Objektnummer: 5940/10010001

Eine Immobilie von PD Immo

Zahlen, Daten, Fakten

Art:	Wohnung - Erdgeschoß
Land:	Österreich
PLZ/Ort:	8043 Graz, 11. Bez.: Mariatrost
Zustand:	Neuwertig
Alter:	Neubau
Zimmer:	2
Bäder:	1
WC:	1
Terrassen:	1
Heizwärmebedarf:	B 40,00 kWh / m ² * a
Gesamtmiete	832,39 €
Kaltmiete (netto)	494,77 €
Kaltmiete	674,83 €
Betriebskosten:	170,06 €
Heizkosten:	77,31 €
USt.:	80,25 €
Provisionsangabe:	

Gemäß Erstauftraggeberprinzip bezahlt der Abgeber die Provision.

Ihr Ansprechpartner



Peter Dusleag

PD Immobilien
Neue Bienengasse 5
8020 Graz



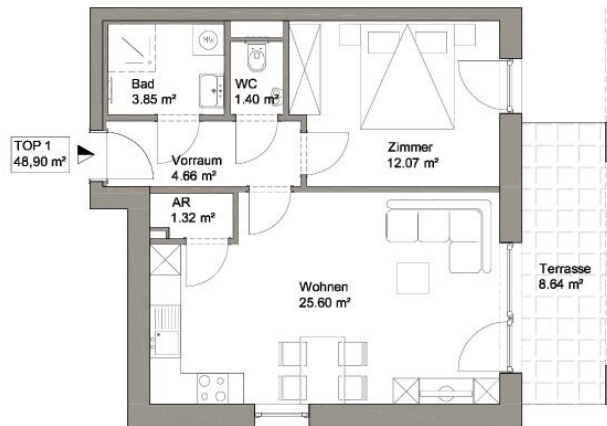




**Unterer Plattenweg
8043 Graz**

Top 1, Haus 1, EG

Wohnen	25,60 m ²
Zimmer	12,07 m ²
Vorraum	4,66 m ²
Bad	3,85 m ²
WC	1,40 m ²
AR	1,32 m ²
Fläche:	48,90 m²
Terrasse	8,64 m²





PD IMMOBILIEN

Beraten mieten kaufen wohnen

Peter Dusleag

*allg. beeid. u. gerichtlich
zert. Sachverständiger*

Termin nach 0676 42 15 752
Vereinbarung: office@pd-immo.at

WWW.PD-IMMO.AT

Objektbeschreibung

2-Zimmer Wohnung mit 48,90 m² WohnflächeEG mit Lift

Zubehör: Terrasse mit 8,64 m², Kellerabteil

Heizung: Fußbodenheizung

Energieausweis: HWB: 40,0 HWB Energieklasse B

Autoabstellplatz: öffentlicher Autoabstellplatz

Gesamtzustand: sehr gut

Besonderes: sehr gepflegt, ideale Raumaufteilung, sehr hell und freundlich, 1-A Einbauküche, Fußbodenheizung, barrierefrei, Badezimmer mit Dusche, sehr gepflegtes Haus, top Infrastruktur u.v.m...

Miete: € 742,32 inkl. BK (Akonto)

Heizung: € 90,07 inkl. Warmwasser (Akonto)

Gesamtmiete: € 832,39 inkl. BK und Heizung

Kaution: 3 Monatsmieten

Honorar: !!! Provisionsfrei für den Mieter !!!

Auskünfte: Herr Peter Dusleag, Tel.: 0676/ 42 15 752

Wir freuen uns in Ihrem Interesse tätig zu sein und stehen Ihnen gerne für Detailfragen zur Verfügung!

Der Immobilienmakler erklärt, dass er – entgegen dem in der Immobilienwirtschaft üblichen Geschäftsgebrauch des Doppelmaklers – einseitig nur für den Vermieter tätig ist.

Infrastruktur / Entfernungen

Gesundheit

Arzt <500m
Apotheke <500m
Klinik <1.500m
Krankenhaus <1.000m

Kinder & Schulen

Schule <500m
Kindergarten <500m
Universität <1.000m
Höhere Schule <1.500m

Nahversorgung

Supermarkt <500m
Bäckerei <500m
Einkaufszentrum <3.000m

Sonstige

Geldautomat <500m
Bank <500m
Post <1.500m
Polizei <1.500m

Verkehr

Bus <500m
Straßenbahn <500m
Bahnhof <2.500m
Autobahnanschluss <7.000m

Angaben Entfernung Luftlinie / Quelle: OpenStreetMap