

Exklusive 3-Zi Erstbezugswohnung mit Kamin, Loggia & 2 Garagen in 1180 Wien!



Wohnzimmer

Objektnummer: 6870

Eine Immobilie von Feroso Immobilienrehand GmbH

Zahlen, Daten, Fakten

Art:	Wohnung - Etage
Land:	Österreich
PLZ/Ort:	1180 Wien
Zustand:	Erstbezug
Möbliert:	Voll
Alter:	Neubau
Wohnfläche:	115,37 m ²
Gesamtfläche:	124,80 m ²
WC:	3
Heizwärmebedarf:	B 45,00 kWh / m ² * a
Kaufpreis:	1.050.000,00 €
Provisionsangabe:	

3% des Kaufpreises zzgl. 20% USt.

Ihr Ansprechpartner



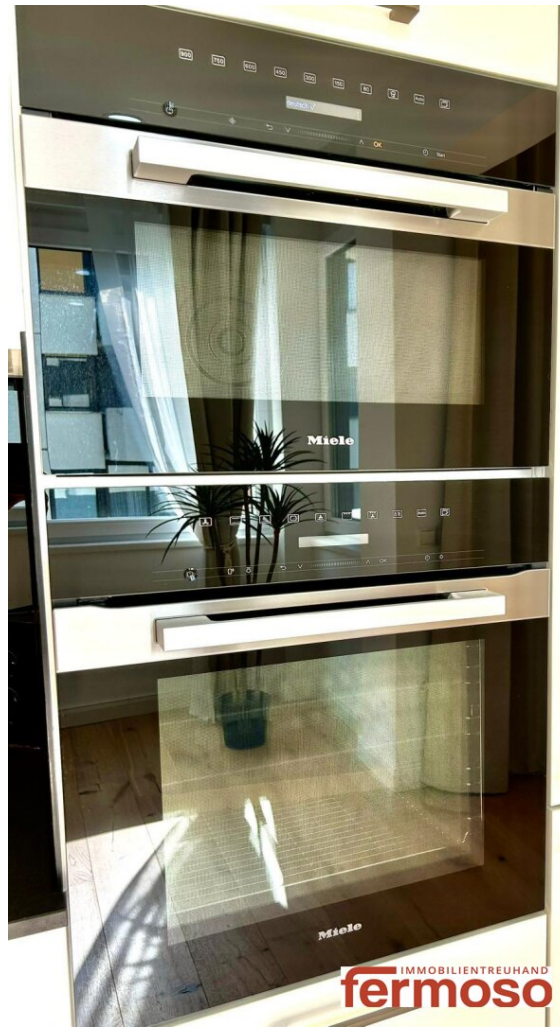
Mag. Lana Simakova

Fermoso Immobilientreuhand GmbH
Erdbergstraße 52-60 / Stiege 3 / Top 10
1030 Wien

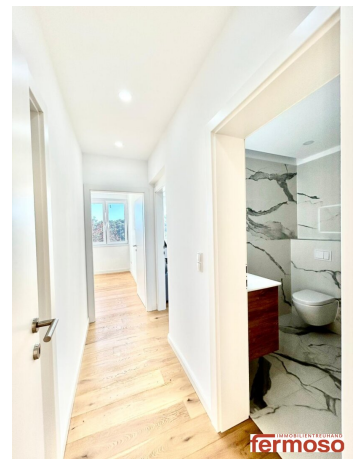
T +43 665 65 779 726
H +43 665 65 779 726

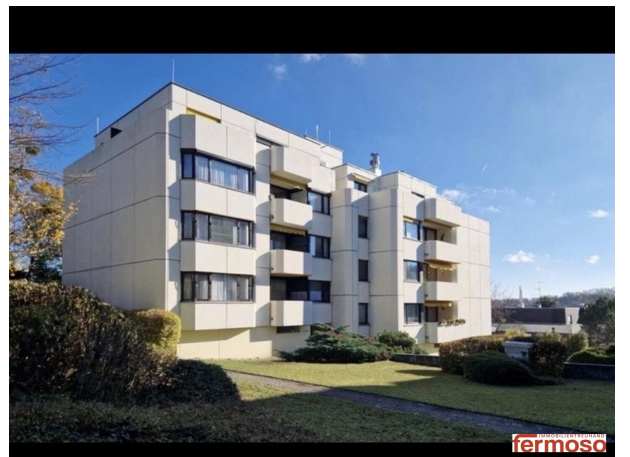
Gerne stehe ich Ihnen für weitere Informationen oder einen Besichtigungstermin zur











Objektbeschreibung

Diese hochwertig generalsanierte Erstbezugswohnung befindet sich in absoluter Grünruhelage im 18. Bezirk, nahe dem Pötzleinsdorfer Schlosspark, mit traumhaftem Panoramablick über Wien. Die Wohnung ist bezugsfertig und sofort verfügbar.

Das Gebäude wurde von einem renommierten Architekten geplant, was sich in der durchdachten Architektur, der harmonischen Einbindung in die Umgebung sowie im hohen Wohnkomfort widerspiegelt.

Gesamtfläche ca. 126 m² inkl. großzügiger Loggia.

Sehr durchdachte Raumaufteilung mit großzügigem Wohnbereich, drei Schlafzimmern sowie einem Master-Bedroom mit eigenem Badezimmer.

Hochwertige Ausstattung: Fußbodenheizung, Klimaanlage, edles Parkett, moderne Einbauküche mit Miele-Geräten sowie elektrische Rollläden. Sämtliche Technik wurde erneuert.

Die Wohnanlage bietet zusätzliche Premium-Features wie Swimmingpool, Sauna sowie einen gepflegten, geschlossenen Innenhof und angenehme Nachbarschaft.

Zwei Tiefgaragenstellplätze sowie exklusive Möblierung sind im Kaufpreis inkludiert.

? Kaufpreis: € 1.050.000

Hinweis:

Alle Angaben beruhen auf Informationen des Eigentümers. Für die Richtigkeit und Vollständigkeit wird keine Haftung übernommen.

Noch nichts gefunden? Wir informieren Sie über geeignete Immobilienangebote noch vor allen anderen.

Legen Sie jetzt Ihren individuellen Suchagenten unter folgendem Link an. Wir schicken Ihnen passende Immobilien exklusiv vorab zu.

[Suchagent anlegen](https://fermoso-immobilientreuhand.service.immo/registrieren/de) - <https://fermoso-immobilientreuhand.service.immo/registrieren/de>

Der Vermittler ist als Doppelmakler tätig.

Infrastruktur / Entfernungen

Gesundheit

Arzt <1.000m

Apotheke <1.000m
Klinik <2.000m
Krankenhaus <2.000m

Kinder & Schulen

Schule <1.000m
Kindergarten <1.000m
Universität <3.000m
Höhere Schule <3.000m

Nahversorgung

Supermarkt <1.000m
Bäckerei <1.000m
Einkaufszentrum <3.000m

Sonstige

Geldautomat <2.000m
Bank <2.000m
Post <1.000m
Polizei <2.500m

Verkehr

Bus <500m
Straßenbahn <1.000m
U-Bahn <3.000m
Bahnhof <3.000m
Autobahnanschluss <5.000m

Angaben Entfernung Luftlinie / Quelle: OpenStreetMap