

Helle 4-Zimmer-Wohnung (ca. 93 m²) mit Loggia und Parkblick. Master-Schlafzimmer mit eigenem Badezimmer.



Terrasse

Objektnummer: 6902

Eine Immobilie von Feroso Immobilientreuhand GmbH

Zahlen, Daten, Fakten

Art:	Wohnung
Land:	Österreich
PLZ/Ort:	1200 Wien, Brigittenau
Baujahr:	1970
Möbliert:	Voll
Alter:	Neubau
Wohnfläche:	93,07 m ²
Gesamtfläche:	97,79 m ²
Bäder:	1
WC:	2
Heizwärmebedarf:	B 45,50 kWh / m ² * a
Gesamtenergieeffizienzfaktor:	B 0,99
Kaufpreis:	569.000,00 €
Betriebskosten:	208,40 €
Heizkosten:	73,30 €
USt.:	35,50 €
Provisionsangabe:	

3% des Kaufpreises zzgl. 20% USt.

Ihr Ansprechpartner



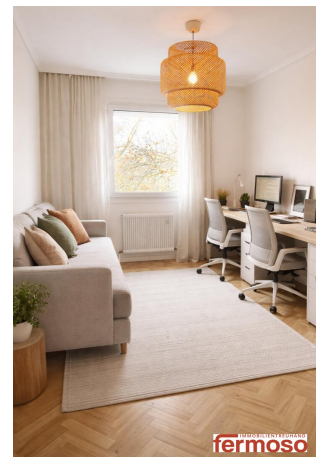
Mag. Lana Simakova

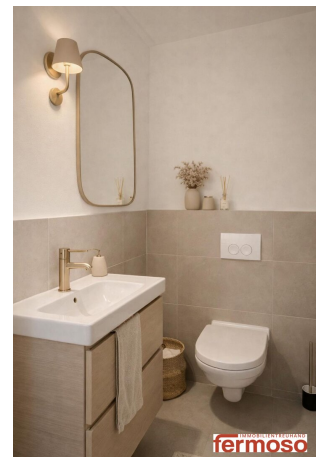
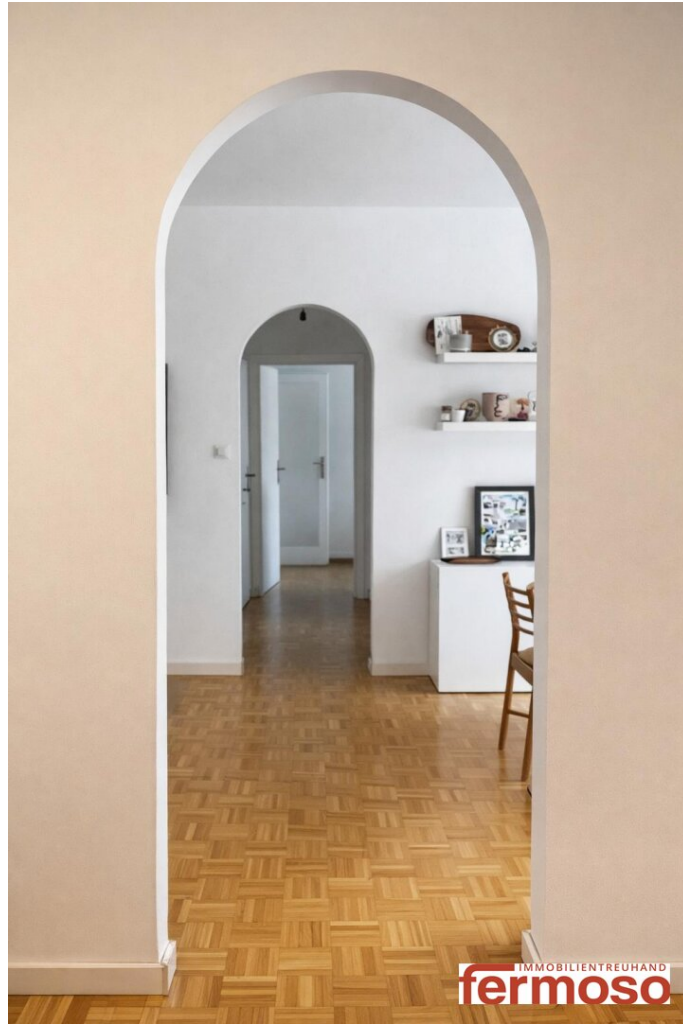
Fermoso Immobilien Treuhand GmbH
Erdbergstraße 52-60 / Stiege 3 / Top 10
1030 Wien

T +43 665 65 779 72
H +43 665 65 779 72

Gerne stehe ich Ihnen
Verfügung.

termin zur







XX., INNSTR.
BLAUZEICHNUNG 1:100
EP. 1987
N. NO. 7/202 B

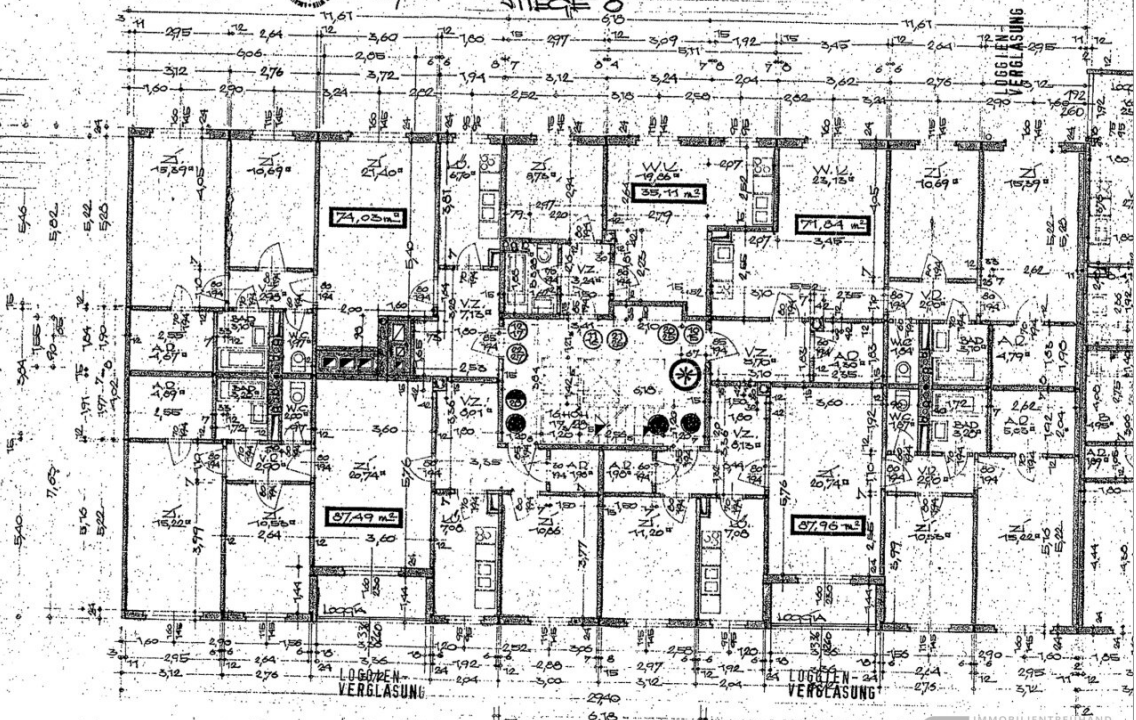
BESTANDSPLAN - WIEN XX., INNSTRASSE
STIEGE 8-7
2. - 5. STOCK - GRUNDRISS 1:100

WIEN, MA
PLAN - NRZ.
4. DEZ. 1987
73025 B



STIEGE 8

HOHENNOTEN
2. STOCK + 13,75
3. STOCK + 16,50
4. STOCK + 19,27
5. STOCK + 22,04



XX., INNSTR.

BESTANDSPLAN - WIEN XX., INNSTRASSE

Objektbeschreibung

Helle und gemütliche 4-Zimmer-Wohnung mit ca. 93 m² und großer Loggia.

Separate Küche sowie eingerichteter Home-Office-Bereich. Ein besonderes Highlight ist das Master-Schlafzimmer mit eigenem Badezimmer. Alle Fenster der Wohnung blicken ins Grüne (Park). Die Wohnung wird im Zuge des Umzugs der Eigentümer komplett möbliert inklusive aller Geräte verkauft.

Noch nichts gefunden? Wir informieren Sie über geeignete Immobilienangebote noch vor allen anderen.

Legen Sie jetzt Ihren individuellen Suchagenten unter folgendem Link an. Wir schicken Ihnen passende Immobilien exklusiv vorab zu.

[Suchagent anlegen](https://fermoso-immobilientreuhand.service.immo/registrieren/de) - <https://fermoso-immobilientreuhand.service.immo/registrieren/de>

Infrastruktur / Entfernungen

Gesundheit

Arzt <500m

Apotheke <500m

Klinik <1.000m

Krankenhaus <1.000m

Kinder & Schulen

Schule <500m

Kindergarten <500m

Universität <1.500m

Höhere Schule <2.000m

Nahversorgung

Supermarkt <500m

Bäckerei <500m

Einkaufszentrum <1.000m

Sonstige

Geldautomat <500m

Bank <500m

Post <500m

Polizei <1.000m

Verkehr

Bus <500m

U-Bahn <1.000m

Straßenbahn <500m

Bahnhof <1.000m

Autobahnanschluss <1.500m

Angaben Entfernung Luftlinie / Quelle: OpenStreetMap