

Besterhaltenes und erhaltenswertes Landhaus.



Objektnummer: 199716915

Eine Immobilie von Reimer Immobilien GmbH

Zahlen, Daten, Fakten

| | |
|--------------------------|-----------------------|
| Art: | Haus - Landhaus |
| Land: | Österreich |
| PLZ/Ort: | 2143 Ginzersdorf |
| Baujahr: | 1935 |
| Zustand: | Gepflegt |
| Möbliert: | Teil |
| Alter: | Altbau |
| Wohnfläche: | 78,00 m ² |
| Zimmer: | 4 |
| Bäder: | 1 |
| WC: | 1 |
| Terrassen: | 1 |
| Garten: | 200,00 m ² |
| Kaufpreis: | 155.000,00 € |
| Provisionsangabe: | |

3% des Kaufpreises zzgl. 20% USt.

Ihr Ansprechpartner

Manfred Kemler

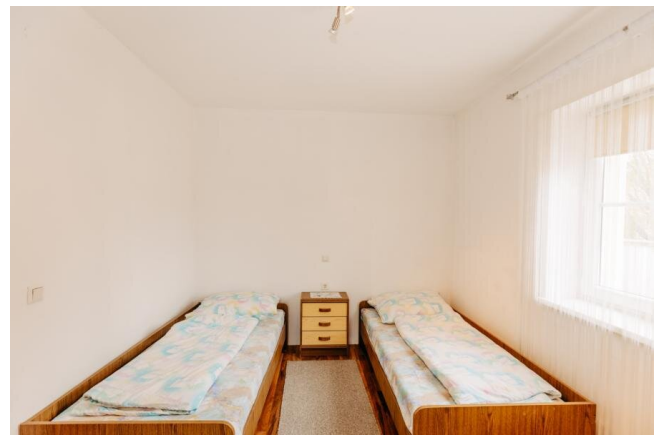
Reimer Immobilien GmbH
Hauptplatz 10
2130 Mistelbach

T +43 6763508462

Gerne stehe ich Ihnen für weitere Informationen oder einen Besichtigungstermin zur Verfügung.













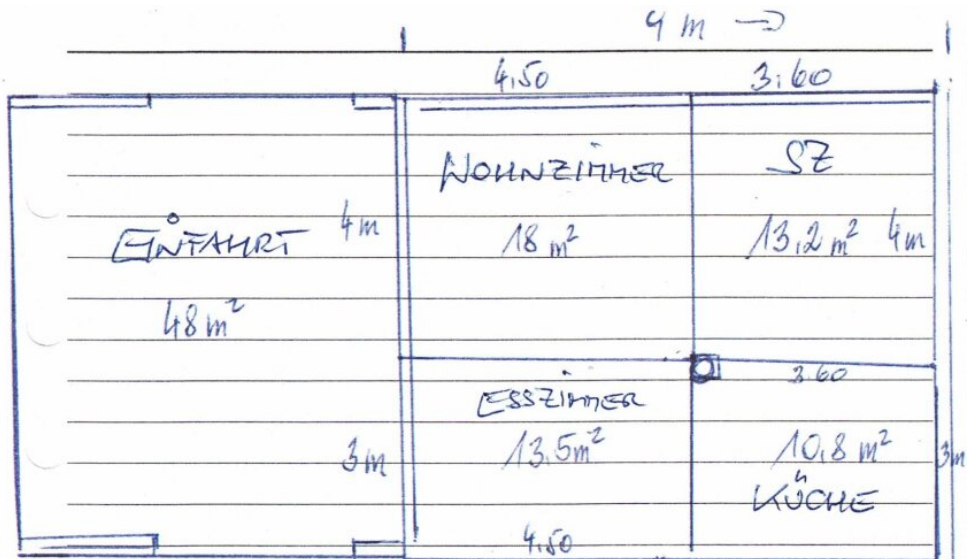






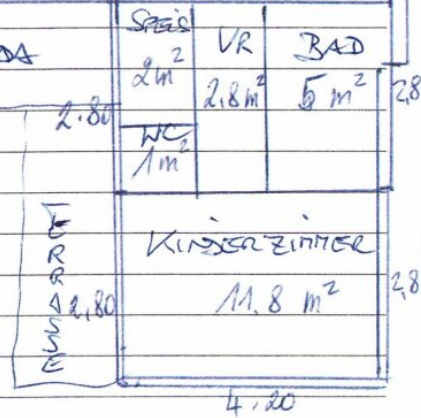






| | |
|--------|------|
| SZi | 13,2 |
| WZ | 18,0 |
| Kü | 10,8 |
| Wohnz. | 13,5 |
| Speis | 2,0 |
| Bad | 5,0 |
| WC | 1,0 |
| Gang | 2,8 |
| Zi | 11,8 |

78,10 KNFL.



Objektbeschreibung

teilunterkellertes Einfamilienhaus (errichtet 1935, adaptiert ab 2005)

mit 78 m² Wohnnutzfläche auf 290 m² gepflegtem Eigengrund

Erdgeschoß:

Wohnzimmer, Schlafzimmer, Küche mit Essplatz, Wohnraum, Speis, Bad (Wanne und Dusche), WC,

Kinderzimmer mit Terrassenausgang, Veranda (Mehrscheiben, Kunststoff), Teilkeller,

Gas-Zentralheizung (Vaillant Kombitherme)

Außen:

Toreinfahrt (Garage), Dachbodenaufgang,

Infrastruktur / Entfernungen

Gesundheit

Arzt <2.500m

Apotheke <8.500m

Kinder & Schulen

Schule <2.000m

Kindergarten <2.000m

Nahversorgung

Supermarkt <3.500m

Bäckerei <2.500m

Sonstige

Bank <2.500m

Geldautomat <3.000m

Post <8.000m

Polizei <3.500m

Verkehr

Bus <500m

Autobahnanschluss <4.000m

Angaben Entfernung Luftlinie / Quelle: OpenStreetMap