

Wohnung in Graz, 49m²



Objektnummer: 5889/161700320

Eine Immobilie von BWS Gemeinnützige allgemeine Bau-, Wohn- und Siedlungsgenossenschaft registrierte Genossenschaft mit beschränkter Haftung

Zahlen, Daten, Fakten

Adresse	Alte Poststraße 31
Art:	Wohnung
Land:	Österreich
PLZ/Ort:	8020 Graz
Baujahr:	1931
Wohnfläche:	49,25 m ²
Gesamtfläche:	49,25 m ²
Zimmer:	1
Heizwärmebedarf:	192,10 kWh / m ² * a
Gesamtmiete	421,96 €
Kaltmiete (netto)	219,16 €
Kaltmiete	383,60 €
Betriebskosten:	164,44 €
USt.:	38,36 €
Infos zu Preis:	

Miete gültig bis 30.06.2026. Genossenschaftsbeitrag einmalig 51 € pro Hauptmieter.

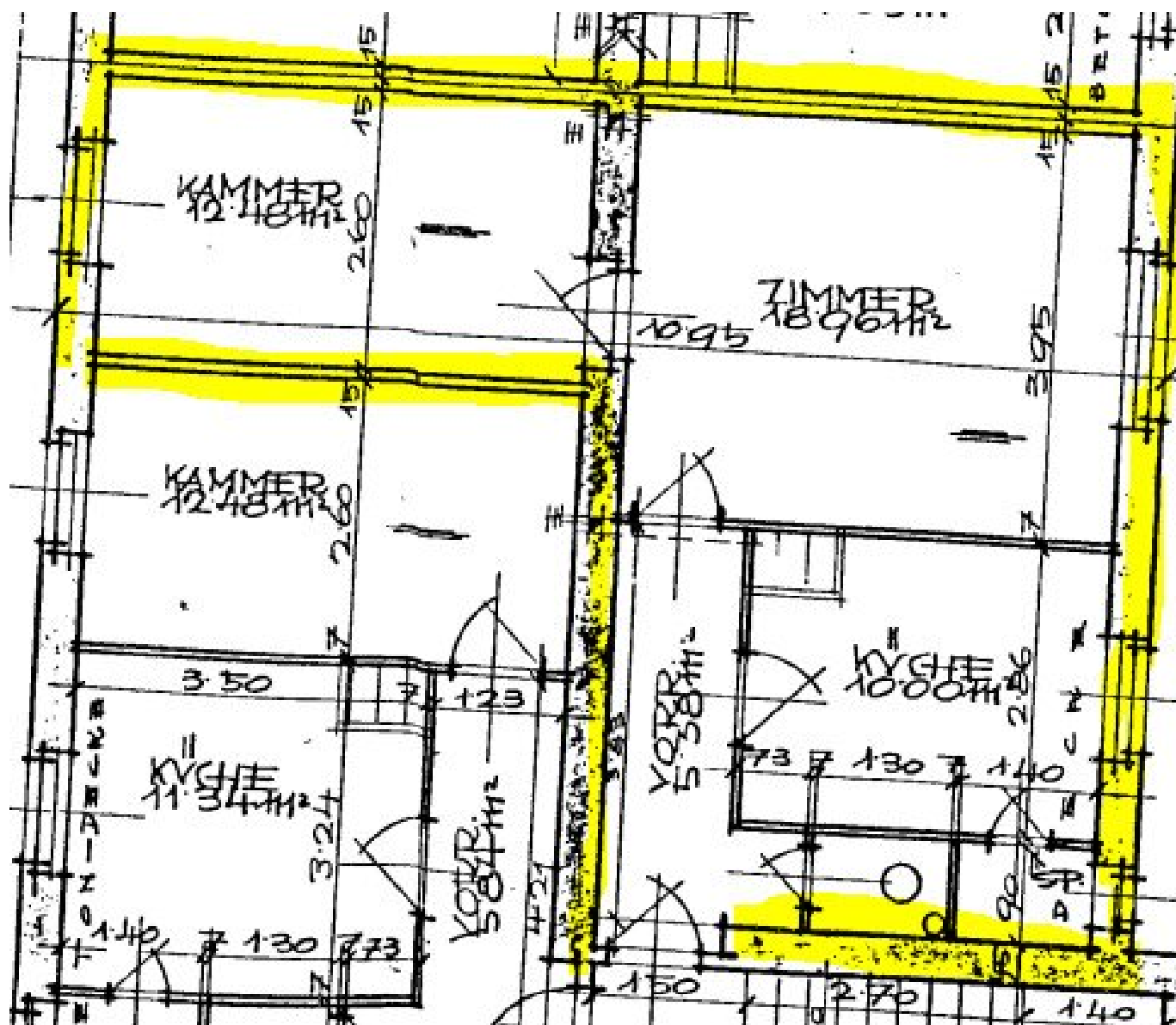
Ihr Ansprechpartner

BWSG Wohnungsvergabe Bundesländer

BWS Gemeinnützige allgemeine Bau-, Wohn- und Siedlungsgenossenschaft registrierte
Genossenschaft mit beschränkter Haftung
Triester Straße 40 / 3 / 1
1100 Wien

Gerne stehe ich Ihnen für weitere Informationen oder einen Besichtigungstermin zur Verfügung.





Objektbeschreibung

Eckdaten zur Wohnung

- Kategorie A

- Kücheneinrichtung:
 - Vermietung ohne Kücheneinrichtung
 - *Küchenablöse vom Vormieter auf freiwilliger Basis eventuell möglich*

Sie haben Interesse an dieser Wohnung?

Schritt 1 | unverbindliche Anfrage

- Bei Interesse an dieser Wohnung verwenden Sie das **Anfrageformular** auf dieser Seite (**Anfrage/E-Mail senden**).
- *Anderweitige Anfragen (telefonisch, persönlich oder via E-Mail) sind nicht möglich und werden bei der Vergabe auch nicht berücksichtigt.*

Schritt 2 | Besichtigung

- Die Vergabe von **Besichtigungsmöglichkeiten** erfolgt ausschließlich in **chronologischer Reihenfolge** der schriftlichen Anfragen über

das **Anfrageformular** auf dieser Seite.

- Sobald Sie an der Reihe sind, erhalten Sie **alle notwendigen Informationen via E-Mail**.
- *Wir bitten um Verständnis, dass eine Besichtigung bei hohen Anfragezahlen nicht garantiert werden kann.*

Infrastruktur / Entfernungen

Gesundheit

Arzt <275m
Apotheke <100m
Klinik <350m
Krankenhaus <650m

Kinder & Schulen

Schule <425m
Kindergarten <225m
Universität <1.375m
Höhere Schule <1.425m

Nahversorgung

Supermarkt <200m
Bäckerei <375m
Einkaufszentrum <1.475m

Sonstige

Geldautomat <600m
Bank <600m
Post <725m
Polizei <950m

Verkehr

Bus <150m
Straßenbahn <325m
Autobahnanschluss <4.350m
Bahnhof <1.350m

Angaben Entfernung Luftlinie / Quelle: OpenStreetMap