

## Großzügige 3-Zimmerwohnung mit Loggia



**Objektnummer: 3042**

**Eine Immobilie von KDH Immobilien GmbH**

## Zahlen, Daten, Fakten

<b>Art:</b>	Wohnung
<b>Land:</b>	Österreich
<b>PLZ/Ort:</b>	8600 Bruck an der Mur
<b>Wohnfläche:</b>	94,56 m <sup>2</sup>
<b>Zimmer:</b>	3,50
<b>Gesamtmiete</b>	788,25 €
<b>Kaltmiete (netto)</b>	465,48 €
<b>Kaltmiete</b>	577,55 €
<b>Betriebskosten:</b>	206,62 €
<b>Heizkosten:</b>	124,70 €
<b>USt.:</b>	86,00 €
<b>Provisionsangabe:</b>	

Gemäß Erstauftraggeberprinzip bezahlt der Abgeber die Provision.

## Ihr Ansprechpartner



### Markus Unger-Ullmann

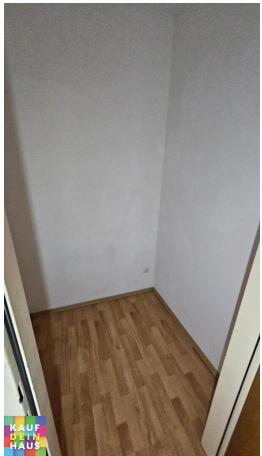
KDH Immobilien GmbH  
Voitmann 43  
8272 Bad Waltersdorf

T +43 660 32 13 992

Gerne stehe ich Ihnen für weitere Informationen oder einen Besichtigungstermin zur Verfügung.









## Objektbeschreibung

- Vorraum, Flur
- Wohn und Esszimmer
- Schlafzimmer
- Zimmer
- Küche mit Fenster (die Wohnung wird ohne Kücheneinrichtung vermietet)
- Badezimmer mit Badewanne
- WC
- Abstellraum

### Unbefristeter Mietvertrag

#### !!! PROVISIONSFREI !!!

Hinweis gemäß Energieausweisvorlagegesetz: Ein Energieausweis wurde vom Eigentümer bzw. Verkäufer, nach unserer Aufklärung über die generell geltende Vorlagepflicht, sowie Aufforderung zu seiner Erstellung noch nicht vorgelegt. Daher gilt zumindest eine dem Alter und der Art des Gebäudes entsprechende Gesamtenergieeffizienz als vereinbart. Wir übernehmen keinerlei Gewähr oder Haftung für die tatsächliche Energieeffizienz der angebotenen Immobilie.

Der Immobilienmakler erklärt, dass er – entgegen dem in der Immobilienwirtschaft üblichen Geschäftsgebrauch des Doppelmaklers – einseitig nur für den Vermieter tätig ist.

### Infrastruktur / Entfernungen

#### Gesundheit

Arzt <500m

Apotheke <500m

Krankenhaus <1.500m

#### Kinder & Schulen

Schule <500m

Kindergarten <500m

Universität <4.000m

**Nahversorgung**

Supermarkt <500m

Bäckerei <500m

Einkaufszentrum <1.000m

**Sonstige**

Bank <500m

Geldautomat <500m

Post <1.000m

Polizei <4.000m

**Verkehr**

Bus <500m

Autobahnanschluss <1.500m

Bahnhof <1.500m

Flughafen <7.500m

Angaben Entfernung Luftlinie / Quelle: OpenStreetMap