

**Schöne 1-Zimmerwohnung in ruhiger, "grüner" Lage  
neben dem Stift Rein**



**Objektnummer: 3072**

**Eine Immobilie von KDH Immobilien GmbH**

## Zahlen, Daten, Fakten

<b>Art:</b>	Wohnung
<b>Land:</b>	Österreich
<b>PLZ/Ort:</b>	8103 Rein
<b>Wohnfläche:</b>	46,72 m <sup>2</sup>
<b>Zimmer:</b>	1
<b>Balkone:</b>	1
<b>Gesamtmiete</b>	591,74 €
<b>Kaltmiete (netto)</b>	207,79 €
<b>Kaltmiete</b>	410,25 €
<b>Betriebskosten:</b>	202,46 €
<b>Heizkosten:</b>	117,05 €
<b>USt.:</b>	64,44 €
<b>Provisionsangabe:</b>	

Gemäß Erstauftraggeberprinzip bezahlt der Abgeber die Provision.

## Ihr Ansprechpartner



**Markus Unger-Ullmann**

KDH Immobilien GmbH  
Voitmann 43  
8272 Bad Waltersdorf

T +43 660 32 13 992

Gerne stehe ich Ihnen für weitere Informationen oder einen Besichtigungstermin zur





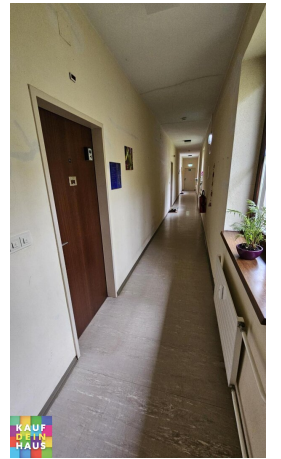
KAUF  
DEIN  
HAUS



KAUF  
DEIN  
HAUS



KAUF  
DEIN  
HAUS



## Objektbeschreibung

- Vorraum/Flur
- Wohn- Schlaf- Esszimmer und Küche mit Balkon
- Schlafzimmer
- Badezimmer mit Dusche und WC
- Abstellraum

### **Gute Infrastruktur**

**!!! Unbefristeter Mietvertrag !!!**

### **Provisionsfrei**

Hinweis gemäß Energieausweisvorlagegesetz: Ein Energieausweis wurde vom Eigentümer bzw. Verkäufer, nach unserer Aufklärung über die generell geltende Vorlagepflicht, sowie Aufforderung zu seiner Erstellung noch nicht vorgelegt. Daher gilt zumindest eine dem Alter und der Art des Gebäudes entsprechende Gesamtenergieeffizienz als vereinbart. Wir übernehmen keinerlei Gewähr oder Haftung für die tatsächliche Energieeffizienz der angebotenen Immobilie.

Der Immobilienmakler erklärt, dass er – entgegen dem in der Immobilienwirtschaft üblichen Geschäftsgebrauch des Doppelmaklers – einseitig nur für den Vermieter tätig ist.

### **Infrastruktur / Entfernungen**

#### **Gesundheit**

- Arzt <500m
- Apotheke <3.000m
- Klinik <5.000m
- Krankenhaus <2.500m

#### **Kinder & Schulen**

- Schule <500m
- Kindergarten <3.000m

#### **Nahversorgung**

- Supermarkt <3.500m
- Bäckerei <3.000m

Einkaufszentrum <9.500m

**Sonstige**

Bank <500m

Geldautomat <500m

Post <3.500m

Polizei <3.500m

**Verkehr**

Bus <500m

Autobahnanschluss <4.000m

Bahnhof <3.500m

Angaben Entfernung Luftlinie / Quelle: OpenStreetMap