

Büroeinheit im Innenhof - Nähe U6 Thaliastraße



Objektnummer: 1760/1036

Eine Immobilie von Lind Immobilien

Zahlen, Daten, Fakten

Art:	Büro / Praxis
Land:	Österreich
PLZ/Ort:	1080 Wien,Josefstadt
Baujahr:	1900
Zustand:	Modernisiert
Alter:	Altbau
Nutzfläche:	34,55 m ²
Bürofläche:	34,55 m ²
Zimmer:	1
Bäder:	1
WC:	1
Heizwärmebedarf:	F 228,58 kWh / m ² * a
Kaltmiete (netto)	450,00 €
Kaltmiete	529,21 €
Miete / m²	13,02 €
Betriebskosten:	79,21 €
Provisionsangabe:	

3 Bruttomonatsmieten zzgl. 20% USt.

Ihr Ansprechpartner



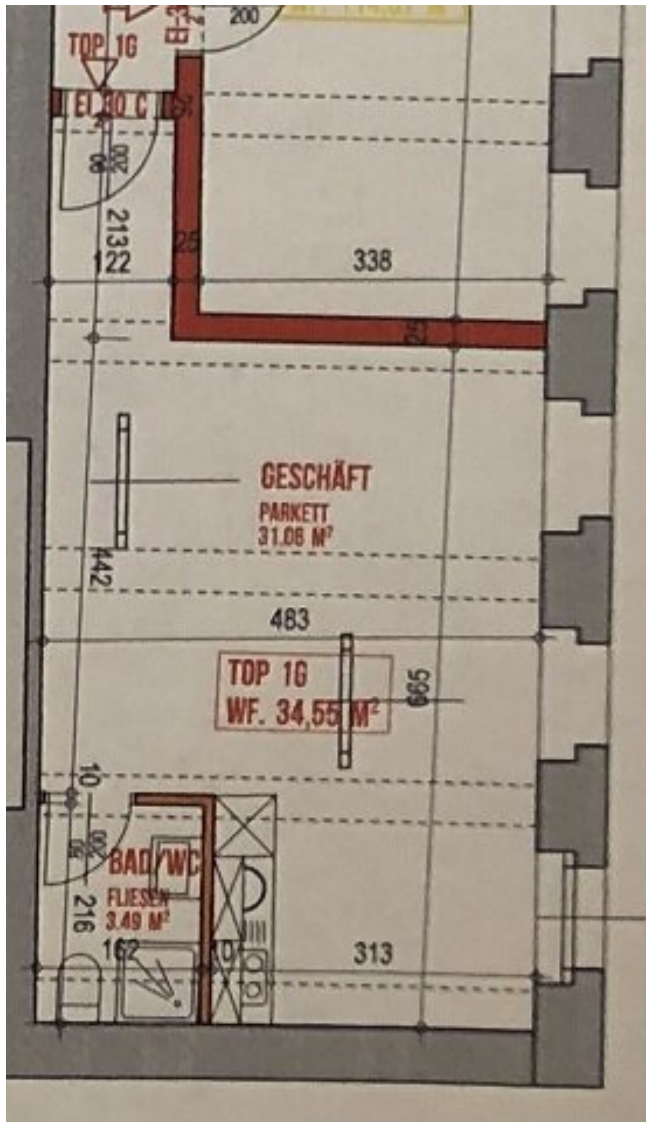
Irene Lindenberger

Lind Immobilien
Mariahilfer Straße 167/12
1150 Wien









Objektbeschreibung

Quick facts: möblierte Kochnische | gepflegt | öffentliche Verkehrsmittel | U6 Thaliastraße | Keine Kurzzeitvermietung möglich

Lerchenfelder Straße - hochwertige Einbauküche mit sämtlichen E-Geräten ausgestattet.

Raumaufteilung:

Vorraum

Zimmer mit Küche

Bad mit Dusche

WC

Die Gesamtmiete liegt derzeit bei 529,21 inkl. Betriebskosten zzgl. 20 Prozent USt.

Infrastruktur:

Zur Straßenbahn und U-Bahnstation Thaliastraße, sowie Schottenfeldgasse benötigen Sie ca. 2 Minuten zu Fuß. Ebenso auch zur Straßenbahnhaltestelle 5 Lerchenfelderstraße. Die U6 Thaliastraße finden Sie in ca. 4 Gehminuten vor und bringt Sie zu allen weiteren U-Bahnen in Wien. Alle Geschäfte des täglichen Bedarfs befinden sich in unmittelbarer Nähe.

Resümee:

Durch die hervorragende Lage und repräsentative Ausstattung, eine gute Gelegenheit für einen neuen Bürostandort! Überzeugen Sie sich am besten selbst davon.

Energieausweis - HWB: 229

Wir weisen darauf hin, dass zwischen dem Vermittler und dem zu vermittelnden Dritten ein familiäres oder wirtschaftliches Naheverhältnis besteht.

Der Vermittler ist als Doppelmakler tätig.