

**Interessantes Hofgebäude im Grünen - Mitten in der Stadt -
Blick ins Grüne! Vielseitig nutzbar**



Hofgebäude

Objektnummer: 19727

Eine Immobilie von Bieber Immobilien GmbH

Zahlen, Daten, Fakten

Art:	Büro / Praxis - Bürofläche
Land:	Österreich
PLZ/Ort:	9020 Klagenfurt am Wörthersee
Baujahr:	1949
Zustand:	Gepflegt
Alter:	Neubau
Nutzfläche:	110,00 m ²
Zimmer:	5
Bäder:	1
WC:	1
Kaltmiete (netto)	690,00 €
Kaltmiete	690,00 €
USt.:	138,00 €
Provisionsangabe:	

2.484,00 € inkl. 20% USt.

Ihr Ansprechpartner



Elisabeth Bieber

Bieber Immobilien GmbH
Feldgasse 1, Haus B
2486 Pottendorf

H +43 699 15 11 1959

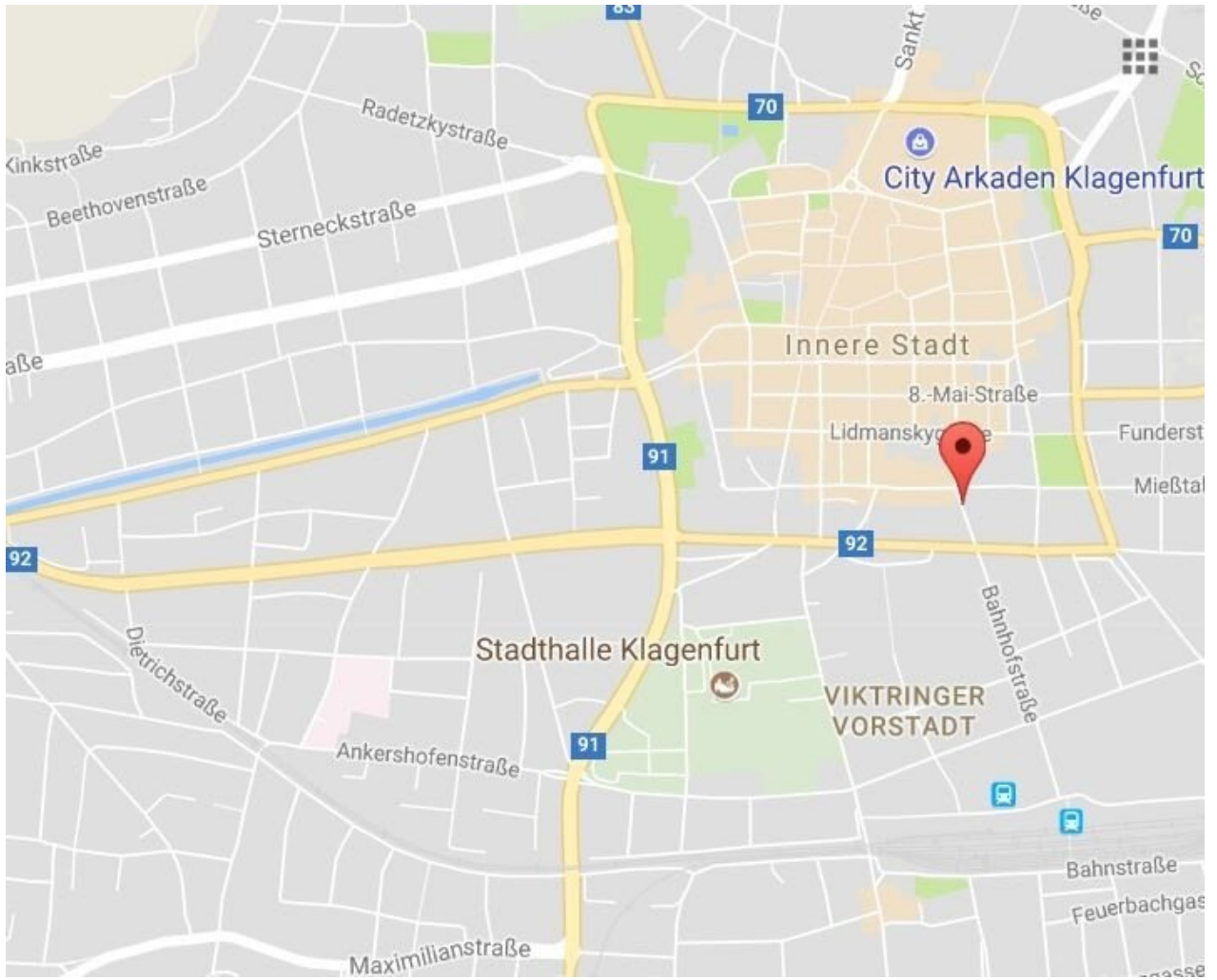
F +43 720 88 13 76

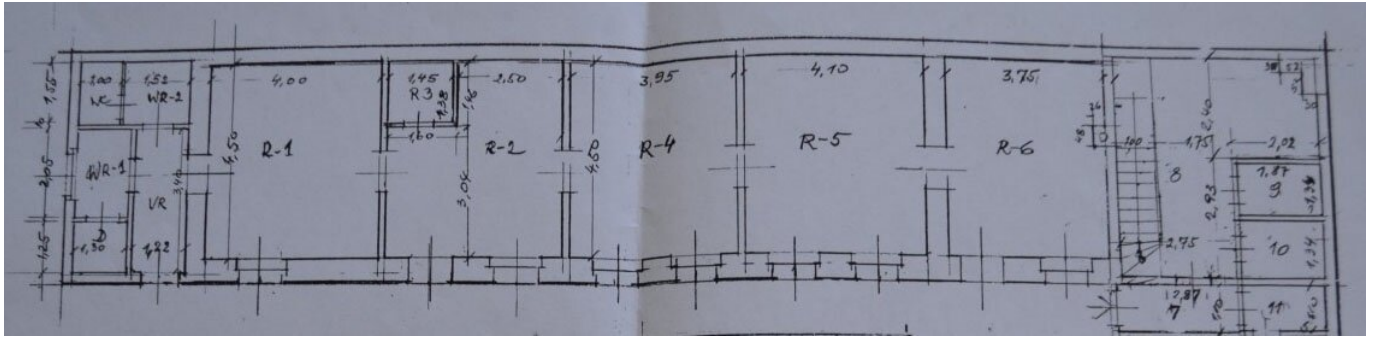












Objektbeschreibung

Mitten im Grünen und doch zentrumsnah, befindet sich dieses interessante Gebäude im Innenhof, welches über eine Hausdurchfahrt erreichbar ist.

Auf einer Nutzfläche von ca. 110m² sind 5 Räume, eine Dusche und ein WC vorhanden. Obwohl es sich um Durchgangszimmer handelt, gibt es 3 separate Eingänge, sodass einzelne Räume getrennt zu begehen sind.

Die Ausstattung umfaßt Laminatböden, Elektroheizung, Kabel-/Telefonanschluß. Ein großes Kellerabteil ist dem Haus zugeordnet.

Ein vielseitig, gewerblich nutzbares, Hofgebäude - mitten im Grünen!

Die Befristung beträgt 5 Jahre, eine Verlängerung ist möglich.

Die Lage ist ausgezeichnet, sowohl bestens erreichbar mit den öffentlichen Verkehrsmitteln als auch fußläufig von der Innenstadt aus!

Pauschalmiete: 828,00 EUR (inkl. BK und 20% USt.)

Kaution: 2.484,00 EUR

FA-Vergebührung: 496,80,00 EUR

Provision: 2.484,00 EUR inkl. 20% USt.

Hinweis gemäß Energieausweis-Vorlage-Gesetz 2012 (EAVG 2012): Trotz Aufklärung des Eigentümers/Verkäufers über die, seit 1.1.2012 geltende generelle Vorlagepflicht, liegt uns der Energieausweis der Immobilie noch nicht vor. Aus diesem Grund gilt zumindest eine dem Alter und der Art des Gebäudes entsprechende Gesamtenergieeffizienz als vereinbart. Wir übernehmen keinerlei Gewährung oder Haftung für die tatsächliche Energieeffizienz des angebotenen Objekts.