

Gepflegte Studentenwohnung mit Garage und Aufzug in Krems



Objektnummer: 5660/7896

Eine Immobilie von Bero Immobilien GmbH

Zahlen, Daten, Fakten

| | |
|--------------------------|-------------------------|
| Art: | Wohnung |
| Land: | Österreich |
| PLZ/Ort: | 3500 Krems an der Donau |
| Zustand: | Gepflegt |
| Möbliert: | Voll |
| Alter: | Neubau |
| Wohnfläche: | 22,00 m ² |
| Zimmer: | 1 |
| Bäder: | 1 |
| WC: | 1 |
| Gesamtmiete | 600,00 € |
| Kaltmiete (netto) | 600,00 € |
| Kaltmiete | 600,00 € |
| Provisionsangabe: | |

Gemäß Erstauftraggeberprinzip bezahlt der Abgeber die Provision.

Ihr Ansprechpartner

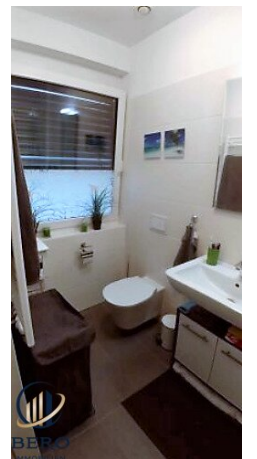
Doris Nastl

Bero Immobilien GmbH
Elisabethstrasse 22 Top 2
1010 Wien

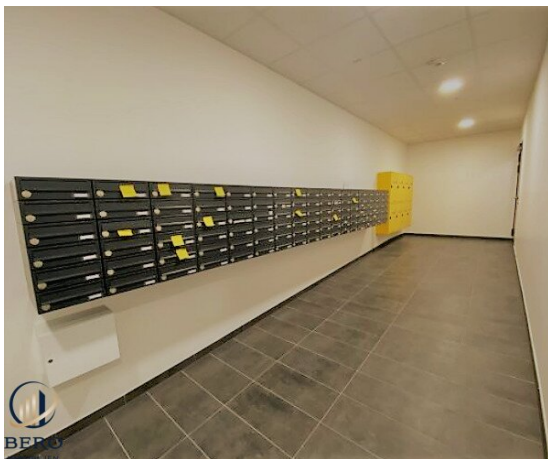
T +43 660 5688821
H +43 660 157 50 54 oder +43 660 5688821

Gerne stehe ich Ihnen für weitere Informationen oder einen Besichtigungstermin zur Verfügung.









Objektbeschreibung

Willkommen in Ihrem neuen Zuhause in 3500 Krems an der Donau! Diese charmante und gepflegte 1-Zimmer-Wohnung mit einer Wohnfläche von 22 m² bietet Ihnen alles, was Sie für ein komfortables und modernes Wohnen benötigen.

Die Wohnung besticht durch eine durchdachte Raumaufteilung mit einer hellen Wohnküche, die offen gestaltet ist und viel Platz für Ihre individuelle Gestaltung bietet. Die Ausstattung mit Fliesen und Parkett sorgt für eine angenehme Wohnatmosphäre und ist zugleich pflegeleicht. Das Badezimmer verfügt über ein Fenster und eine praktische Dusche, was für viel Tageslicht und Frischluft sorgt.

Dank der Zentralheizung genießen Sie zu jeder Jahreszeit ein behagliches Raumklima. Ein Personenaufzug erleichtert Ihnen den Zugang zur Wohnung, sodass Sie auch mit schweren Einkäufen oder Gepäck bequem Ihre Etage erreichen. Besonders praktisch ist die zugehörige Garage, die Ihnen einen sicheren Stellplatz für Ihr Fahrzeug bietet – ein echter Mehrwert in der Stadt.

Die Lage der Wohnung ist ideal für alle, die Wert auf eine ausgezeichnete Infrastruktur legen. Öffentliche Verkehrsmittel wie Bus und Bahnhof sind in unmittelbarer Nähe, was Ihnen schnelle und unkomplizierte Verbindungen in die Umgebung ermöglicht.

Auch die Nahversorgung ist hervorragend: Ärzte, Apotheke und Krankenhaus befinden sich in direkter Umgebung und garantieren Ihnen schnelle medizinische Betreuung. Für Familien und Studierende sind Schulen, Kindergarten, Universität und Höhere Schule bequem erreichbar. Für den täglichen Bedarf finden Sie Supermärkte, Bäckereien und sogar ein Einkaufszentrum ganz in der Nähe.

Diese Wohnung eignet sich perfekt für Singles, Pendler oder Studierende, die eine zentrale, gut angebundene und gepflegte Unterkunft in Krems an der Donau suchen. Die Miete von 600,00 € bietet Ihnen ein attraktives Preis-Leistungs-Verhältnis in einer begehrten Lage.

Für weitere Informationen zögern Sie nicht und kontaktieren Sie uns noch heute unter **0660/157 50 54** oder **0660/5688821**.

Alle Angaben ohne Gewährleistungsanspruch!

Die Angaben im Exposé erfolgen im Auftrag unseres Auftraggebers. Für die Richtigkeit und Vollständigkeit der uns zur Verfügung gestellten Unterlagen/Auskünfte durch Veräußerer, Behörden usw. übernehmen wir keine Gewähr.

Eigene Haftung ist ausgeschlossen.

Der Immobilienmakler erklärt, dass er – entgegen dem in der Immobilienwirtschaft üblichen Geschäftsgebrauch des Doppelmaklers – einseitig nur für den Vermieter tätig ist.

Infrastruktur / Entfernungen

Gesundheit

Arzt <500m
Apotheke <1.000m
Klinik <1.500m
Krankenhaus <500m

Kinder & Schulen

Schule <500m
Kindergarten <500m
Universität <1.000m
Höhere Schule <1.000m

Nahversorgung

Supermarkt <500m
Bäckerei <500m
Einkaufszentrum <1.000m

Sonstige

Geldautomat <500m
Bank <500m
Post <1.000m
Polizei <1.000m

Verkehr

Bus <500m
Autobahnanschluss <1.500m
Bahnhof <1.000m
Flughafen <4.000m

Angaben Entfernung Luftlinie / Quelle: OpenStreetMap