

Juchgasse 6 | Stapelparker | ab sofort



Objektnummer: 655

Eine Immobilie von IMMOEKO OG

Zahlen, Daten, Fakten

Land:	Österreich
PLZ/Ort:	1030 Wien, Landstraße
Zustand:	Gepflegt
Alter:	Altbau
Stellplätze:	4
Gesamtmiete	96,00 €
Kaltmiete (netto)	80,00 €
Kaltmiete	80,00 €
USt.:	16,00 €
Provisionsangabe:	

288,00 € inkl. 20% USt.

Ihr Ansprechpartner

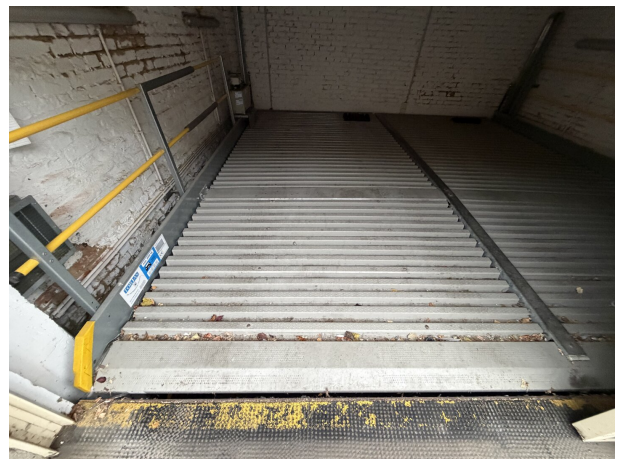


Mag. Özge Kocabas

IMMOEKO e.U
Kurrentgasse 4/4
1010 Wien

T 06645245486
H +43 664 524 54 86

Gerne stehe ich Ihnen für weitere Informationen oder einen Besichtigungstermin zur Verfügung.



fahrkeile direkt den Vorderrädern platzieren.

in den Gang einlegen, Automatikgetriebe Schaltstellung P), Handbremse betätigen, Motor abstellen, Tür schließen.

fahrkeile mittig anfahren, nicht überfahren.

Absenken der Plattform

Schlüssel:
 - einstecken
 - nach links drehen und halten

Achtung: Quetschgefahr!

Schlüssel:
 - loslassen, wenn Endstellung erreicht ist (dreht sich selbsttätig zurück)
 - abziehen

Platzen (Standardanlage bei Stellplatzbreite 2,30 m)

Pkw

Kombi

Auf der oberen Plattform dürfen Pkw und Kombi über 1,50 m Höhe **nicht** abgestellt werden. Auf der unteren Plattform können Pkw und Kombi bis zu einer Höhe von 1,50 m abgestellt werden.

WÖHR to Wöhr GmbH
 onberger Str. 77
 71292 Frieolzhelm

AUTO PARKSYSTEME

Bei Beschädigungen und Störungen bitte unverzüglich Ihre Hausverwaltung informieren! Anfragen wegen technischer Probleme können Sie auch an unseren Kundendienst richten.

Kundendienst: Berlin (030) 862 23 06
 Stuttgart (070 44) 46-101 München (089) 871 40 23

* Die ausführliche Bedienungsanleitung für den Benutzer mit Hinweisen zur Reinigung, Pflege und Instandhaltung der Anlage kann bei Wöhr unter der Artikel-Nr. C016-4095 bezogen werden.

© Otto Wöhr GmbH
 Artikel-Nr. C016-4095 Stand: 03.2003

max. 2000 kg

Radlast = Gewicht/4

Radlasttabelle:

2000 kg = 4x 500 kg	2500 kg = 4x 625 kg
2100 kg = 4x 525 kg	2600 kg = 4x 650 kg
2200 kg = 4x 550 kg	2700 kg = 4x 675 kg
2300 kg = 4x 575 kg	2800 kg = 4x 700 kg

Typenschild

Typ: Pkw-LiBE 440/110
 Hersteller: 2502 13
 Zeich.-Nr.: C020481
 Max. Radlast: 2500 kg
 Hersteller-Druck: 67-2013 kg
 Typenschild-Markierung: TÜV SÜD - 31-229 06

CE

St. Andreä-Wöhrden
 und Königs-Strichle 15
 74213/150 Post-DW 170
 stw: tobi@stw-voelckel.de

Objektbeschreibung

Zu VERMIETEN!

Garagenplatz Standard **untere Ebene**

€ 120,00 + USt = € 144,00 pro Monat | **derzeit verfügbar**

Kaution: € 400,00

MV-Gebühr: € 51,90 (einmalig)

Garagenplatz Standard **obere Ebene**

€ 130,00 + USt = € 156,00 pro Monat | **derzeit verfügbar**

Kaution: € 400,00

MV-Gebühr: € 56,20 (einmalig)

(Vergabeinformation: Stand 23.12.2025)

Maximale Dimension des PKW: H - 150 cm / L - 500 cm

Garagenein- und ausfahrt sowie Zugang direkt von der **Juchgasse 6.**

unbefristeter Vertrag | 6 Monate Mindestmietdauer | danach 1 Monat Kündigungsfrist

Hinweis gemäß Energieausweisvorlagegesetz: Ein Energieausweis wurde vom Eigentümer bzw. Verkäufer, nach unserer Aufklärung über die generell geltende Vorlagepflicht, sowie Aufforderung zu seiner Erstellung noch nicht vorgelegt. Daher gilt zumindest eine dem Alter und der Art des Gebäudes entsprechende Gesamtenergieeffizienz als vereinbart. Wir übernehmen keinerlei Gewähr oder Haftung für die tatsächliche Energieeffizienz der angebotenen Immobilie.

Infrastruktur / Entfernungen

Gesundheit

Arzt <500m

Apotheke <500m

Klinik <500m

Krankenhaus <500m

Kinder & Schulen

Schule <500m
Kindergarten <500m
Universität <1.000m
Höhere Schule <500m

Nahversorgung

Supermarkt <500m
Bäckerei <500m
Einkaufszentrum <500m

Sonstige

Geldautomat <500m
Bank <500m
Post <500m
Polizei <500m

Verkehr

Bus <500m
U-Bahn <500m
Straßenbahn <500m
Bahnhof <500m
Autobahnanschluss <1.500m

Angaben Entfernung Luftlinie / Quelle: OpenStreetMap