

Charmante 2-Zimmer-Wohnung – Ihr neues Zuhause wartet!



Wohnzimmer

Objektnummer: 25830

Eine Immobilie von WERTIMMOBILIEN Consulting KG

Zahlen, Daten, Fakten

Art:	Wohnung
Land:	Österreich
PLZ/Ort:	1160 Wien,Ottakring
Baujahr:	1865
Zustand:	Gepflegt
Alter:	Altbau
Wohnfläche:	39,14 m ²
Zimmer:	2
Kaufpreis:	169.000,00 €
Betriebskosten:	75,97 €
Heizkosten:	21,94 €
USt.:	9,79 €
Provisionsangabe:	

3% des Kaufpreises zzgl. 20% USt.

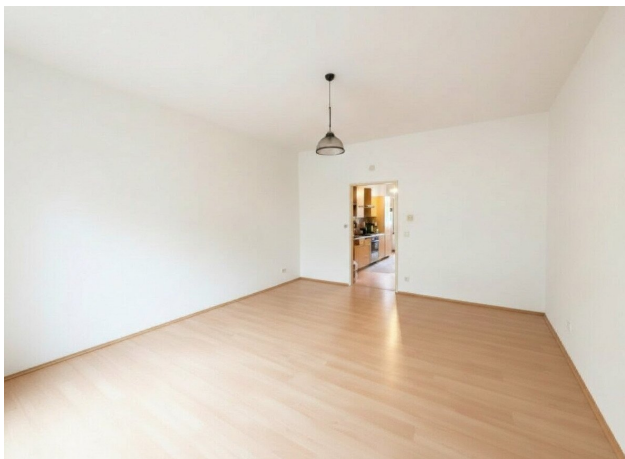
Ihr Ansprechpartner

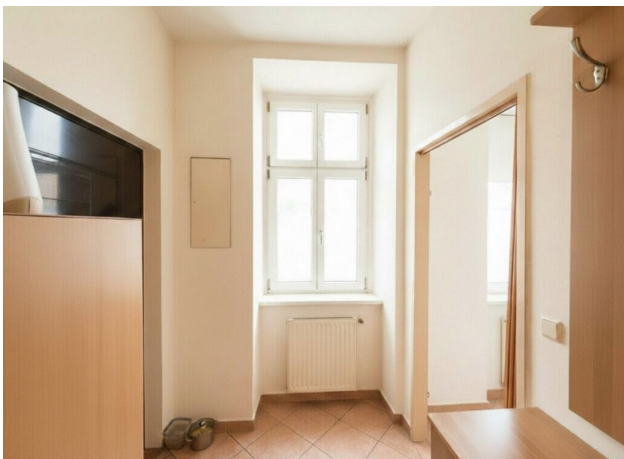
Eszter Virasztó

WERTIMMOBILIEN Consulting KG
Kärntner Ring 5-7
1010 Wien

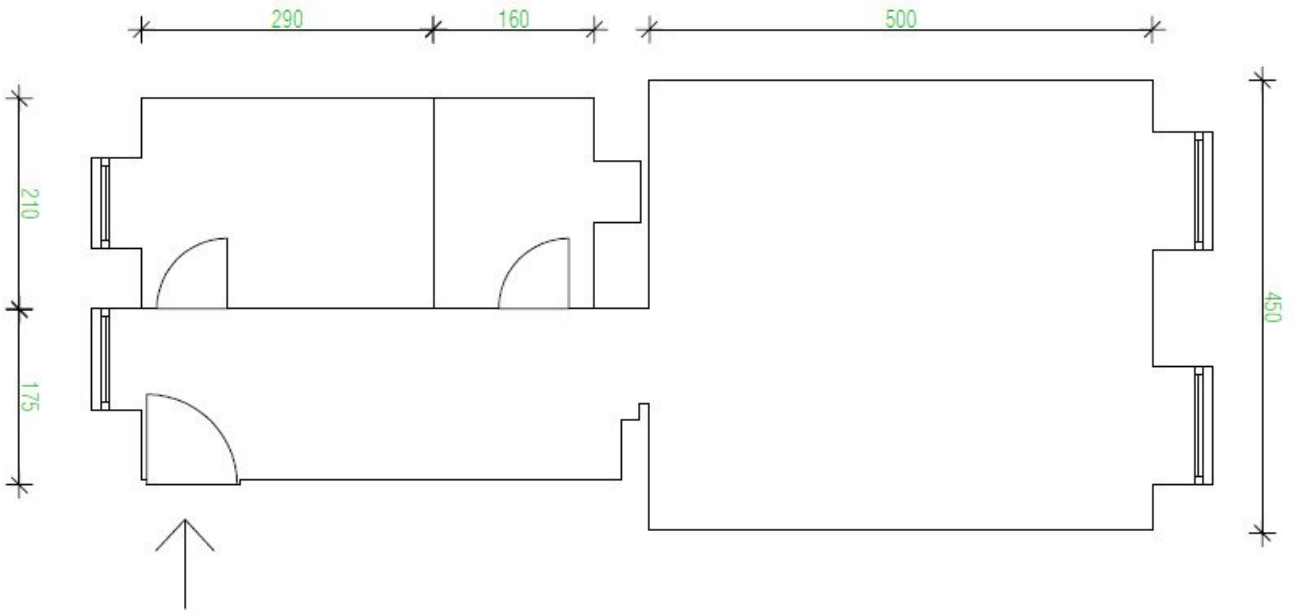
T +43 676 8 50 60 8 703

Gerne stehe ich Ihnen für weitere Informationen oder einen Besichtigungstermin zur Verfügung.









Objektbeschreibung

Entdecken Sie diese gemütliche 2-Zimmer-Wohnung mit ca. **40 m²** im beliebten 16. Bezirk, nur wenige Schritte von der lebhaften Ottakringer Straße entfernt. Ideal für Singles, Paare!

Die Wohnung ist bis zum 28.02.2026 vermietet und somit ab dem **01.03.2026** verfügbar!

Highlights der Wohnung:

- Helle, freundliche Räume
- Praktische Raumaufteilung
- Aufzug im Haus – bequemes Wohnen im 1. Stock
- Perfekte Ausgangslage für Stadtliebhaber

Umgebung:

Die Lage punktet mit einer hervorragenden Anbindung an die öffentlichen Verkehrsmittel, sodass Sie die Innenstadt und alle Annehmlichkeiten schnell erreichen können. In unmittelbarer Nähe finden Sie zahlreiche Cafés, Restaurants und Einkaufsmöglichkeiten. Genießen Sie die Vielfalt des Lebens im 16. Bezirk – hier ist für jeden etwas dabei!

Verpassen Sie nicht die Chance, diese charmante Wohnung zu besichtigen. Vereinbaren Sie noch heute einen Besichtigungstermin und überzeugen Sie sich selbst von dem Potenzial dieser tollen Immobilie!

Wir freuen uns auf Ihre Anfrage!

Wir weisen darauf hin, dass zwischen dem Vermittler und dem zu vermittelnden Dritten ein familiäres oder wirtschaftliches Naheverhältnis besteht.

Der Vermittler ist als Doppelmakler tätig.

Infrastruktur / Entfernungen

Gesundheit

Arzt <500m
Apotheke <500m
Klinik <500m
Krankenhaus <1.000m

Kinder & Schulen

Schule <500m
Kindergarten <500m
Universität <500m
Höhere Schule <1.000m

Nahversorgung

Supermarkt <500m
Bäckerei <500m
Einkaufszentrum <1.000m

Sonstige

Geldautomat <500m
Bank <500m
Post <1.000m
Polizei <500m

Verkehr

Bus <500m
U-Bahn <500m
Straßenbahn <500m
Bahnhof <500m
Autobahnanschluss <3.500m

Angaben Entfernung Luftlinie / Quelle: OpenStreetMap