

**Wohnen mit Seeblick: Charmantes Sanierungsobjekt in  
Millstatt am See auf ca. 155 m<sup>2</sup>.**



Außenansicht - Garten - Haus - Millstatt - kaufen - KI\_generiert-Himmel

**Objektnummer: 2446**

**Eine Immobilie von VB Realitäten Gesellschaft m.b.H.**

## Zahlen, Daten, Fakten

<b>Art:</b>	Haus
<b>Land:</b>	Österreich
<b>PLZ/Ort:</b>	9872 Millstatt am See
<b>Baujahr:</b>	1938
<b>Zustand:</b>	Sanierungsbeduerftig
<b>Möbliert:</b>	Voll
<b>Alter:</b>	Altbau
<b>Wohnfläche:</b>	155,00 m <sup>2</sup>
<b>Zimmer:</b>	4
<b>Bäder:</b>	2
<b>WC:</b>	3
<b>Stellplätze:</b>	6
<b>Heizwärmebedarf:</b>	<b>E</b> 151,60 kWh / m <sup>2</sup> * a
<b>Gesamtenergieeffizienzfaktor:</b>	<b>C</b> 1,70
<b>Kaufpreis:</b>	590.000,00 €
<b>Provisionsangabe:</b>	

3% des Kaufpreises zzgl. 20% USt.

## Ihr Ansprechpartner



**Nicole Fritz**

VB Realitäten Gesellschaft m.b.H.  
Pernhartgasse 7  
9020 Klagenfurt am Wörthersee













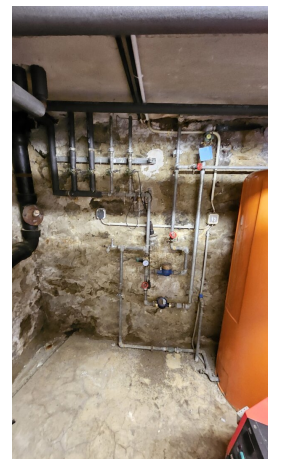
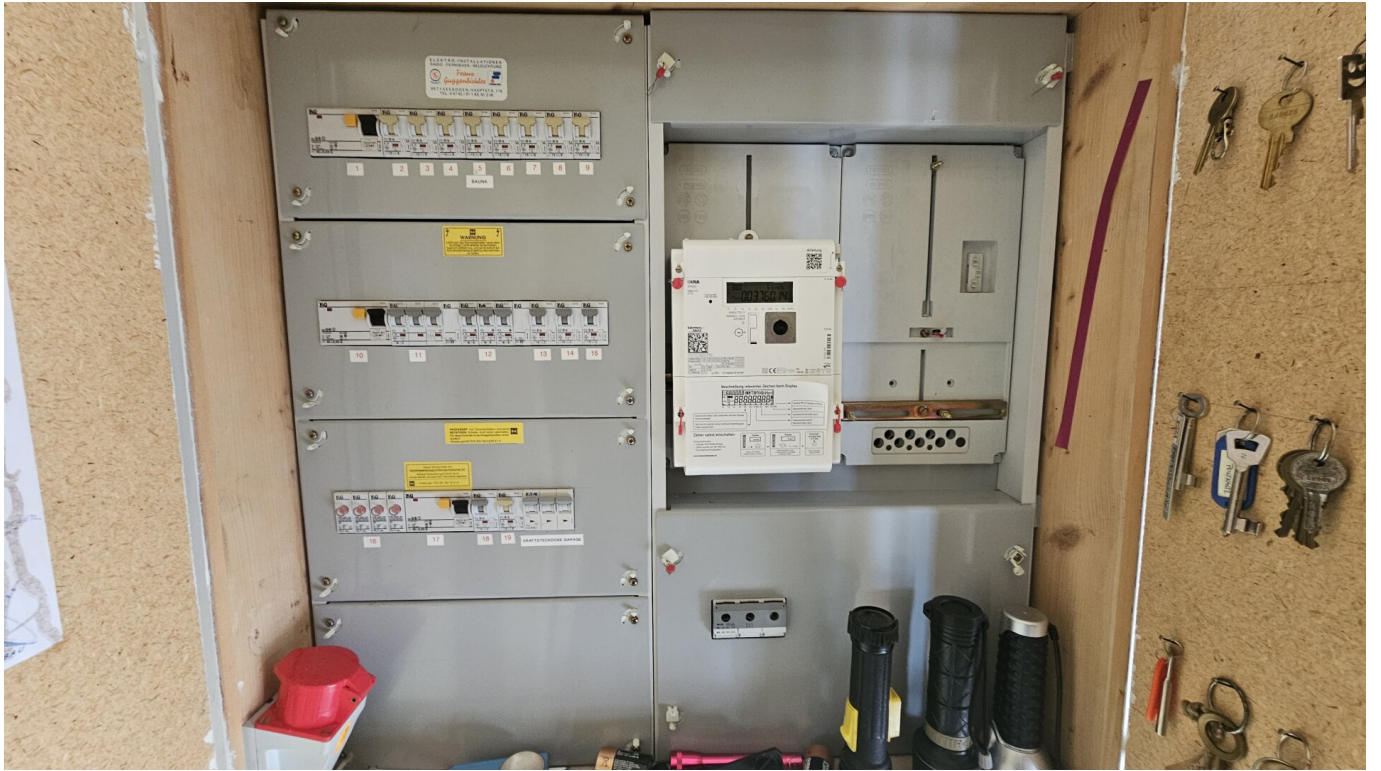
















## Objektbeschreibung

Willkommen in Ihrem zukünftigen Zuhause in Millstatt am See, Kärnten! Dieses großzügige Haus mit ca. 155 m<sup>2</sup> Wohnfläche bietet Ihnen nicht nur Raum zum Leben, sondern auch eine einzigartige Gelegenheit, Ihre Wohnträume zu verwirklichen. Es erwartet Sie eine Immobilie mit großem Potenzial, die sanierungsbedürftig ist und somit viel Raum für individuelle Gestaltung lässt.

Das Haus verfügt über vier helle Zimmer, die Ihnen vielfältige Nutzungsmöglichkeiten bieten – ob als Schlafzimmer, Arbeitszimmer oder Hobbyraum. Mit zwei Bädern und drei WCs ist ausreichend Platz für die ganze Familie oder Gäste gewährleistet. Für zwei Fahrzeuge stehen eine Garage sowie ca. sechs Stellplätze zur Verfügung – ein seltener Komfort in dieser Lage.

**Besonders hervorzuheben ist der atemberaubende Ausblick:** Genießen Sie einen unvergleichlichen Seeblick, Bergblick, Fernblick und Grünblick, der für Ruhe und Erholung sorgt. Die Kombination aus Natur und Panorama macht diese Immobilie zu einem wahren Juwel.

Für wohlige Wärme sorgen eine Zentralheizung mit Öl sowie **ein gemütlicher Kamin**. Die vorhandene Einbauküche rundet das Angebot ab und ermöglicht einen sofortigen Start in den Küchenalltag.

Dieses Haus in Millstatt am See bietet Ihnen die perfekte Kombination aus Natur, Raum und Infrastruktur.

Nutzen Sie die Chance, eine Immobilie mit großem Potenzial in einer der schönsten Regionen Kärntens zu erwerben und gestalten Sie Ihr neues Zuhause ganz nach Ihren Vorstellungen!

Kontaktieren Sie uns noch heute für weitere Informationen und einen Besichtigungstermin. Ihr Traumhaus in Millstatt am See wartet auf Sie!

**Sollten Sie eine Finanzierung benötigen, vereinbaren wir gerne einen unverbindlichen Beratungstermin bei unseren Spezialisten der Volksbank Kärnten eG für Sie.**

Wir bitten Sie aus rechtlichen Gründen, Anfragen zur Liegenschaft ausschließlich über die Onlineplattformen oder per E-Mail an [nicole.fritz@vbktn.at](mailto:nicole.fritz@vbktn.at) zu stellen.

### Info unter:

VB Realitäten, Nicole Fritz,

Handy: 0660 14 14 200

T: +43 (0)5 09 09-8011

F: +43 (0)5 09 09-9011

M: [nicole.fritz@vbktn.at](mailto:nicole.fritz@vbktn.at)

Besuchen Sie uns auf unserer Homepage unter [www.volksbank-kaernten.at/immobilien](http://www.volksbank-kaernten.at/immobilien)

**Noch nichts gefunden? Wir informieren Sie über geeignete Immobilienangebote noch vor allen anderen.**

Legen Sie jetzt Ihren individuellen Suchagenten unter folgendem Link an. Wir schicken Ihnen passende Immobilien exklusiv zu.

[Suchagent anlegen](#)

Der Vermittler ist als Doppelmakler tätig.

### **Infrastruktur / Entfernungen**

#### **Gesundheit**

Arzt <500m

Apotheke <1.000m

Krankenhaus <6.500m

#### **Kinder & Schulen**

Schule <1.000m

Kindergarten <1.000m

Höhere Schule <5.500m

#### **Nahversorgung**

Supermarkt <500m

Bäckerei <1.000m

Einkaufszentrum <5.000m

#### **Sonstige**

Bank <1.000m

Geldautomat <1.000m

Post <500m

Polizei <1.000m

#### **Verkehr**

Bus <500m

Autobahnanschluss <4.000m

Bahnhof <6.000m

Flughafen <7.000m

Angaben Entfernung Luftlinie / Quelle: OpenStreetMap