

**Großzügiges Ein- bis Zweifamilienhaus | 7 Schlafzimmer |
Doppelgarage | Garten | Laakirchen**



Objektnummer: 1660/66

Eine Immobilie von IMMOLIKE e.U.

Zahlen, Daten, Fakten

Art:	Haus - Einfamilienhaus
Land:	Österreich
PLZ/Ort:	4662 Laakirchen
Zustand:	Modernisiert
Wohnfläche:	191,51 m ²
Nutzfläche:	233,91 m ²
Zimmer:	9
Bäder:	2
WC:	2
Stellplätze:	4
Garten:	150,00 m ²
Keller:	34,21 m ²
Heizwärmebedarf:	B 49,00 kWh / m ² * a
Gesamtenergieeffizienzfaktor:	C 1,11
Kaufpreis:	429.000,00 €
Infos zu Preis:	

Auf Anfrage

Provisionsangabe:

3% des Kaufpreises zzgl. 20% USt.

Ihr Ansprechpartner

Ing. Marko Tarabic

IMMOLIKE e.U.
Janshartweg 22
4053 Ansfelden

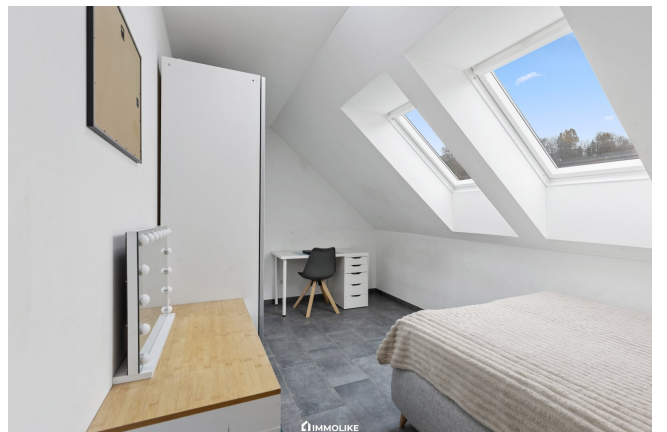
T 06642215440
H 06642215440





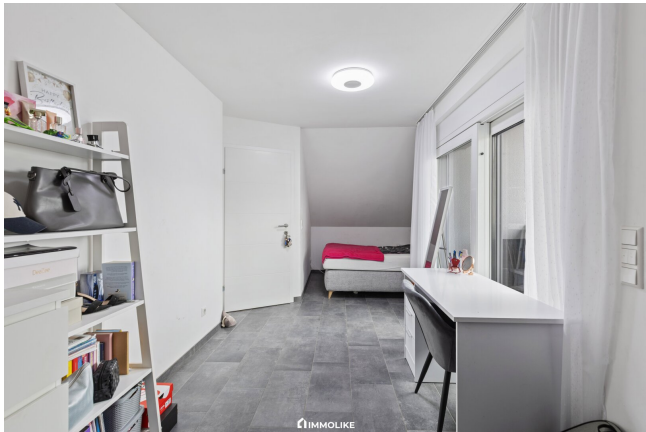








IMMOLIKE



IMMOLIKE



IMMOLIKE



Objektbeschreibung

Dieses großzügige Wohnhaus in Laakirchen bietet außergewöhnlich viel Platz und überzeugt durch seine vielseitigen Nutzungsmöglichkeiten. Mit insgesamt 8 Zimmern + Küchen und Nebenräumen, darunter 7 Schlafzimmer, eignet sich die Liegenschaft ideal für große Familien, Mehrgenerationenhaushalte oder Personen mit erhöhtem Raumbedarf.

Die zahlreichen Zimmer eröffnen zudem vielfältige Nutzungsmöglichkeiten – etwa für ein Homeoffice, Praxis- oder Arbeitsräume, Gästezimmer, Hobbybereiche oder Wohnen und Arbeiten unter einem Dach. Ergänzt wird das attraktive Raumangebot durch großzügige Wohnbereiche, eine Doppelgarage, mehrere Nebenräume sowie einen weitläufigen Garten.

Eine Immobilie, die viel Platz für individuelle Wohnkonzepte und unterschiedlichste Lebenssituationen bietet.

Ein detailliertes Exposé, weitere Fotos sowie sämtliche verfügbaren Unterlagen übermitteln wir Ihnen gerne auf Anfrage.

Die Wohnfläche erstreckt sich über zwei Wohnebenen und bietet zahlreiche Möglichkeiten zur individuellen Nutzung:

Erdgeschoss:

Wohnzimmer, Esszimmer, Küche, mehrere Schlafzimmer, Badezimmer, separates WC sowie direkter Zugang zur Terrasse und in den Garten.

Obergeschoss:

Vier weitere Schlafzimmer, Badezimmer, separates WC sowie ein Balkon, der von einem der Zimmer aus begehbar ist.

Kellergeschoss:

Großer Vorraum, Abstellraum und Technikraum mit zusätzlichen Lager- und Nutzungsmöglichkeiten.

Zusätzlich stehen eine Doppelgarage, eine Werkstatt, ein Schuppen sowie weitere praktische Nebenflächen zur Verfügung.

Der großzügige Garten bietet ausreichend Platz für Freizeit, Erholung und individuelle Gestaltungsmöglichkeiten. Ob Familienleben, Hobbygarten oder gemütliche Stunden im Freien – hier finden Sie den passenden Rahmen für Ihre Wohnträume.

Die Liegenschaft bietet somit eine attraktive Grundlage für unterschiedlichste Wohnkonzepte und überzeugt durch ihr großzügiges Raumangebot sowie ihre vielseitigen Nutzungsmöglichkeiten.

Highlights

- Großzügiges Ein- bis Zweifamilienhaus
- Insgesamt sieben Schlafzimmer
- Großzügiger Wohn- und Essbereich
- Terrasse mit direktem Gartenzugang
- Weitläufiger Garten
- Balkon
- Doppelgarage
- Werkstatt und Nebengebäude
- Vollunterkellert
- Zwei Badezimmer
- Zwei separate WCs
- Ideal für große Familien
- Mehrgenerationenwohnen möglich

- Wohnen und Arbeiten unter einem Dach

Fazit

Eine vielseitige Immobilie mit großzügigem Platzangebot, zahlreichen Nutzungsmöglichkeiten und viel Potenzial für Familien, Mehrgenerationenhaushalte oder alle, die großzügiges Wohnen in angenehmer Lage schätzen.

Sichern Sie sich jetzt Ihren unverbindlichen Besichtigungstermin:

+43 664 22 15 440

office@immolike.at

Gerne übermitteln wir Ihnen weitere Unterlagen oder vereinbaren einen Besichtigungstermin.

Wir freuen uns auf Ihre Anfrage.

IMMOLIKE e.U.

Gemeinsame Vermarktung mit VIRIMO Estate GmbH.

Der Vermittler ist als Doppelmakler tätig.

Infrastruktur / Entfernungen

Gesundheit

Arzt <500m

Apotheke <1.000m

Krankenhaus <9.000m

Klinik <1.500m

Kinder & Schulen

Schule <1.000m

Kindergarten <500m

Nahversorgung

Supermarkt <1.000m

Bäckerei <500m
Einkaufszentrum <7.500m

Sonstige

Bank <1.000m
Geldautomat <1.000m
Post <1.500m
Polizei <1.500m

Verkehr

Bus <1.000m
Straßenbahn <7.500m
Bahnhof <6.000m
Autobahnanschluss <1.500m
Flughafen <6.000m

Angaben Entfernung Luftlinie / Quelle: OpenStreetMap