

Familienwohnung in Bregenz mit Garten und Terrasse



Objektnummer: 7763/387

Eine Immobilie von SIMA Immobilien GmbH

Zahlen, Daten, Fakten

Adresse	Achsiedlungsstraße
Art:	Wohnung
Land:	Österreich
PLZ/Ort:	6900 Bregenz
Baujahr:	1979
Zustand:	Gepflegt
Möbliert:	Voll
Wohnfläche:	92,64 m ²
Zimmer:	6
Bäder:	1
WC:	1
Terrassen:	1
Stellplätze:	1
Garten:	17,97 m ²
Keller:	6,79 m ²
Heizwärmebedarf:	C 67,00 kWh / m ² * a
Gesamtenergieeffizienzfaktor:	C 1,16
Kaufpreis:	375.000,00 €
Provisionsangabe:	

3% des Kaufpreises zzgl. 20% USt.

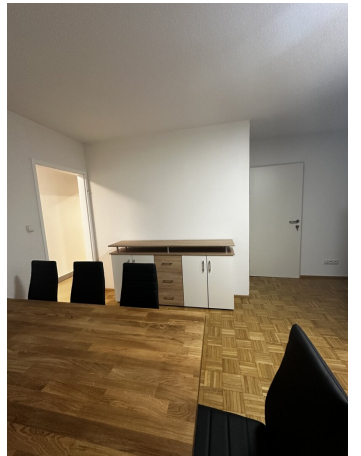
Ihr Ansprechpartner



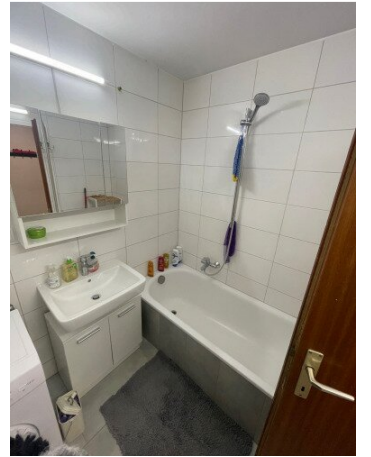
Lisbeth Gschwendtner

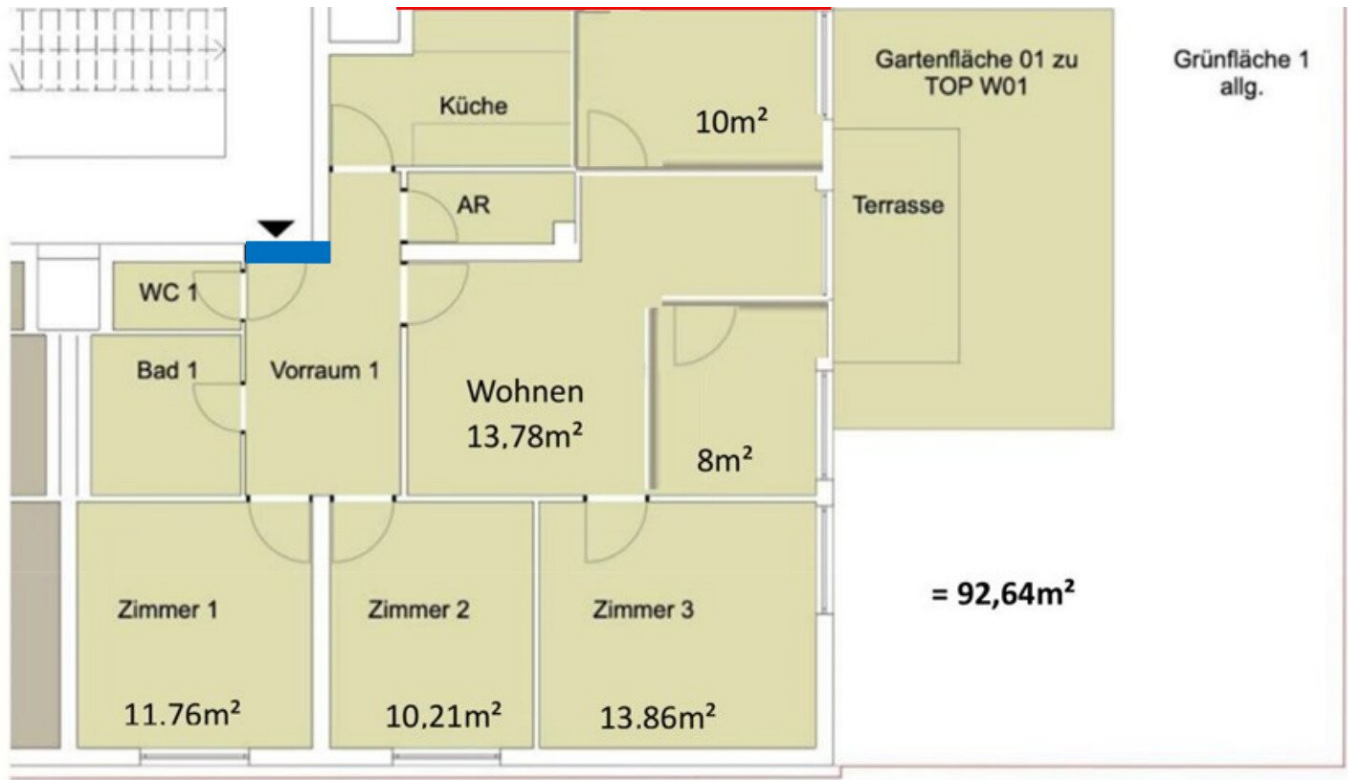
SIMA Immobilien GmbH











TOP W01

Objektbeschreibung

Sie suchen eine großzügige Familienwohnung oder ein interessantes Renditeobjekt in Bregenz? Dann werden Sie hier fündig:

- 92,64 m² Erdgeschosswohnung
- Vollständig möbliert, kürzlich modernisiert
- Zimmer aktuell einzeln vermietet (WG-Nutzung) -> attraktive Rendite
- Auch ideal als große Familienwohnung oder WG nutzbar - 6 Zimmer
- Parkettboden und Fliesen
- Funktionale Einbauküche
- Wohnbereich mit Zugang zur Terrasse
- Bad mit Wanne, separates WC
- Kleiner Garten + Terrasse
- KFZ-Abstellplatz optional (EUR 25.000,-)
- Naturnahe Lage: Nähe Bregenzer Ach & Bodensee
- Sehr gute Verkehrsanbindung
- Infrastruktur des täglichen Bedarfs in unmittelbarer Nähe

Kontaktieren Sie uns gerne für Ihren persönlichen Besichtigungstermin.

Hinweise: Dieses Exposé dient zur Vorabinformation. Alle Angaben nach bestem Wissen und Gewissen, jedoch ohne Gewähr. Tippfehler, Irrtum und Zwischenverkauf vorbehalten. Die Grundrisse dienen lediglich zur Darstellung der Raumaufteilung.

Der Vermittler ist als Doppelmakler tätig.

Infrastruktur / Entfernungen

Gesundheit

Arzt <750m

Apotheke <750m

Krankenhaus <3.250m

Klinik <3.000m

Kinder & Schulen

Schule <1.000m

Kindergarten <250m

Höhere Schule <6.000m

Universität <3.500m

Nahversorgung

Supermarkt <250m

Bäckerei <750m

Einkaufszentrum <3.250m

Sonstige

Bank <1.250m

Geldautomat <1.250m

Post <1.750m

Polizei <1.250m

Verkehr

Bus <250m

Autobahnanschluss <3.250m

Bahnhof <1.500m

Angaben Entfernung Luftlinie / Quelle: OpenStreetMap