

Landsitz Heidenreichstein - Top 4 - 91m² + Balkon - NACHHALTIG & ENERGIEEFFIZIENT



Objektnummer: 4281

Eine Immobilie von Wild Immobilien

Zahlen, Daten, Fakten

Art:	Wohnung
Land:	Österreich
PLZ/Ort:	3860 Heidenreichstein
Wohnfläche:	90,95 m ²
Zimmer:	2
Balkone:	1
Heizwärmebedarf:	B 35,00 kWh / m ² * a
Gesamtenergieeffizienzfaktor:	A+ 0,56
Kaufpreis:	316.900,00 €
Betriebskosten:	138,77 €
USt.:	13,88 €

Ihr Ansprechpartner



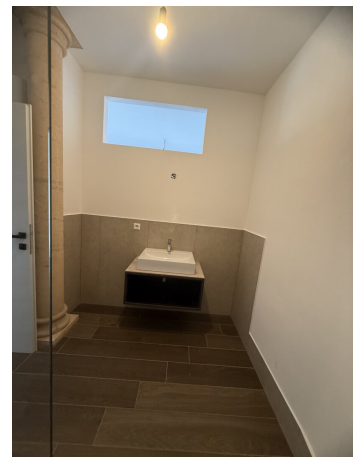
Verena Kolm

J. u. E. Wild Immobilientreuhänder GmbH
Lainsitzstraße 14
3950 Dietmanns

T +43 1/6163277-248
H +43 664/88223773
F +43 1/616 32 77-216

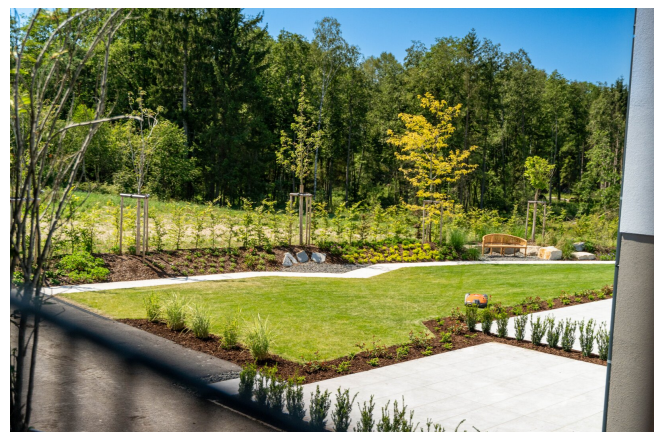
Gerne stehe ich Ihnen für weitere Informationen oder einen Besichtigungstermin zur Verfügung.

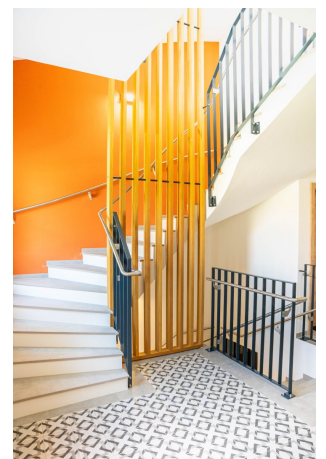
















Objektbeschreibung

Für nähere Informationen sowie einem Besichtigungstermin wenden Sie sich bitte direkt an:

Pani Immobilien Pani Immobilien

Telefon [06649683092](tel:06649683092)

Karin.pani@pani-immo.at

www.pani-immo.at

Landsitz Heidenreichstein - Top 4 - 91m² + Balkon - NACHHALTIG & ENERGIEEFFIZIENT

91 m² 2 Zimmer Balkon

Preisinformation Kaufpreis€ 316.900,00

Maklerprovision: € 0

Zusatzinformation: Provisionsfrei

Objektstandort

Eisert Weg, 3860 Heidenreichstein, Gmünd, Niederösterreich

Objektinformationen

- Objekttyp Wohnung
- Bautyp Neubau
- Zustand Erstbezug

- Wohnfläche 91 m²
- Zimmer 2
- Stockwerk(e) 4
- Böden Fliesen
- Verfügbar ab sofort
- Heizung Luftwärmepumpe, Zentralheizung, Fußbodenheizung, Photovoltaik

Ausstattung und Freiflächen

- Carport
- Keller
- Barrierefrei
- Parkplatz
- Abstellraum
- Balkon 3 m²

- Leben im Herzen des Waldviertels!

Der „Landsitz Heidenreichstein“ ist ein einzigartiges Wohnbauprojekt mitten im liebens- und lebenswerten Waldviertel.

Das charmante, in Massivbauweise erbaute Mehrfamilienhaus wurde von der PANI Immo GmbH aus dem Dornröschenschlaf geweckt und in Ihren Wohnraum verwandelt. Am Eisertweg, am Ortsrand von Heidenreichstein in einer ruhigen Wohnsiedlung bietet das Haus 12 exklusive & energieeffiziente Wohnungen in unterschiedlichen Größen und Grundrissen.

Das ca. 3000 m² große Grundstück erstreckt sich von der Zufahrtsstraße (Eisertweg) bis zum angrenzenden Wald und den anschließenden Grundstücken. Der Gemeinschaftsgarten ist nicht nur optischer Aufputz, sondern wird in der warmen Jahreszeit eine echte Erweiterung des Wohnraums und lädt zum Garteln und Genießen ein.

Wetterunabhängige PKW-Abstellplätze inkl. Photovoltaikanlage für eine nachhaltige Stromversorgung sowie ein Zugang zu den Kellerabteilen befindet sich an der Ost-Seite des Grundstücks.

Die optimale Positionierung des Hauses sorgt für eine helle Ausrichtung aller Wohnzimmer.

Zeitgemäße Ausstattung mit hochwertigen Materialien

Sämtliche Wohneinheiten werden schlüsselfertig, unmöbliert an die neuen Eigentümer übergeben und verfügen allesamt über:

- * PKW-Stellplatz
- * Kellerabteil
- * Glasfaserinternet
- * Beschattungssystem
- * Fußbodenheizung
- * Wärmepumpenheizung
- * exklusive Fliesen und Feinsteinzeugplatten
- * Sanitär-Markenprodukte
- * allgemeine Gartenflächen & Grünanlagen
- * Photovoltaikanlage
- * Fahrradabstellraum



Österreichs beste Makler/innen

Qualität – Sicherheit – Kompetenz

Mehr als 60 Immobilienkanzleien an über 80 Standorten und über 400 Mitarbeiter/Innen machen den Immobilienring Österreich zu Österreich größtem, freien Makler-Netzwerk. Die Mitglieder zählen zu den führenden Immobilien-Experten.

- Sicherheit einer seriösen Kanzlei und umfassender Service
- Transparente Geschäftsanbahnung und –abwicklung
- Über 5.000 Liegenschaften in verschiedenen Preisklassen

Immobilienring Österreich Makler sind Spezialisten bei Vermietung und Verkauf von Wohn- und Gewerbeimmobilien, Grundstücken sowie Investmentobjekten. Sie bieten Ihnen höchste Beratungsqualität, profundes Know-How und langjährige Erfahrung.