

Shared Office am Hauptplatz Knittelfeld – Flexible "all inklusive" Büroflächen im 1. Obergeschoss



Objektnummer: 6409/647

Eine Immobilie von ITL | Immo Treuhand Liebminger

Zahlen, Daten, Fakten

| | |
|-------------------|------------------|
| Adresse | Hauptplatz |
| Art: | Büro / Praxis |
| Land: | Österreich |
| PLZ/Ort: | 8720 Knittelfeld |
| Kaltmiete (netto) | 350,00 € |
| Kaltmiete | 350,00 € |
| USt.: | 70,00 € |

Ihr Ansprechpartner

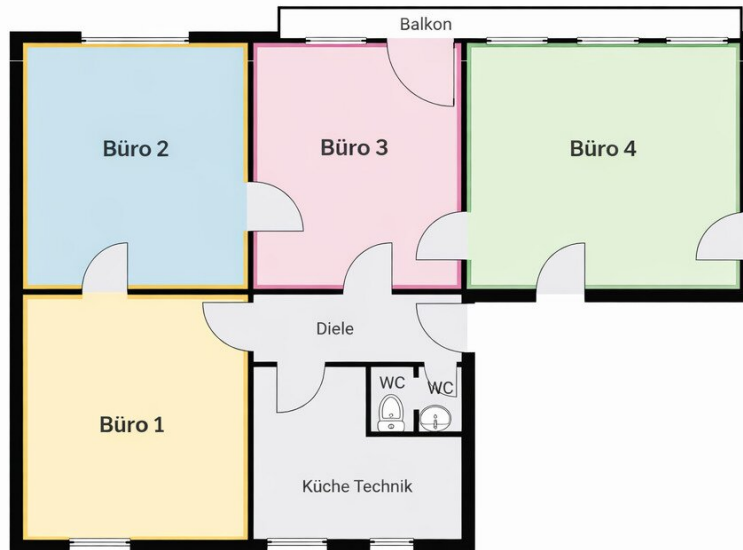


Elke Nina Resch

Immo Treuhand Liebminger GmbH
Hauptplatz 14
8720 Knittelfeld

T +43351244159
H +436767035057

Gerne stehe ich Ihnen für weitere Informationen oder einen Besichtigungstermin zur Verfügung.

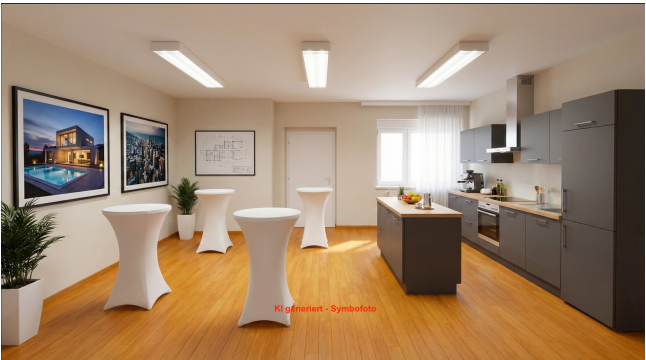


DIESER GRUNDRISS WURDE OHNE JEDGLICHE GARANTIE GELIEFERT









▼ 1. Stock



DIESER GRUNDRISS WURDE OHNE JEDLICHE GARANTIE DELIEFERT

Objektbeschreibung

Ihre neue Firmenadresse am Hauptplatz 14 Knittelfeld.

Zur Vermietung stehen mehrere Büroeinheiten im 1. Obergeschoss eines gepflegten Stadthauses direkt am Hauptplatz von Knittelfeld. Das Konzept richtet sich an alle, die flexibel arbeiten möchten – vom Einzelunternehmer über Start-ups bis hin zu kleinen Teams oder Projektgemeinschaften.

Sie mieten nur so viel Raum, wie Sie tatsächlich benötigen. Küche, WC und Infrastruktur werden gemeinschaftlich genutzt. Das schafft Synergien, reduziert organisatorischen Aufwand und Kosten.

Büroflächen & Kombinationsmöglichkeiten

Büro 1 – ca. 19 m² - netto € 350,-

Einzel anmietbar.

Ideal als Einzelbüro oder Beratungsraum.

VERMIETET: Büro 2 – ca. 19 m²

Nicht einzeln anmietbar.

Nur in Kombination mit Büro 1 oder Büro 3 möglich.

Perfekt als Erweiterung, zweiter Arbeitsplatz oder Besprechungsraum.

VERMIETET: Büro 3 – ca. 17 m²

Einzel anmietbar oder gemeinsam mit Büro 2.

Attraktive Raumgröße für konzentriertes Arbeiten.

Büro 4 – ca. 23 m² netto € 400,-

Eigenständig anmietbar.

Seperater Eingang.

Großzügige Einheit für Teams oder vielseitige Nutzung.

Shared-Office-Konzept

- Postservice - Post- und Paket- Annahme Vormittags im Erdgeschoß
- Flexible Raumkombinationen möglich
- Gemeinschaftsküche und Allgemeinflächen
- Auf Wunsch möbliert mit Schreibtisch und Sideboard
- Kosten inkl. BK, HK, Internet und Strom
- WC
- Seminarraum für 14 Personen mit Küche und Loungebereich gegen günstige Tages- und Halbtagespauschalen
- Seminarraum ist ausgestattet mit digitalem 85 Zoll Flipboard, 3 Flipcharts, modernste Videokonferenzausstattung, separater Bereich für Podcast und Videoaufnahmen - auf Wunsch mit Kamera-, Ton- und Licht-Ausstattung.

Dieses Modell eignet sich besonders für:

- Selbstständige
- Berater:innen
- Agenturen
- Kreativschaffende
- Dienstleister
- Projektteams

Sie profitieren von einer professionellen Geschäftsadresse in bester Innenstadtlage, ohne die Fixkosten einer gesamten Bürofläche tragen zu müssen.

Lage & Infrastruktur

2. Obergeschoss – kein Lift vorhanden

- Direkt am Hauptplatz Knittelfeld
- Cafés, Restaurants und Bäckereien in unmittelbarer Umgebung
- Parkmöglichkeiten je nach Verfügbarkeit im Innenhof
- Öffentliches Parkhaus in direkter Nähe
- Innenstadt-Parkplätze fußläufig erreichbar

Die Lage bietet ideale Voraussetzungen für Kundentermine und kurze Wege im Arbeitsalltag.

Ein modernes Arbeitsumfeld für alle, die flexibel bleiben möchten.

Wir weisen darauf hin, dass zwischen dem Vermittler und dem zu vermittelnden Dritten ein familiäres oder wirtschaftliches Naheverhältnis besteht.

Infrastruktur / Entfernungen

Gesundheit

Arzt <250m

Apotheke <250m

Krankenhaus <750m

Kinder & Schulen

Schule <500m

Kindergarten <500m

Nahversorgung

Supermarkt <250m

Bäckerei <250m

Einkaufszentrum <6.500m

Sonstige

Bank <250m

Geldautomat <250m

Post <250m

Polizei <500m

Verkehr

Bus <250m

Autobahnanschluss <1.750m

Bahnhof <750m

Flughafen <6.750m

Angaben Entfernung Luftlinie / Quelle: OpenStreetMap