

**Saniertes Schmuckstück in ruhiger Seitengasse! Perfekt aufgeteilte 2-Zimmer + Grüner Innenhof + Ruhelage + Schönes Altbauhaus + TOP Infrastruktur und Anbindung! Jetzt zugreifen!**



**Objektnummer: 297408**

**Eine Immobilie von Schantl ITH Immobilienreuehand GmbH**

## Zahlen, Daten, Fakten

Adresse	Schuselkagasse
Art:	Wohnung
Land:	Österreich
PLZ/Ort:	1150 Wien
Baujahr:	1900
Zustand:	Erstbezug
Alter:	Altbau
Wohnfläche:	59,03 m <sup>2</sup>
Nutzfläche:	59,03 m <sup>2</sup>
Zimmer:	2
Bäder:	1
WC:	1
Keller:	1,50 m <sup>2</sup>
Heizwärmebedarf:	D 118,20 kWh / m <sup>2</sup> * a
Gesamtenergieeffizienzfaktor:	D 2,17
Kaufpreis:	339.000,00 €
Kaufpreis / m <sup>2</sup> :	5.742,84 €
Provisionsangabe:	

3% des Kaufpreises zzgl. 20% USt.

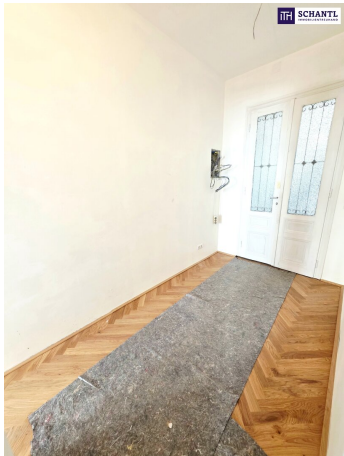
## Ihr Ansprechpartner

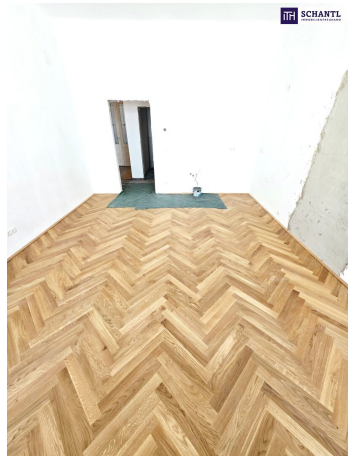


**Samir Agha-Schantl**

Schantl ITH Immobilitentreuhand GmbH  
Passauer Platz 6













# AVORIS

Schuselkagasse  
1150 Wien

## TOP 9 - 2.OG

59,03 m<sup>2</sup> Wohnfläche

Wohnung mit Wohnküche  
und Schlafzimmer, Bad mit  
Dusche, extra WC, geräumiger  
Vorraum & Gang



Top 9

## Objektbeschreibung

**Saniertes Schmuckstück in ruhiger Seitengasse! Perfekt aufgeteilte 2-Zimmer + Grüner Innenhof + Ruhelage + Schönes Altbauhaus + TOP Infrastruktur und Anbindung! Jetzt zugreifen!**

**Schauen Sie sich das an!**

Nicht lange zögern!

Ihre neue Wohnung wird Sie begeistern und teilt sich in einen geräumigen Vorraum mit Platz für eine Garderobe, ein separates WC mit Handwaschbecken, ein stylisches Badezimmer mit Dusche, eine praktische Nische mit Waschmaschinenanschluss, ein großzügiges Wohn-Esszimmer sowie ein kuscheliges und geräumiges Schlafzimmer.

Das schöne Altbauhaus wurde bereits renoviert!

Wohnfläche: ca. 59,03m<sup>2</sup> + Kellerabteil

Kaufpreis saniert: € 339.000.-

Fertigstellung: April 2026

**Folgende Wohnungen haben bereits glückliche, neue Eigentümer: TOP 1, TOP 2, TOP 3, TOP 5, TOP 7, TOP 6, TOP 13, TOP 8**

Worauf warten Sie noch? Diese Wohnung in einer ruhigen Einbahn- und Seitenstraße wird nicht lange zu haben sein!

[www.schantl-ith.at](http://www.schantl-ith.at)

Bei konkretem Interesse senden wir Ihnen sehr gerne weiterführende Dokumente zu, wie:

- o Grundbuchauszug
- o Wohnungseigentumsvertrag
- o Nutzwertgutachten
- o Eigentümerversammlungsprotokoll (Falls vorhanden) etc...

Unser Service für Sie: Wenn Sie sich für diese Immobilie entschieden haben, begleiten wir Sie gerne vom Kaufanbot weg inkl. Klärung von Sonderwünschen und der Vertragsunterzeichnung über die Wohnungsübergabe bis hin zu diversen Ummeldungen wie Strom und Gas. Entsprechende Formulare oder auch Meldezettel stellen wir Ihnen sehr gerne zur Verfügung.

Gerne unterstützen wir Sie auch bei der Finanzierung Ihres Traumobjekts und finden mit unseren langjährigen Partnern die besten Konditionen für Sie.

Vereinbaren Sie noch heute einen Termin, wir beraten Sie gerne!

[www.schantl-ith.at](http://www.schantl-ith.at)

Wir weisen darauf hin, dass zwischen dem Vermittler und dem zu vermittelnden Dritten ein familiäres oder wirtschaftliches Naheverhältnis besteht.

Der Vermittler ist als Doppelmakler tätig.

## **Infrastruktur / Entfernungen**

### **Gesundheit**

Arzt <250m  
Apotheke <250m  
Klinik <750m  
Krankenhaus <2.000m

### **Kinder & Schulen**

Schule <250m  
Kindergarten <500m  
Universität <750m  
Höhere Schule <1.000m

### **Nahversorgung**

Supermarkt <250m  
Bäckerei <250m

Einkaufszentrum <250m

**Sonstige**

Geldautomat <250m

Bank <250m

Post <250m

Polizei <250m

**Verkehr**

Bus <250m

U-Bahn <250m

Straßenbahn <250m

Bahnhof <250m

Autobahnanschluss <4.750m

Angaben Entfernung Luftlinie / Quelle: OpenStreetMap