

Rarität in 1090 Wien - Schöne Räume, kurze Wege, bestes Leben! Traumhafter Altbau / FREIER MIETZINS / Flügeltüren / Beste öffentliche Anbindung / TOP Infrastruktur / AKH Nähe!



Objektnummer: 297413

Eine Immobilie von Schantl ITH Immobilienreuehand GmbH

Zahlen, Daten, Fakten

Adresse	Hebragasse
Art:	Wohnung
Land:	Österreich
PLZ/Ort:	1090 Wien,Alsergrund
Baujahr:	1882
Zustand:	Voll_saniert
Alter:	Altbau
Wohnfläche:	78,42 m ²
Nutzfläche:	78,42 m ²
Zimmer:	2
Bäder:	1
WC:	1
Heizwärmebedarf:	D 104,23 kWh / m ² * a
Gesamtenergieeffizienzfaktor:	D 2,00
Kaufpreis:	690.000,00 €
Kaufpreis / m ² :	8.798,78 €
Betriebskosten:	103,64 €
USt.:	11,45 €
Provisionsangabe:	

3% des Kaufpreises zzgl. 20% USt.

Ihr Ansprechpartner



Samir Agha-Schantl

Schantl ITH Immobilitentreuhand GmbH

Passauer Platz 6
1010 Wien

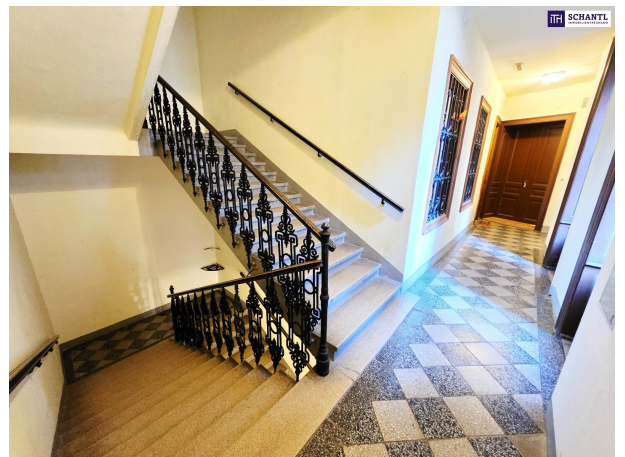
T 0043 664 3070009
H 0043 660 4701793

Gerne stehe ich Ihnen
Verfügung.



termin zur



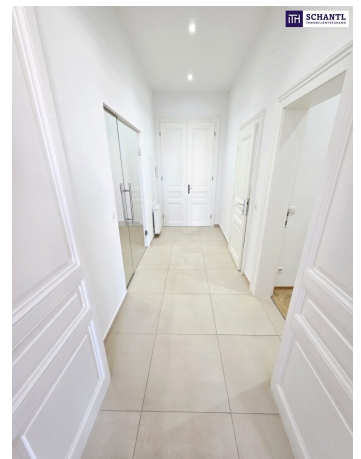




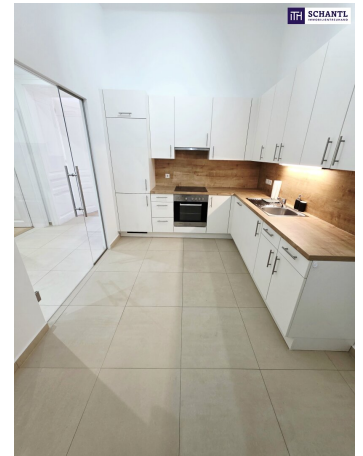
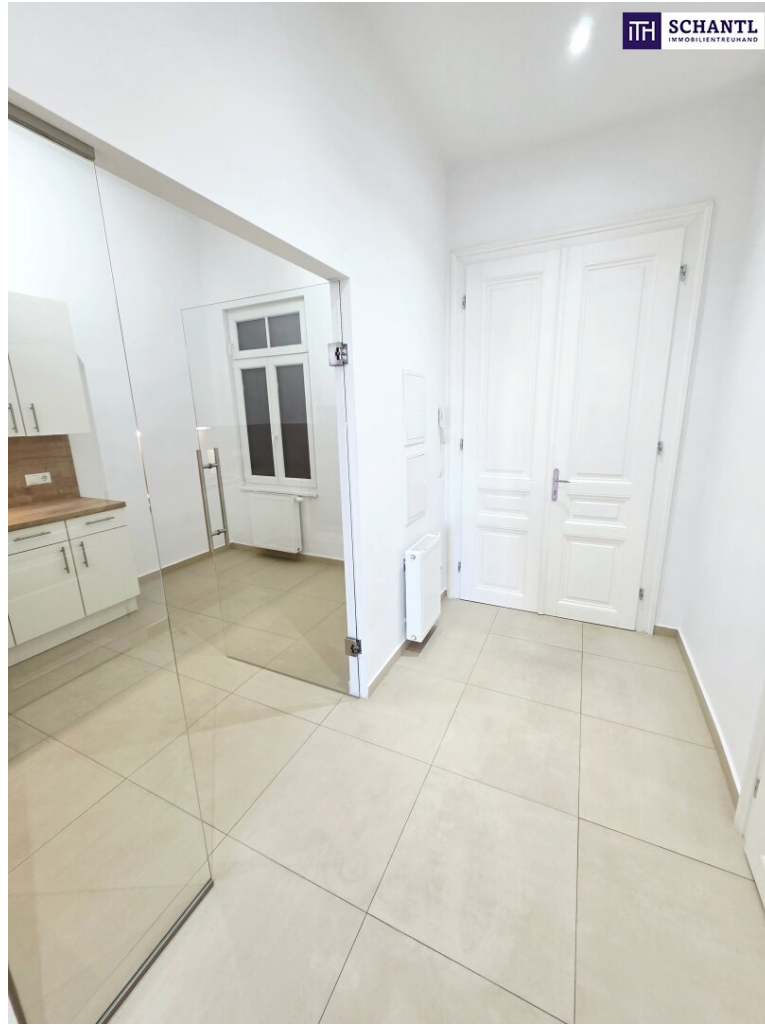
SCHANTL
IMMOBILIENBEHÄNDLER

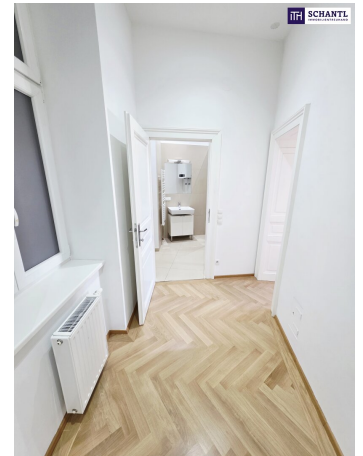


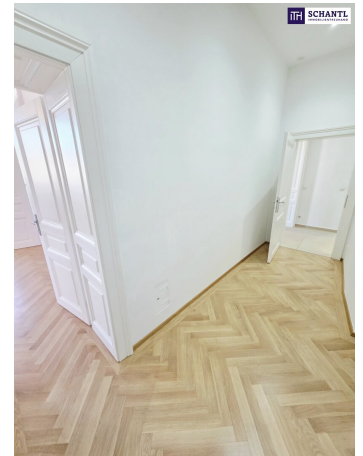
SCHANTL



SCHANTL







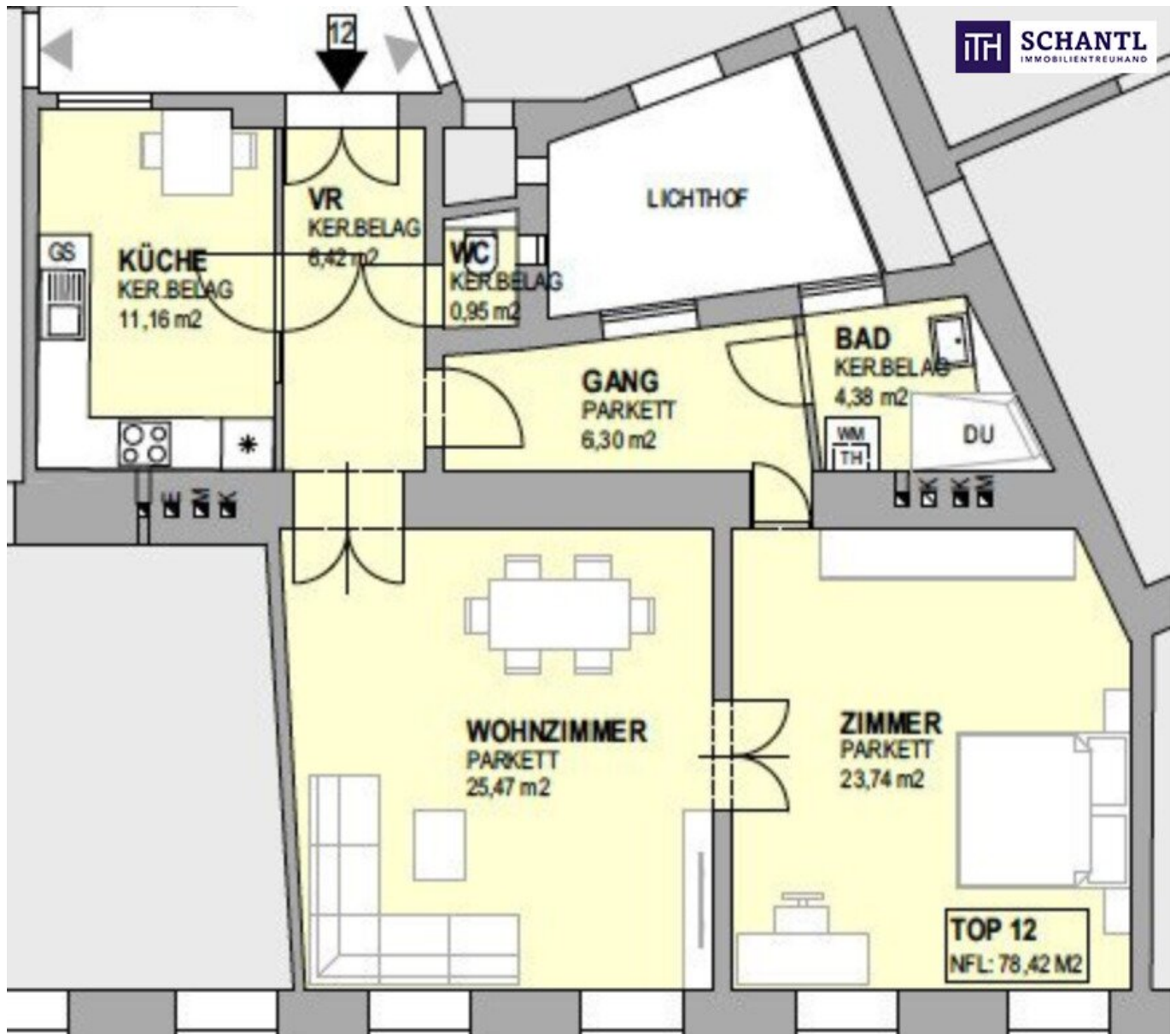












Objektbeschreibung

Rarität in 1090 Wien - Schöne Räume, kurze Wege, bestes Leben! Traumhafter Altbau / FREIER MIETZINS / Flügeltüren / Beste öffentliche Anbindung / TOP Infrastruktur / AKH Nähe!

Ein Zuhause mit Charakter und hervorragender Anbindung!

Ihre Wohnung im 2.Liftstock wird Sie restlos begeistern und teilt sich in einen charmanten und geräumigen Vorraum, ein separates WC mit Handwaschbecken und Fenster, eine separate und voll ausgestattete Küche mit Platz für einen kleinen Esstisch, ein stylisches Badezimmer mit Walk-In Dusche und Waschmaschinenanschluss, ein gemütliches und großzügiges Schlafzimmer, sowie ein traumhaftes Wohnzimmer mit Wohlfühlfaktor.

Highlights: Flügeltüren, Altbaucharme, Voll ausgestattete Einbauküche, TOP-Lage

Auch für Anleger interessant! Freier Mietzins!

Wohnfläche: ca. 78,42m² + Kellerabteil

Kaufpreis: € 690.000.-

Bezug: ab sofort

Worauf warten Sie noch? Dieses Schmuckstück wird nicht lange zu haben sein!

Bei konkretem Interesse senden wir Ihnen sehr gerne weiterführende Dokumente zu, wie:

- o Grundbuchauszug
- o Wohnungseigentumsvertrag
- o Nutzwertgutachten
- o Eigentümerversammlungsprotokoll (Falls vorhanden) etc...

Unser Service für Sie: Wenn Sie sich für diese Immobilie entschieden haben, begleiten wir Sie gerne vom Kaufanbot weg inkl. Klärung von Sonderwünschen und der Vertragsunterzeichnung über die Wohnungsübergabe bis hin zu diversen Ummeldungen wie Strom und Gas. Entsprechende Formulare oder auch Meldezettel stellen wir Ihnen sehr gerne zur Verfügung.

Gerne unterstützen wir Sie auch bei der Finanzierung Ihres Traumobjekts und finden mit unseren langjährigen Partnern die besten Konditionen für Sie.

Vereinbaren Sie noch heute einen Termin, wir beraten Sie gerne!

www.schantl-ith.at

Wir weisen darauf hin, dass zwischen dem Vermittler und dem zu vermittelnden Dritten ein familiäres oder wirtschaftliches Naheverhältnis besteht.

Der Vermittler ist als Doppelmakler tätig.

Infrastruktur / Entfernungen

Gesundheit

Arzt <250m

Apotheke <250m

Klinik <250m

Krankenhaus <250m

Kinder & Schulen

Schule <500m

Kindergarten <500m

Universität <250m

Höhere Schule <500m

Nahversorgung

Supermarkt <250m

Bäckerei <250m

Einkaufszentrum <1.000m

Sonstige

Geldautomat <250m

Bank <250m

Post <250m

Polizei <500m

Verkehr

Bus <250m

U-Bahn <250m

Straßenbahn <250m

Bahnhof <250m

Autobahnanschluss <3.000m

Angaben Entfernung Luftlinie / Quelle: OpenStreetMap