

Grundstück in sonniger und ruhiger Lage



Objektnummer: 11054

**Eine Immobilie von wohn4you Immobilien Bacher & Steininger
Immobilienmakler KG**

Zahlen, Daten, Fakten

Art: Grundstück
Land: Österreich
PLZ/Ort: 8904 Ardning
Provisionsangabe:

3% des Kaufpreises zzgl. 20% USt.

Ihr Ansprechpartner



Hans Jürgen Bacher

wohn4you Immobilien Bacher & Steininger Immobilienmakler KG
Hauptstraße 3
8940 Liezen

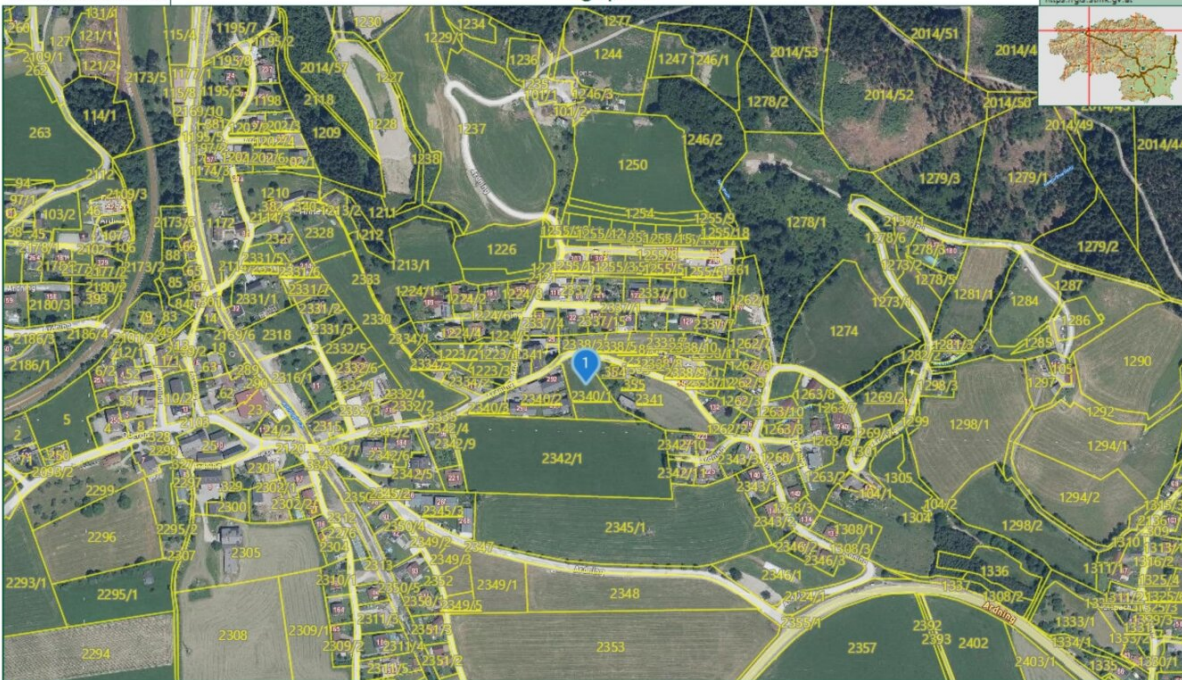
T +43 3612 25080
H +43 676 49 756 73
F +43 3612 25081

Gerne stehe ich Ihnen für weitere Informationen oder einen Besichtigungstermin zur Verfügung.









Objektbeschreibung

Objektbeschreibung

Wir freuen uns, Ihnen ein großzügiges Grundstück in der idyllischen Gemeinde [Ardning](#) anzubieten. Dieses Grundstück erstreckt sich über eine Fläche von **2828 m²** und befindet sich in einer **sonnigen und ruhigen Lage**, ideal für Naturliebhaber und Ruhesuchende.

Widmung und Nutzungsmöglichkeiten

Das Grundstück hat die Widmung **WR 0,2-0,6 Reines Wohngebiet**, was bedeutet, dass eine Bebauungsdichte von 0,2 bis 0,6 möglich ist. Dies eröffnet Ihnen viele Gestaltungsmöglichkeiten für Ihr zukünftiges Zuhause oder eine Ferienimmobilie.

Wichtig zu beachten ist, dass das Grundstück derzeit noch nicht geschlossen ist.

Attraktivität für Bauträger

Dieses Grundstück ist nicht nur für private Bauherren interessant, sondern auch besonders **attraktiv für Bauträger**. Die flexible Widmung ermöglicht die Realisierung von mehreren Wohnprojekten, was eine hohe Rentabilität verspricht. Bauträger können hier ein modernes Wohnkonzept entwickeln, das den Bedürfnissen der zukünftigen Bewohner gerecht wird und gleichzeitig die Vorzüge der ruhigen Umgebung nutzt.

Besondere Merkmale

- **Zweitwohnsitzfähigkeit:** Diese Immobilie ist für die Nutzung als Zweitwohnsitz geeignet, was besonders für Personen von Vorteil ist, die eine Auszeit in der Natur suchen oder regelmäßig die umliegenden Freizeitmöglichkeiten nutzen möchten.
- **Teilweise gelbe Gefahrenzone:** Es ist zu beachten, dass Teile des Grundstücks in einer gelben Gefahrenzone liegen. Dies sollte in Ihren Planungen berücksichtigt werden.

Lagebeschreibung

[Ardning](#) zeichnet sich durch seine atemberaubende Natur und die unmittelbare Nähe zum "[Ardninger Moor](#)" und dem [Nationalpark Gesäuse](#) aus. Die **ruhige** und **sonnige** Lage des Grundstückes eröffnet Ihnen vielfältige Freizeitmöglichkeiten wie Wandern z.B. zur nahe

gelegenen ["Ardning Alm"](#), Baden im ["Naturbadeseesee Frauenberg"](#) sowie Radfahren und Wintersport.

Ein besonderes Highlight der Region die [Wallfahrtskirche Frauenberg](#) und das [Stift Admont](#), eines der ältesten Klöster in der Steiermark.

Ein weiteres attraktives Naherholungsgebiet ist die [Kaiserau](#), die sowohl im Winter als auch im Sommer ein beliebtes Ziel für Sportbegeisterte ist. Im Winter verwandelt sich die Kaiserau in ein lebhaftes Skigebiet mit perfekt präparierten Pisten für Skifahrer und Snowboarder aller Könnensstufen und im Sommer laden zahlreiche Wanderwege dazu ein, die atemberaubende Berlandschaft zu erkunden.. Die [Wurzeralm](#), ein weiteres Ski- und Wandergebiet, ist nur ca. 20 Autominuten entfernt, was den Zugang zu weiteren Wintersportmöglichkeiten erleichtert.

Fazit

Dieses Grundstück in [Ardning](#) bietet Ihnen die Möglichkeit, in einer sonnigen und ruhigen Umgebung zu leben oder einen Zweitwohnsitz zu schaffen. Für Bauträger eröffnet sich hier die Chance, ein gewinnbringendes Wohnprojekt zu realisieren. Mit einer **attraktiven Widmung** und der **Nähe zur Natur** ist es eine Investition in die Zukunft wert. Zögern Sie nicht, sich für weitere Informationen oder eine Besichtigung mit uns in Verbindung zu setzen!

Der Vermittler ist als Doppelmakler tätig.

Infrastruktur / Entfernungen

Gesundheit

Arzt <500m

Apotheke <7.500m

Krankenhaus <7.500m

Klinik <10.000m

Kinder & Schulen

Schule <6.500m

Kindergarten <1.000m

Nahversorgung

Supermarkt <500m

Bäckerei <500m

Einkaufszentrum <10.000m

Sonstige

Geldautomat <6.500m

Bank <500m

Post <6.000m

Polizei <7.000m

Verkehr

Bus <500m

Autobahnanschluss <4.000m

Bahnhof <1.000m

Angaben Entfernung Luftlinie / Quelle: OpenStreetMap