

Sonniger Baugrund in Ruhelage



01 Drohne

Objektnummer: 3812/133

Eine Immobilie von RE/MAX Smart

Zahlen, Daten, Fakten

| | |
|--------------------------|---------------------------------|
| Art: | Grundstück - Baugrund Eigenheim |
| Land: | Österreich |
| PLZ/Ort: | 8692 Neuberg an der Mürz |
| Kaufpreis: | 139.000,00 € |
| Provisionsangabe: | |

3% des Kaufpreises zzgl. 20% USt.

Ihr Ansprechpartner



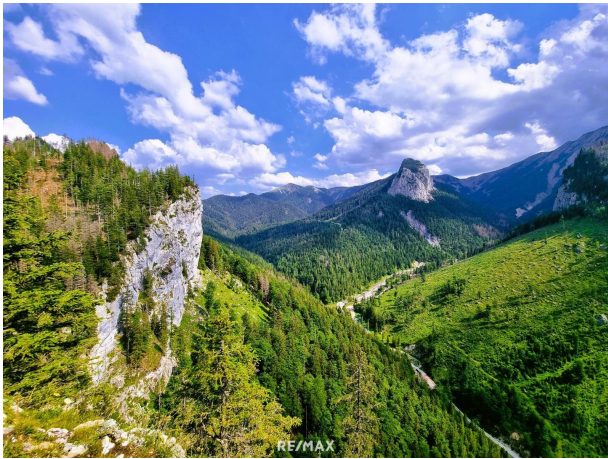
Bernhard Valant

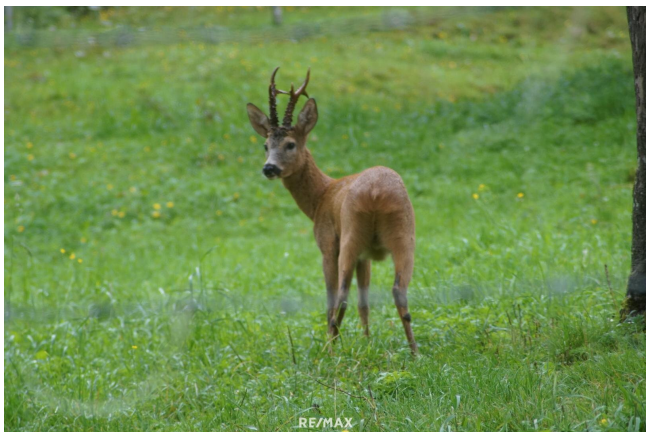
REMAX Smart
Wienerstrasse 46
8680 Mürzzuschlag

T +436769224972
H +43 676 922 49 72

Gerne stehe ich Ihnen für weitere Informationen oder einen Besichtigungstermin zur Verfügung.









Objektbeschreibung

Sonniger Baugrund in Ruhelage, mitten im Naturpark Mürzer Oberland

Wir freuen uns, Ihnen ein außergewöhnliches Grundstück mit leichter Hanglage und einer großzügigen Fläche von 2.040 m² präsentieren zu können.

Das Grundstück befindet sich in absoluter Ruhelage am Ortsrand der Naturparkgemeinde Neuberg an der Mürz. Der Naturpark Mürzer Oberland bietet mit seinen Naturschönheiten absolute Erholung und Entspannung.

Das Grundstück ist bereits aufgeschlossen. Versorgungsleitungen wie Wasser, Strom und Kanal sind bereits vorhanden.

Weiters gibt es für dieses Grundstück bereits einen bewilligten Einreichplan für ein modernes Zweifamilienhaus. Diese Planung kann zu einem zusätzlichen Preis von 7.000,- EUR erworben werden.

Sämtliche Gutachten, die für die Baubewilligung notwendig sind liegen vor.

Zögern Sie nicht, uns zu kontaktieren, um weitere Informationen zu erhalten oder eine Besichtigung des Grundstücks zu vereinbaren. Nutzen Sie diese einmalige Chance, Ihre Wohnträume wahr werden zu lassen.

Der Vermittler ist als Doppelmakler tätig.

Infrastruktur / Entfernungen

Gesundheit

Arzt <1.000m

Apotheke <10.000m

Kinder & Schulen

Schule <1.000m

Kindergarten <1.000m

Nahversorgung

Supermarkt <500m

Bäckerei <10.000m

Sonstige

Bank <500m

Geldautomat <500m
Post <500m
Polizei <500m

Verkehr

Bus <500m
Bahnhof <10.000m

Angaben Entfernung Luftlinie / Quelle: OpenStreetMap