

Grundstück in Steinhaus am Semmering



Objektnummer: 3812/212

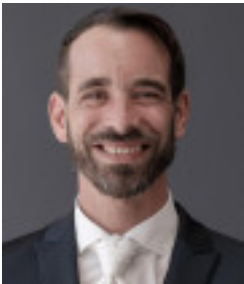
Eine Immobilie von RE/MAX Smart

Zahlen, Daten, Fakten

Art:	Grundstück - Baugrund Eigenheim
Land:	Österreich
PLZ/Ort:	8685 Steinhaus am Semmering
Kaufpreis:	115.000,00 €
Provisionsangabe:	

3% des Kaufpreises zzgl. 20% USt.

Ihr Ansprechpartner



Bernhard Valant

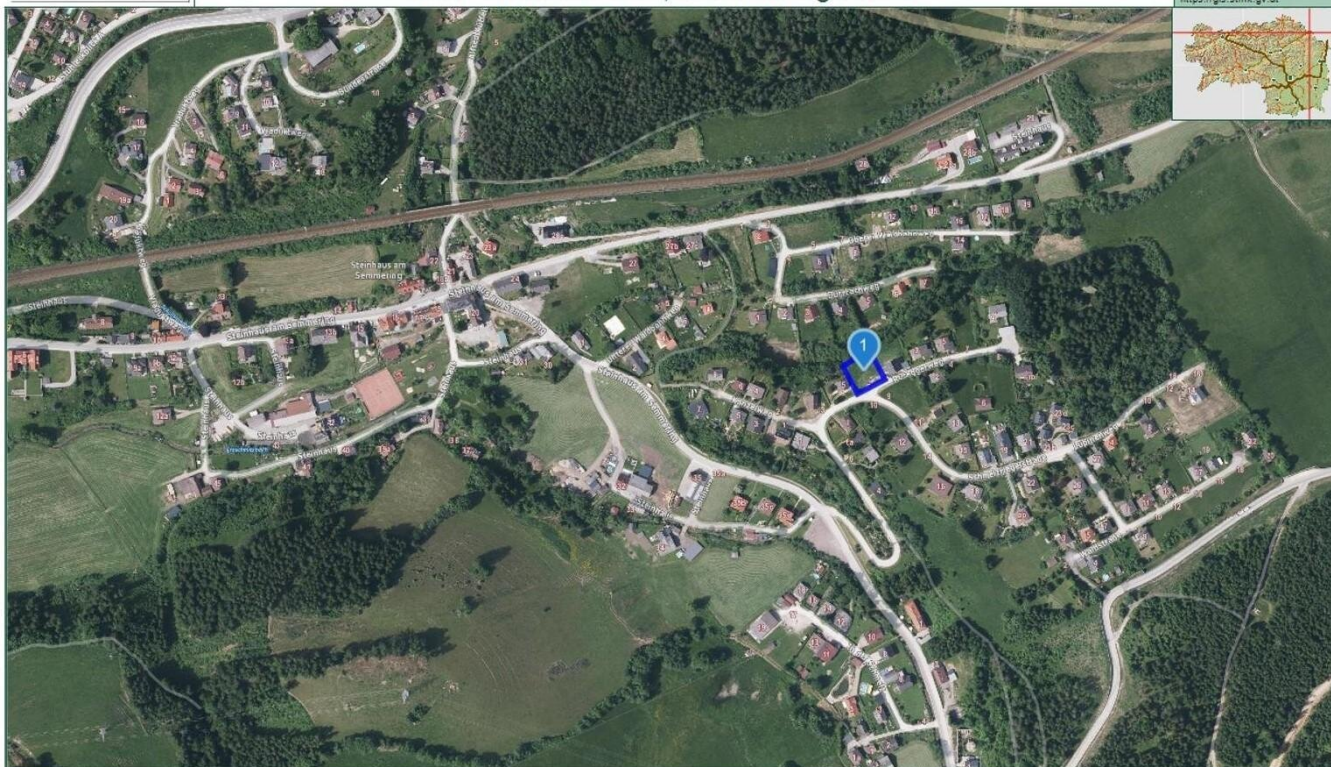
REMAX Smart
Wienerstrasse 46
8680 Mürzzuschlag

T +436769224972
H +43 676 922 49 72

Gerne stehe ich Ihnen für weitere Informationen oder einen Besichtigungstermin zur Verfügung.







© GIS-Steiermark, BEV, Adressregister (6008/2006)
Keine Haftung für Verfügbarkeit, Vollständigkeit
und Richtigkeit der Darstellung.

Zweck: GIS Lageplan Steinhaus
Ersteller*in: Herbert Rinnhofer
Karte erstellt am: 25.06.2024

0 M 1:5.000 250 m





Objektbeschreibung

Grundstück in Steinhaus am Semmering

Das angebotene Grundstück befindet sich in Steinhaus am Semmering, einem idyllischen Ortsteil der Gemeinde Spital am Semmering in der Steiermark. Die malerische Umgebung bietet vielfältige Freizeitmöglichkeiten und eine hohe Lebensqualität.

Fläche: 936 m²

Widmung: Ferienwohngebiet

Das Grundstück ist als Ferienwohngebiet ausgewiesen und eignet sich hervorragend für den Bau eines Zweitwohnsitzes.

Highlights

Schigebiete: Semmering und Stuhleck sowie die Schmolllifte sind nur wenige Minuten entfernt und bieten vielfältige Pisten und Après-Ski-Möglichkeiten.

Natur und Erholung: Abseits des Wintersports bietet die Region zahlreiche Wanderwege, Mountainbike-Strecken und andere Outdoor-Aktivitäten.

Dieses Grundstück in Steinhaus am Semmering bietet eine einmalige Gelegenheit für einen Zweitwohnsitz in den Alpen. Nutzen Sie diese Chance für Ihr eigenes Refugium in einer der schönsten Regionen Österreichs.

Der Vermittler ist als Doppelmakler tätig.

Infrastruktur / Entfernungen

Gesundheit

Arzt <3.500m

Apotheke <9.500m
Krankenhaus <6.000m

Kinder & Schulen

Schule <3.000m
Kindergarten <500m

Nahversorgung

Supermarkt <500m
Bäckerei <3.500m

Sonstige

Bank <3.000m
Geldautomat <3.000m
Post <3.500m
Polizei <3.500m

Verkehr

Bus <500m
Bahnhof <1.000m
Autobahnanschluss <1.500m

Angaben Entfernung Luftlinie / Quelle: OpenStreetMap