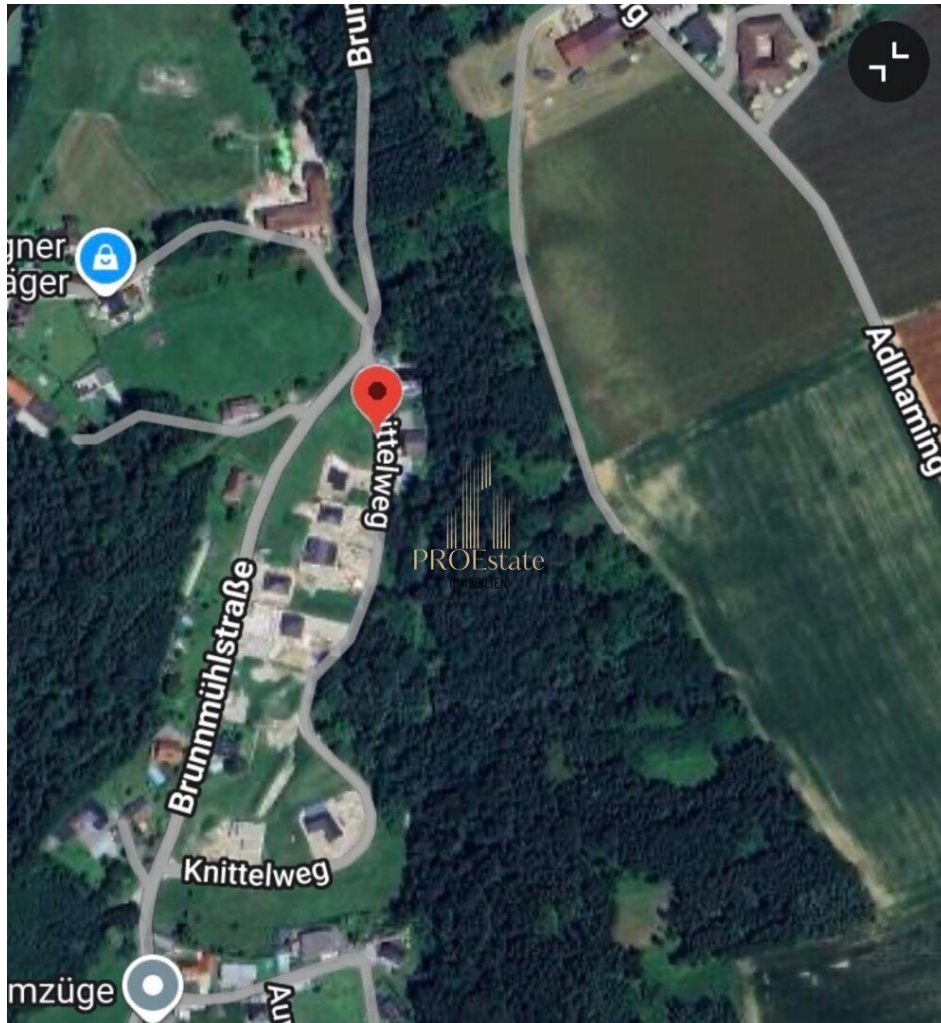


**Baugrundstück 829m² in 4655 Vorchdorf – für Ihr
Eigenheim!**



Objektnummer: 1537/129

Eine Immobilie von PRO Estate GmbH

Zahlen, Daten, Fakten

| | |
|--------------------------|---------------------------------|
| Art: | Grundstück - Baugrund Eigenheim |
| Land: | Österreich |
| PLZ/Ort: | 4655 Vorchdorf |
| Kaufpreis: | 145.000,00 € |
| Provisionsangabe: | |

3% des Kaufpreises zzgl. 20% USt.

Ihr Ansprechpartner



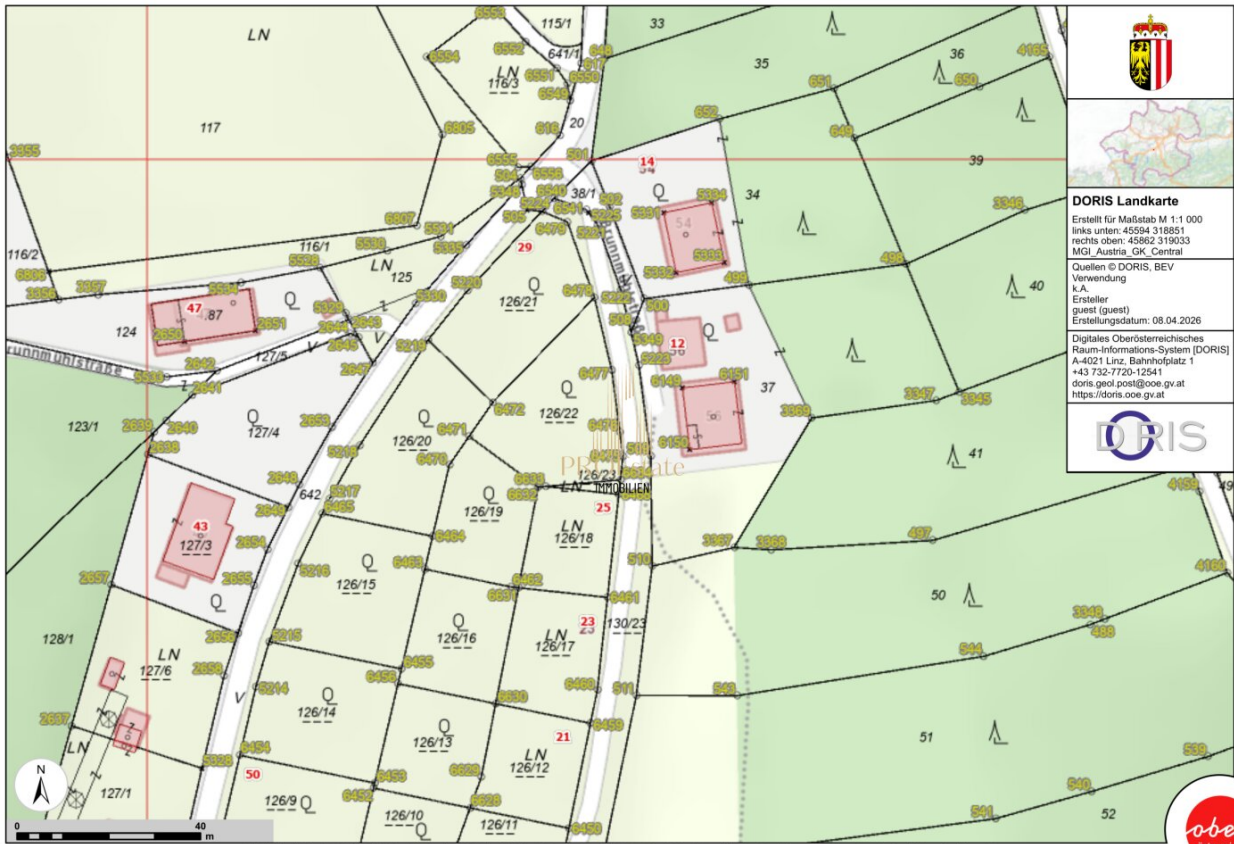
Mag.a Roxana Penkov

PRO Estate GmbH
Stadlhofstraße 65
4600 Wels

T +43 650 22 33 441

H +43 650 22 33 441

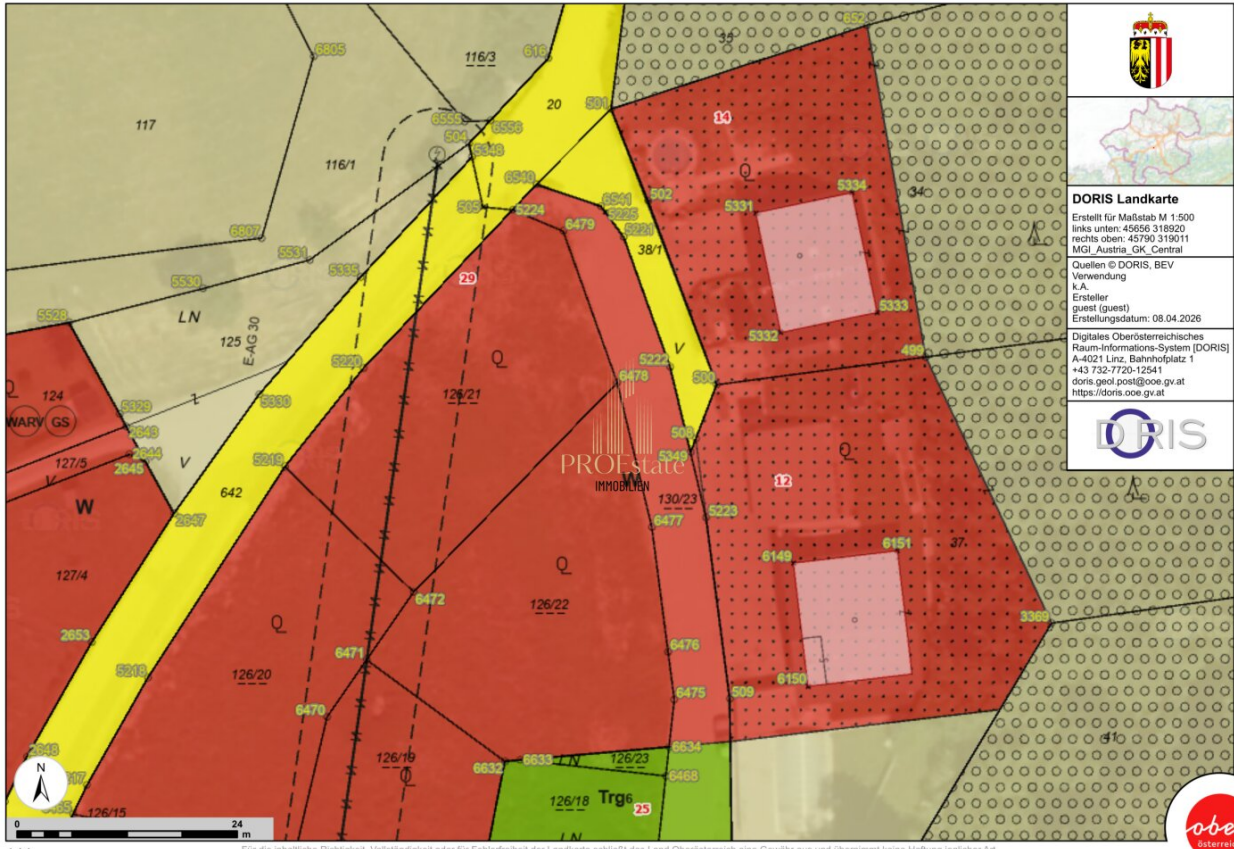
Gerne stehe ich Ihnen für weitere Informationen oder einen Besichtigungstermin zur Verfügung.





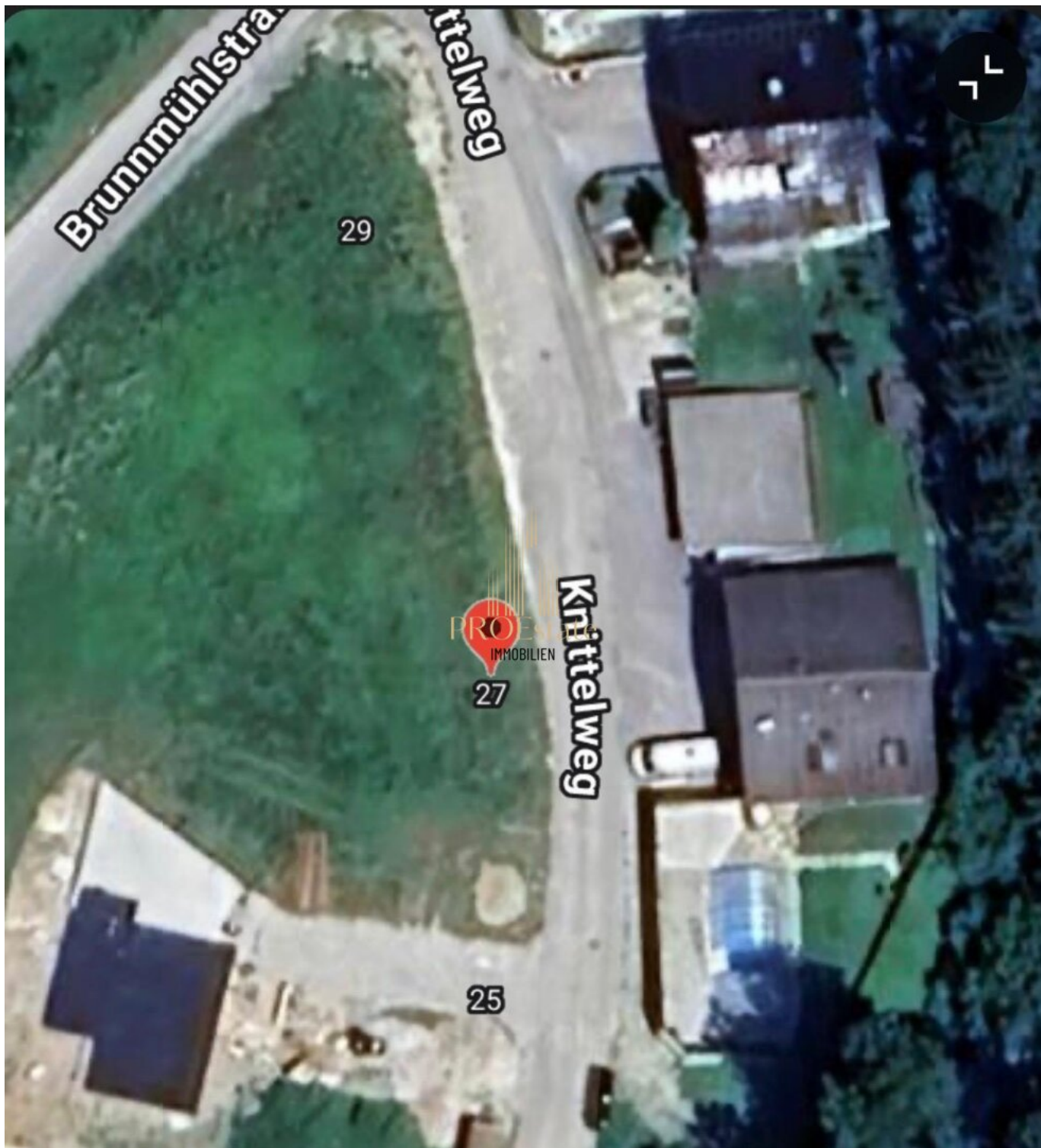
DORIS Landkarte
 Erstellt für Maßstab M 1:1 000
 links unten: 45584 319031
 rechts oben: 45862 319033
 MGI_Austria_GK_Central
 Quellen © DORIS, BEV
 Verwendung
 k.A.
 Ersteller
 guest (guest)
 Erstellungsdatum: 08.04.2026
 Digitales Oberösterreichisches
 Raum-Informationssystem [DORIS]
 A-4021 Linz, Bahnhofplatz 1
 +43 732-7725-12541
 doris.geol.post@ooe.gv.at
 https://doris.ooe.gv.at

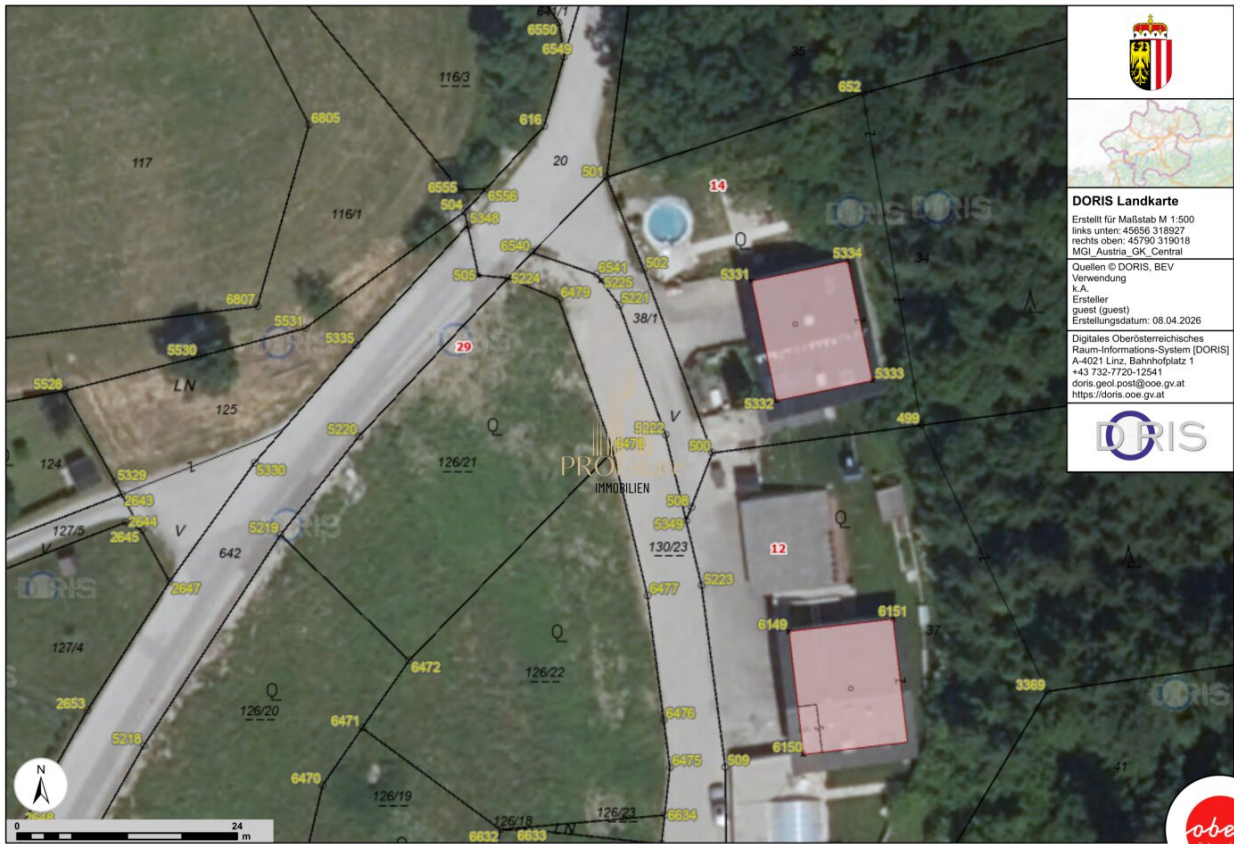


DORIS Landkarte
 Erstellt für Maßstab M 1:500
 links unten: 45656 318920
 rechts oben: 45790 319011
 MGI_Austria_GK_Central
 Quellen © DORIS, BEV
 Verwendung
 k.A.
 Ersteller
 guest (guest)
 Erstellungsdatum: 08.04.2026
 Digitales Oberösterreichisches
 Raum-Informationssystem [DORIS]
 A-4021 Linz, Bahnhofplatz 1
 +43 732-7725-12541
 doris.geol.post@ooe.gv.at
 https://doris.ooe.gv.at







DORIS Landkarte
 Erstellt für Maßstab M 1:500
 links unten: 45656 318927
 rechts oben: 45790 319018
 MGI_Austria_GK_Central

Quellen © DORIS, BEV
 Verwendung
 k.A.
 Ersteller
 guest (guest)
 Erstellungsdatum: 08.04.2026

Digitales Oberösterreichisches
 Raum-Informations-System [DORIS]
 A-4021 Linz, Bahnhofplatz 1
 +43 732-7725-12541
 doris.geol.post@ooe.gv.at
 https://doris.ooe.gv.at



Objektbeschreibung

Dieses attraktive Grundstück bietet Ihnen die einmalige Gelegenheit, Ihren Traum vom eigenen Haus zu verwirklichen. Die Lage in 4655 Vorchdorf besticht durch ihre ruhige und dennoch zentrale Position. Hier genießen Sie die perfekte Balance zwischen naturnahem Wohnen und optimaler Infrastruktur.

Die ausgezeichnete Verkehrsanbindung durch den nahegelegenen Bus ermöglicht Ihnen eine bequeme und unkomplizierte Erreichbarkeit von wichtigen Zielen in der Umgebung. So sind Sie bestens vernetzt und profitieren von kurzen Wegen im Alltag.

Besonders familienfreundlich präsentiert sich die Lage durch die unmittelbare Nähe zu einem Kindergarten. Für Familien mit Kindern bedeutet dies einen entspannten Start in den Tag und mehr Zeit für die schönen Dinge im Leben.

Mit 829 m² bietet das Grundstück ausreichend Platz für ein großzügiges Wohnhaus mit Garten, Spielbereich oder sogar einer Terrasse zum Entspannen. Gestalten Sie Ihren persönlichen Lebensraum ganz nach Ihren Vorstellungen und genießen Sie die Freiheit, die Ihnen dieses Baugrundstück bietet.

Nutzen Sie diese seltene Chance und investieren Sie in eine Zukunft voller Lebensqualität in einer der schönsten Regionen Oberösterreichs. Überzeugen Sie sich selbst von den Vorzügen dieses einzigartigen Baugrundstücks in 4655 Vorchdorf und starten Sie jetzt in Ihr neues Zuhause!

Noch nichts gefunden? Wir informieren Sie über geeignete Immobilienangebote noch vor allen anderen.

Legen Sie jetzt Ihren individuellen Suchagenten unter folgendem Link an. Wir schicken Ihnen passende Immobilien exklusiv vorab zu.

[Suchagent anlegen](https://pro-estate.service.immo/registrieren/de) - <https://pro-estate.service.immo/registrieren/de>

Der Vermittler ist als Doppelmakler tätig.

Infrastruktur / Entfernungen

Gesundheit

Arzt <1.500m

Apotheke <2.000m

Klinik <10.000m

Kinder & Schulen

Schule <2.000m

Kindergarten <1.000m

Nahversorgung

Supermarkt <1.500m

Bäckerei <2.000m

Einkaufszentrum <7.500m

Sonstige

Bank <2.000m

Geldautomat <2.000m

Post <2.000m

Polizei <7.500m

Verkehr

Bus <1.000m

Bahnhof <2.500m

Autobahnanschluss <2.000m

Flughafen <8.500m

Angaben Entfernung Luftlinie / Quelle: OpenStreetMap