

Gemütliche 2-Zimmer-Wohnung mit Stellplatz in Weissenbach!



Objektnummer: 2283

Eine Immobilie von Schatz Immobilien

Zahlen, Daten, Fakten

Art:	Wohnung
Land:	Österreich
PLZ/Ort:	2565 Weissenbach an der Triesting
Baujahr:	1950
Zustand:	Gepflegt
Alter:	Altbau
Nutzfläche:	50,86 m ²
Zimmer:	2
Bäder:	1
WC:	1
Stellplätze:	1
Keller:	4,00 m ²
Heizwärmebedarf:	B 38,80 kWh / m ² * a
Gesamtenergieeffizienzfaktor:	B 1,04
Gesamtmiete	689,26 €
Kaltmiete (netto)	414,69 €
Kaltmiete	571,11 €
Betriebskosten:	131,47 €
Heizkosten:	50,86 €
USt.:	67,29 €
Provisionsangabe:	

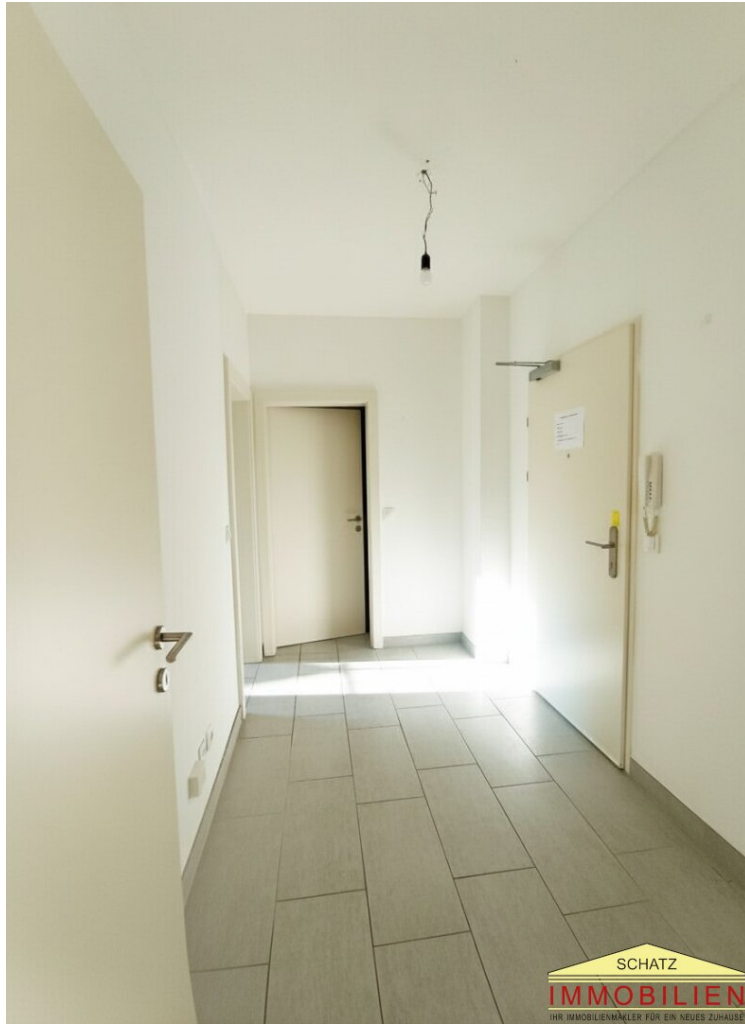
Gemäß Erstauftraggeberprinzip bezahlt der Abgeber die Provision.

Ihr Ansprechpartner



Brigitte Schatz





Objektbeschreibung

Willkommen in Ihrem neuen Zuhause in der malerischen Gemeinde Weissenbach an der Triesting in Niederösterreich! Diese charmante Wohnung in der 2. Etage bietet Ihnen nicht nur ein gepflegtes Wohnambiente, sondern auch eine ideale Lage für modernes Wohnen.

Mit einer großzügigen Fläche von 50,86 m² und zwei hellen Zimmern ist diese Wohnung perfekt für Singles, Paare oder kleine Familien, die den Komfort und die Ruhe einer ländlichen Umgebung schätzen. Der offene Wohnbereich mit einer modernen Einbauküche lädt zum Kochen und Verweilen ein und bietet einen harmonischen Übergang zwischen Wohnküche und Wohnbereich. Hier können Sie unvergessliche Abende mit Freunden und Familie verbringen und den Blick ins Grüne genießen.

Die Lage der Wohnung ist einfach schön und lässt Sie den Alltagsstress schnell vergessen. Die großen Fenster sorgen für viel Tageslicht und schaffen eine freundliche, einladende Atmosphäre. Die pflegeleichte Ausstattung mit Fliesen und Laminat unterstreicht den gepflegten Charakter der Wohnung und sorgt für ein angenehmes Wohngefühl.

Ein weiteres Highlight dieser Immobilie ist eine Gartenmitbenützung der Ihnen die Möglichkeit bietet, noch sonnige Herbsttage im Freien zu genießen. Ein Stellplatz rundet das Angebot ab und sorgt dafür, dass Sie immer einen Parkplatz direkt vor der Tür haben.

Die Verkehrsanbindung ist hervorragend, sodass Sie sowohl mit dem Bus als auch mit dem Zug schnell und bequem in die umliegenden Städte gelangen. In unmittelbarer Nähe finden Sie zudem eine Schule und einen Supermarkt, die Ihren Alltag erleichtern und die Lebensqualität erhöhen.

Die monatliche Miete von 628,23 € inklusive Betriebskosten und Heizkosten Akonto für diese charmante Wohnung ist nicht nur fair, sondern auch ein echtes Schnäppchen für das, was Ihnen hier geboten wird. Nutzen Sie die Gelegenheit, Teil dieser ruhigen und dennoch gut angebundenen Gemeinde zu werden.

Lassen Sie sich von der Schönheit und dem Komfort dieser Wohnung überzeugen und vereinbaren Sie noch heute einen Besichtigungstermin! Ihr neues Zuhause in Weissenbach an der Triesting wartet bereits auf Sie.

Wir weisen darauf hin, dass zwischen Vermittler und dem Auftraggeber ein familiäres oder wirtschaftliches Naheverhältnis besteht.

Der Immobilienmakler erklärt, dass er-entgegen dem in der Immobilienwirtschaft üblichen Geschäftsgebrauch des Doppelmaklers-einseitig nur für den Vermieter tätig ist.

Wir weisen darauf hin, dass zwischen dem Vermittler und dem zu vermittelnden Dritten ein wirtschaftliches Naheverhältnis mit gesellschaftlicher Verflechtung besteht.

Der Immobilienmakler erklärt, dass er – entgegen dem in der Immobilienwirtschaft üblichen Geschäftsgebrauch des Doppelmaklers – einseitig nur für den Vermieter tätig ist.