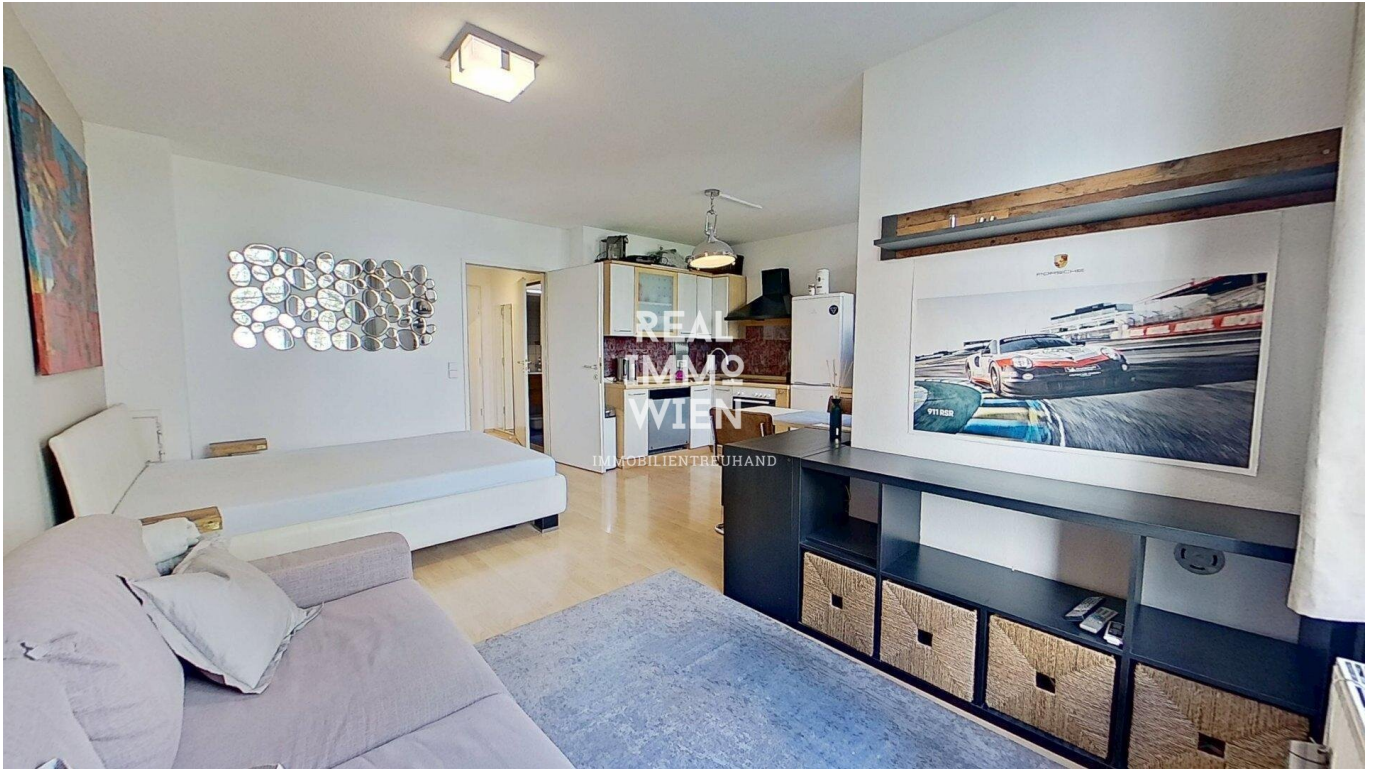


Ruhiges Design-Appartement im 7. Bezirk – Komplett hofseitig & ALL-IN



Objektnummer: 56355

Eine Immobilie von Real Immo Wien Immobilien treuhand

Zahlen, Daten, Fakten

Art:	Wohnung
Land:	Österreich
PLZ/Ort:	1070 Wien
Möbliert:	Voll
Wohnfläche:	31,58 m ²
Zimmer:	1
Heizwärmebedarf:	B 45,10 kWh / m ² * a
Gesamtenergieeffizienzfaktor:	C 1,03
Gesamtmiete	1.050,01 €
Kaltmiete (netto)	954,55 €
Kaltmiete	954,55 €
USt.:	95,46 €
Provisionsangabe:	

Gemäß Erstauftraggeberprinzip bezahlt der Abgeber die Provision.

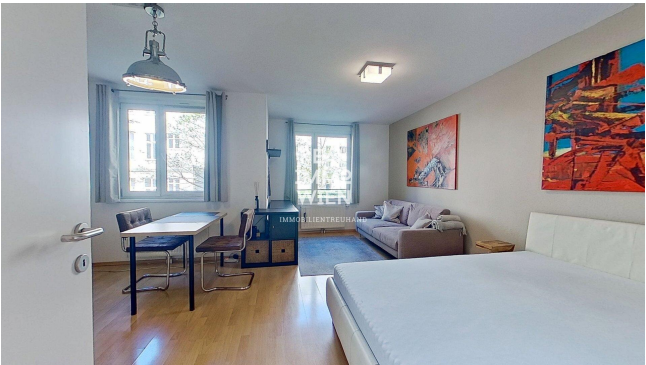
Ihr Ansprechpartner



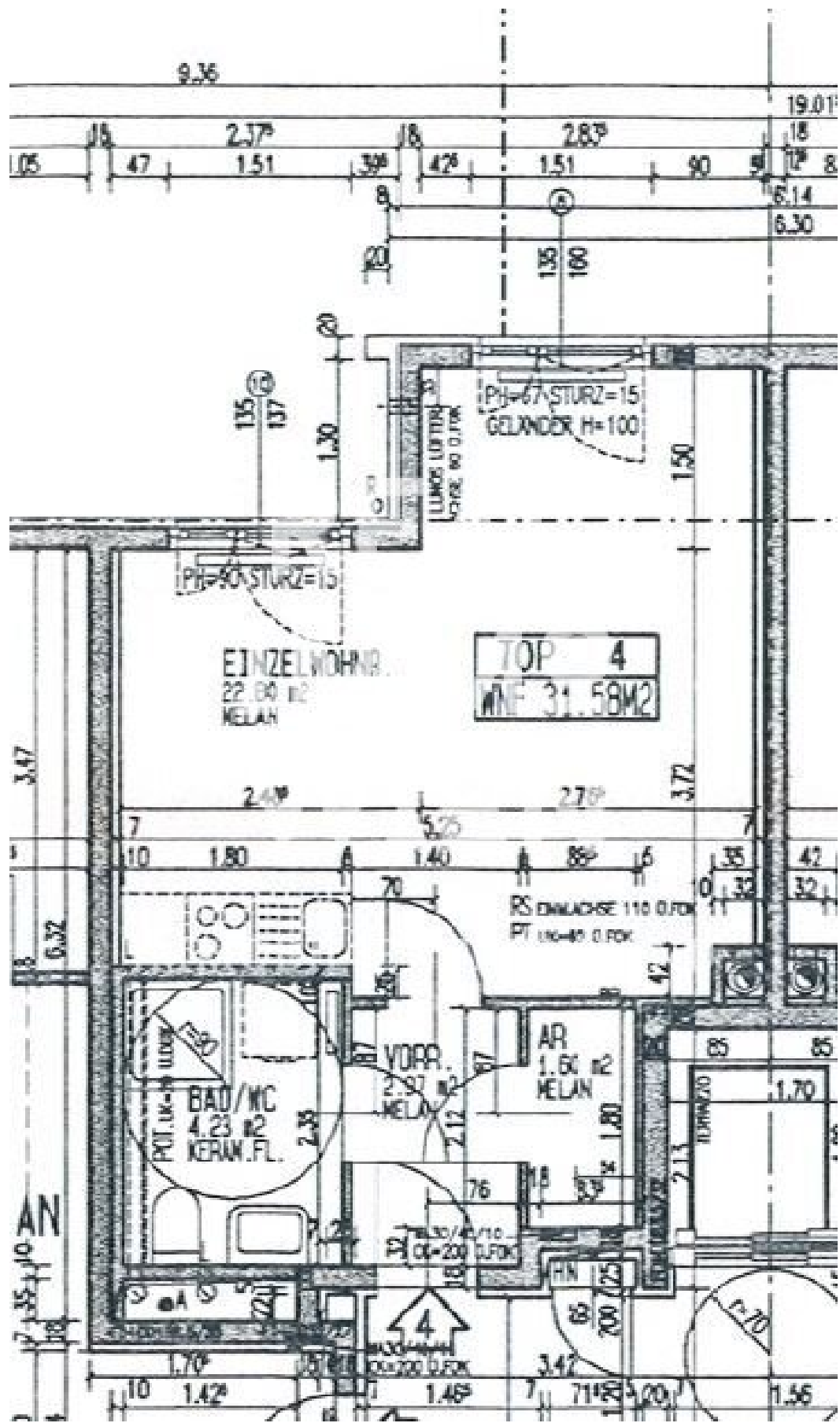
Maruf Saltaji

Real Immo Wien Immobilientreuhand - Inh. Gerald Frank
Rabensteig 1/13
1010 Wien

T +43 15120488
H +43 66499524938







Objektbeschreibung

Lassen Sie Sich von unserer 360°- 3D Besichtigung überzeugen - Von der Parkbank, vom Sofa oder auch vom Bett, gemütlich über Handy, Tablett, Computer oder Ihrem Internetfähigen Fernseher.

<https://my.matterport.com/show/?m=GF5FRaLh16d>

Vermietet wird eine außergewöhnlich ruhige und helle Einzimmerwohnung in absoluter Toplage des 7. Bezirks. Die Wohnung befindet sich im ersten Stock mit Lift eines gepflegten Neubaus und ist komplett zum Innenhof beziehungsweise Garten ausgerichtet. Das garantiert eine seltene Ruhe mitten in der Stadt bei gleichzeitig zentralster Lage.

Heizung, Wasser und Warmwasser sind in der Miete inkludiert und werden per Akonto verrechnet.

Die Immobilie besticht durch eine hochwertige sowie moderne Möblierung inklusive Designer-Stücken und ist sofort bezugsfertig. Das Studio-Layout auf 32 m² bietet eine voll ausgestattete Küche mit Geschirrspüler, große Fensterflächen für eine helle Atmosphäre und ein hochwertiges Interieur mit Bett und Sofa. Ein Einlagerungsraum ist vorhanden und im Haus gibt es eine Waschküche mit Waschmaschine und Trockner in den Allgemeinflächen. Die Beheizung erfolgt effizient über Fernwärme.

"BITTE BEACHTEN SIE, DASS WIR AUFGRUND DER NACHWEISPF LICHT GEGENÜBER DEM EIGENTÜMER NUR ANFRAGEN MIT VOLLSTÄNDIGER ANGABE DER ANSCHRIFT UND ANGABEN ZUR PERSON (NAME, TELEFON, E-MAIL) BEARBEITEN KÖNNEN."

Der Immobilienmakler erklärt, dass er – entgegen dem in der Immobilienwirtschaft üblichen Geschäftsgebrauch des Doppelmaklers – einseitig nur für den Vermieter tätig ist.

Infrastruktur / Entfernungen

Gesundheit

Arzt <500m

Apotheke <500m

Klinik <500m

Krankenhaus <1.000m

Kinder & Schulen

Schule <500m

Kindergarten <500m

Universität <500m

Höhere Schule <500m

Nahversorgung

Supermarkt <500m

Bäckerei <500m

Einkaufszentrum <500m

Sonstige

Geldautomat <500m

Bank <500m

Post <500m

Polizei <500m

Verkehr

Bus <500m

U-Bahn <500m

Straßenbahn <500m

Bahnhof <500m

Autobahnanschluss <5.000m

Angaben Entfernung Luftlinie / Quelle: OpenStreetMap