

**Ankommen & Wohlfühlen – DG-Wohnung mit 17m²
Terrasse in Oberlaa | 5min zur U1**



Objektnummer: 1538/146

Eine Immobilie von GOHN Immobilien GmbH

Zahlen, Daten, Fakten

Adresse	Kurt-Tichy-Gasse
Art:	Wohnung
Land:	Österreich
PLZ/Ort:	1100 Wien,Favoriten
Baujahr:	2007
Zustand:	Gepflegt
Möbliert:	Teil
Alter:	Neubau
Nutzfläche:	86,00 m ²
Zimmer:	2
Terrassen:	1
Heizwärmebedarf:	C 70,60 kWh / m ² * a
Gesamtenergieeffizienzfaktor:	C 1,10
Gesamtmiete	1.219,00 €
Kaltmiete (netto)	1.219,00 €
Kaltmiete	1.219,00 €
Provisionsangabe:	

Gemäß Erstauftraggeberprinzip bezahlt der Abgeber die Provision.

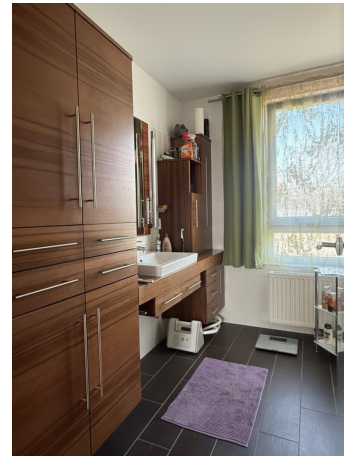
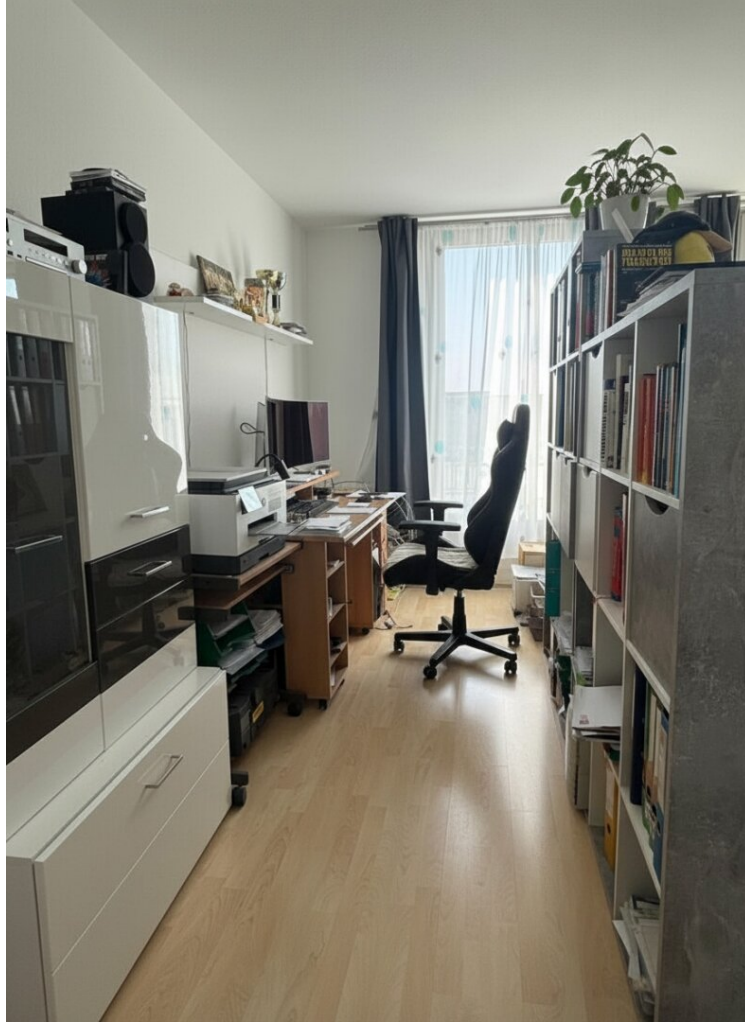
Ihr Ansprechpartner

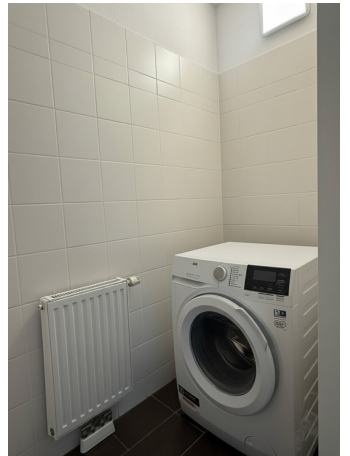


Sarah Abid

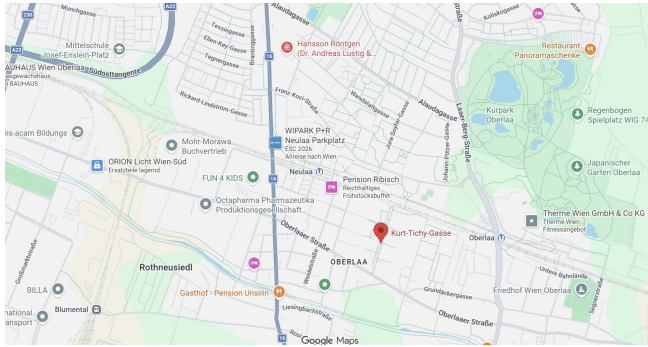
GOHN Immobilien GmbH
In den Krautgärten 52a
2362 Biedermansdorf









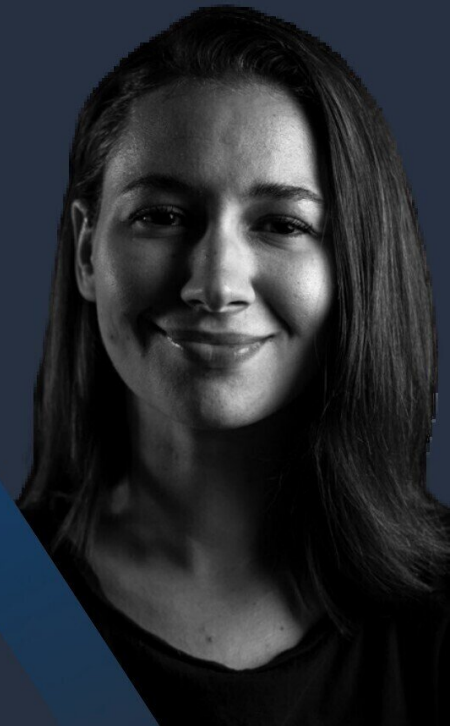


Sarah Abid
Immobilienberaterin
GOHN Immobilien GmbH

 +43 660 6730294

 sarah@gohn.immo

 www.gohn.immo



GOHN Immobilien





Objektbeschreibung

Willkommen in Ihrem neuen Zuhause im Herzen des 10. Bezirks in Wien! Ein Wohlfühlambiente, das keine Wünsche offenlässt.

Die Wohnung befindet sich im 2. Stock (ohne Lift), mit tollem Fernblick und Ausrichtung SSW.

GRÖÖE:

69m² Wohnfläche sowie eine 17m² große Sonnenterrasse.

RAUMAUFTEILUNG:

Vorraum, Wohnzimmer mit einer modernen Küchenzeile, Terrasse, Schlafzimmer, Fliesenbad, extra Toilette

AUSSTATTUNG:

Laminatböden, Fliesenboden, Fliesenbad mit Fenster, Badewanne, extra Fliesentoilette mit Waschmaschinenanschluss.

MÖBLIERUNG:

Komplette Einbauküche inkl. sämtlicher Geräte (E-Herd, Dunstabzug, Geschirrspüler, Kühlschrank).

Schlafzimmer vom Tischler maßgefertigt, sowie ein stilvoll gestaltetes Badezimmer mit sehr viel Stauraum.

Beheizt wird die Wohnung mit Fernwärme.

Zur Wohnung selbst gehört ein eigenes Kellerabteil.

Die Wohnung kann ab dem 01.06.2026 bezogen werden.

Ein KFZ-Stellplatz in der hauseigenen Tiefgarage kann für nur 79 Euro zusätzlich genutzt werden.

Zögern Sie nicht – Ihr neues Zuhause wartet auf Sie!

Der Immobilienmakler erklärt, dass er – entgegen dem in der Immobilienwirtschaft üblichen Geschäftsgebrauch des Doppelmaklers – einseitig nur für den Vermieter tätig ist.