

Büro | Praxis | Co-Working im Schlosshof von Mondsee – Top Lage



Objektnummer: 16423

Eine Immobilie von CL-immogroup GmbH

Zahlen, Daten, Fakten

Art:	Büro / Praxis - Bürofläche
Land:	Österreich
PLZ/Ort:	5310 Mondsee
Zustand:	Voll_saniert
Alter:	Altbau
Nutzfläche:	101,20 m ²
Zimmer:	4
Bäder:	1
WC:	1
Stellplätze:	1
Heizwärmebedarf:	E 179,00 kWh / m ² * a
Gesamtenergieeffizienzfaktor:	D 1,91
Kaltmiete (netto)	1.125,00 €
Kaltmiete	1.235,18 €
Betriebskosten:	110,18 €
USt.:	247,04 €
Infos zu Preis:	

Ohne Heizkosten (Strom - Infrarotpanäle)

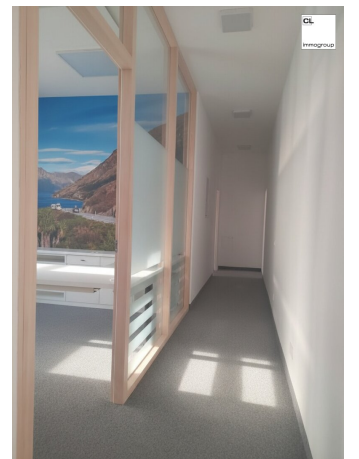
Provisionsangabe:

3 Bruttomonatsmieten zzgl. 20% USt.

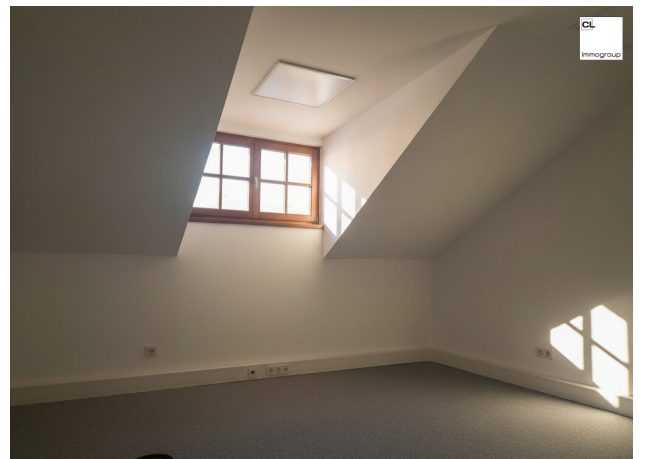
Ihr Ansprechpartner

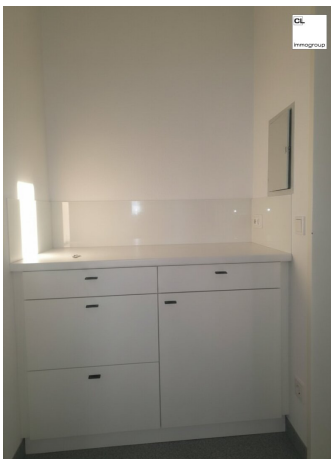


Elisabeth Ebner









Objektbeschreibung

In absoluter Bestlage, direkt im **historischen Schlosshof von Mondsee**, steht diese vielseitig nutzbare **Büro- bzw. Praxisfläche** zur Verfügung.

Die Gesamtfläche von ca. **101 m²** verteilt sich auf **zwei Ebenen** und bietet dadurch eine optimale Raumaufteilung für unterschiedlichste Nutzungskonzepte:

- **Erdgeschoss:** ca. 57 m² (2 Büroräume, 1 Abstellraum)
- **Obergeschoss:** ca. 44 m² (2 Büroräume, 1 Badezimmer)

Die getrennten Ebenen ermöglichen eine ideale Strukturierung – beispielsweise Empfang und Kundenbereich im Erdgeschoss sowie Büro-, Behandlungs- oder Besprechungsräume im Obergeschoss.

Nutzungsmöglichkeiten:

- Bürofläche
- Arzt- oder Therapiepraxis
- Studio oder Atelier
- Co-Working-Space
- Beratungs- oder Dienstleistungsunternehmen
- Kreativwirtschaft

Die **zentrale Lage im Schlosshof** garantiert ein repräsentatives Umfeld, gute Erreichbarkeit sowie eine hohe Frequenz. Das historische Ambiente kombiniert mit funktionaler Raumaufteilung schafft eine besondere Arbeitsatmosphäre – ideal für kreative Köpfe, Gesundheitsdienstleister oder innovative Unternehmer.

Gerne übermitteln wir Ihnen weitere Informationen oder vereinbaren einen Besichtigungstermin.

Der Vermittler ist als Doppelmakler tätig.