

**Charmante 2-Zimmer-Wohnung mit Balkon in zentraler Lage von Graz, 49,78 m<sup>2</sup>**



**Objektnummer: 5889/664000210**

**Eine Immobilie von BWS Gemeinnützige allgemeine Bau-, Wohn- und Siedlungsgenossenschaft registrierte Genossenschaft mit beschränkter Haftung**

## Zahlen, Daten, Fakten

Adresse	Eggenberger Gürtel 75
Art:	Wohnung
Land:	Österreich
PLZ/Ort:	8020 Graz
Baujahr:	2016
Wohnfläche:	49,78 m <sup>2</sup>
Gesamtfläche:	49,78 m <sup>2</sup>
Zimmer:	2
Balkone:	1
Heizwärmebedarf:	21,10 kWh / m <sup>2</sup> * a
Gesamtmiete	677,06 €
Kaltemiete (netto)	477,96 €
Kaltemiete	613,48 €
Betriebskosten:	135,52 €
USt.:	63,58 €
Infos zu Preis:	

Miete gültig bis 30.06.2026.

## Ihr Ansprechpartner

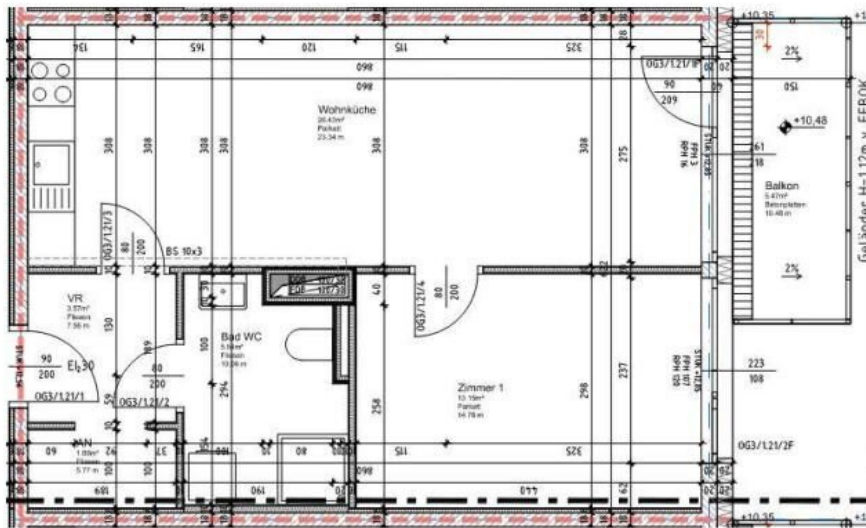
### **BWSG Wohnungsvergabe Bundesländer**

BWS Gemeinnützige allgemeine Bau-, Wohn- und Siedlungsgenossenschaft registrierte  
Genossenschaft mit beschränkter Haftung  
Triester Straße 40 / 3 / 1  
1100 Wien

Gerne stehe ich Ihnen für weitere Informationen oder einen Besichtigungstermin zur Verfügung.







**Wohnhausanlage  
Eggenberger Gürtel 75  
8020 Graz**

Stiege: 1  
Top: 1.21

Anzahl Zimmer: 2  
Wohnfläche: 49,78 m<sup>2</sup>  
Balkon: 5,47 m<sup>2</sup>

## Objektbeschreibung

**SPRING SPECIAL ?– Ihre neue Wohnung wartet!**

Einziehen & sparen

**2 Monate geschenkt!**

Bei Vertragsabschluss bis **01.06.2026**

Alle Wohnungen verfügen über ein Kellerabteil mit ca. 10 m<sup>2</sup>.

Stellplätze können über unseren Partner [www.apcoa.at](http://www.apcoa.at) angemietet werden.

### Eckdaten zur Wohnung

- unbefristetes Mietverhältnis
- Kategorie A
- Kücheneinrichtung:

- Küche vorhanden

### Wohnungsanmietung

- ***Sie möchten ohne vorherige Besichtigung anmieten?***

- Schritt 1 | unverbindliche Anfrage

- Bei Interesse an dieser Wohnung verwenden Sie das **Anfrageformular** auf dieser Seite (**Anfrage/E-Mail senden**).
- *Anderweitige Anfragen (telefonisch, persönlich oder via E-Mail) sind nicht möglich und werden bei der Vergabe auch nicht berücksichtigt.*

◦ Schritt 2 | weitere Informationen zur Anmietung

- Nach Ihrer unverbindlichen Anfrage erhalten Sie detaillierte Informationen zur weiteren Vorgehensweise via E-Mail.
  - Anfragen werden chronologisch bearbeitet. Wir bitten um Verständnis, dass bei hohen Anfragezahlen eine Möglichkeit zur Anmietung nicht garantiert werden kann.

- ***Sie möchten nur mit einer vorherigen Besichtigung anmieten?***

- In diesem Fall können wir Ihnen diese Wohnung aktuell nicht anbieten.
  
- Unser Angebot mit Besichtigungsmöglichkeiten finden Sie unter [www.bwsg.at](http://www.bwsg.at).

## **Infrastruktur / Entfernungen**

### **Gesundheit**

Arzt <325m  
Apotheke <400m  
Klinik <475m  
Krankenhaus <675m

### **Kinder & Schulen**

Schule <225m  
Kindergarten <50m  
Universität <1.150m  
Höhere Schule <1.300m

### **Nahversorgung**

Supermarkt <450m  
Bäckerei <275m  
Einkaufszentrum <525m

### **Sonstige**

Geldautomat <475m  
Bank <475m  
Post <475m  
Polizei <500m

### **Verkehr**

Bus <100m

Straßenbahn <825m

Autobahnanschluss <3.675m

Bahnhof <675m

Flughafen <8.550m

Angaben Entfernung Luftlinie / Quelle: OpenStreetMap