

Terrassenwohnung mit Grün- und Stadtblick in Neustift am Walde!



00

Objektnummer: 1155/2873
Eine Immobilie von myImmo GmbH

Zahlen, Daten, Fakten

Adresse	Zuckerandlgasse 59
Art:	Wohnung - Terrassenwohnung
Land:	Österreich
PLZ/Ort:	1190 Wien
Baujahr:	2025
Zustand:	Erstbezug
Alter:	Neubau
Wohnfläche:	142,82 m ²
Nutzfläche:	201,20 m ²
Zimmer:	4,50
Bäder:	2
WC:	2
Terrassen:	3
Heizwärmebedarf:	B 30,08 kWh / m ² * a
Gesamtenergieeffizienzfaktor:	A 0,80
Kaufpreis:	1.849.000,00 €
Provisionsangabe:	

3% des Kaufpreises zzgl. 20% USt.

Ihr Ansprechpartner

Serkan Geyik

myImmo GmbH
Semperstraße 29/6
1180 Wien

T +43 1 810 10 21 - 12
F + 43 1 810 10 21 - 89

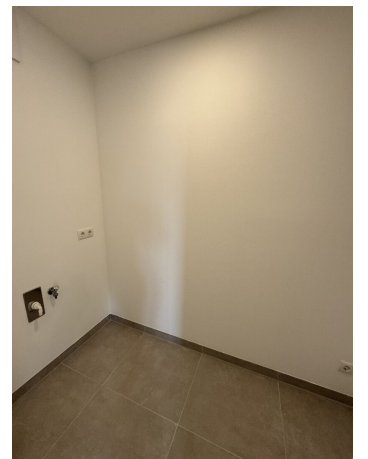
Gerne stehe ich Ihnen für weitere Informationen oder einen Besichtigungstermin zur Verfügung.











green19 GmbH
ZUCKERKANDLGASSE 59

1190, WIEN



WOHNKÜCHE		47,68m ²
VORRAUM		13,19m ²
WC		1,62m ²
BAD		4,77m ²
AR		2,65m ²
VORRAUM		9,05m ²
ZIMMER		17,31m ²
ZIMMER		14,20m ²
BAD		5,81m ²
WC		1,46m ²
SCHRANKRAUM		9,59m ²
ZIMMER		15,20m ²

TERRASSE		31,02m ²
TERRASSE		19,29m ²
TERRASSE		8,07m ²

TOP 13 . 2.DACHGESCHOSS

FREIFLÄCHE GESAMT 58,38m²

WOHNFLÄCHE GESAMT 142,53m²



ÄNDERUNGEN IN DER AUSFÜHRUNG VORBEHALTEN! VISUALISIERUNGEN DIENEN DER RÄUMLICHEN DARSTELLUNG.
 INVENTAR UND MÖBEL SIND SYMBOLISCH ZU BETRACHTEN UND NICHT GEGENSTAND DES VERKAUFS!
 Sämtliche vorliegenden Planunterlagen und Visualisierungen sind urheberrechtlich geschützt und im Eigentum der ADD Architekten ZT GmbH.
 Unberechtigte Weitergabe oder Vervielfältigung ohne Genehmigung ist untersagt und wird dementsprechend geahndet.

Objektbeschreibung

Die exklusive 143 m² große Wohnung verfügt über 58 m² Freiflächen und bietet eine großzügige Wohnküche, drei Schlafzimmer, zwei Bäder (eines davon im Elternschlafzimmer), zwei WCs (beide separat), einen Schrankraum, zwei Vorräume sowie einen Abstellraum. Sowohl von der Wohnküche als auch von allen Schlafzimmern gibt es einen direkten Zugang auf eine Terrasse.

Der Ausblick aus dieser luxuriösen Wohnung ist einfach atemberaubend – Sie können sowohl Stadt- als auch Fernblick und Grünblick genießen.

Bei *Neustift am Walde*, in einer *Sackgasse* in absoluter *Grünruhelage*, nahe an den Weinbergen wurden auf 7 Geschossen insgesamt 14 exklusive Eigentumswohnungen in der Größe von 45 bis 185 m² sowie Freiflächen und Stellplätzen errichtet.

Das gut durchdachte und lichtdurchflutete Raumkonzept und die großzügigen Freiflächen punkten durch einen fantastischen Ausblick über die Weinberge sowie über die Stadt.

Die Planung und Konzeption des Projektes wurde mit modernsten Baumaterialien sowie hochwertigsten Ausstattungselementen für höchste Ansprüche ausgeführt, die im Innen- und Außenbereich ein maximales Wohnvergnügen dauerhaft garantieren.

Gerne übermitteln wir Ihnen auf Anfrage detaillierte Informationen.

Nach den Bestimmungen des Energieausweis-Vorlage-Gesetz 2012. EAVG 2012 liegt der erforderliche Energieausweis, ausgestellt am 14.12.2017 ordnungsgemäß vor. Der HWB beträgt 30,08 kWh/m², Klasse B. Der fGEE beträgt 0,8, Klasse A.

Wir erlauben uns Sie auf das wirtschaftliche Naheverhältnis zur Verkäuferin hinzuweisen.

Die Vermittlungsprovision beträgt 3% vom Kaufpreis zzgl. 20% USt.

Für weitere Frage steht Ihnen Herr GEYIK gerne unter +43 1 810 10 21 - 12 zur Verfügung.

Wir weisen darauf hin, dass zwischen dem Vermittler und dem zu vermittelnden Dritten ein familiäres oder wirtschaftliches Naheverhältnis besteht.

Der Vermittler ist als Doppelmakler tätig.

Infrastruktur / Entfernungen

Gesundheit

Arzt <225m

Apotheke <325m

Klinik <1.950m

Krankenhaus <2.300m

Kinder & Schulen

Schule <700m

Kindergarten <275m

Universität <2.125m

Höhere Schule <2.250m

Nahversorgung

Supermarkt <275m

Bäckerei <650m

Einkaufszentrum <3.225m

Sonstige

Geldautomat <1.150m

Bank <1.150m

Post <325m

Polizei <1.650m

Verkehr

Bus <200m

Straßenbahn <875m

U-Bahn <2.925m

Bahnhof <2.525m

Autobahnanschluss <4.175m

Angaben Entfernung Luftlinie / Quelle: OpenStreetMap